

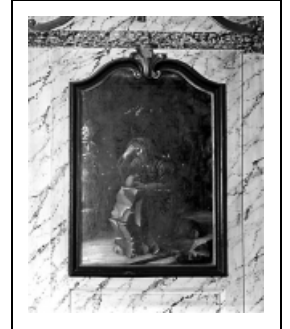
TABLEAU : SAINT JÉRÔME

Bourgogne-Franche-Comté, Haute-Saône
Broye-Aubigny-Montseugny
Broye-les-Pesmes

Situé dans : Église paroissiale Saint-Pierre et Saint-Paul

Dossier IM70000763 réalisé en 1982 revu en 1994

Auteur(s) : Christiane Claerr, Mathilde Huet



Période(s) principale(s) : 4e quart 18e siècle / 1er quart 19e siècle

Description

Cadre cintré à la partie supérieure ; toile à grain serré, de couleur beige

Éléments descriptifs

Catégories : peinture

Structures : rectangulaire vertical, cintré

Iconographie :

Iconographie et décor : ornement à forme végétale ; grotte ; saint Jérôme, agenouillé. Cadre orné d'un motif végétal à la partie supérieure. Saint Jérôme, au centre de la composition, abrité dans une grotte, est à genoux devant un rocher lui servant de prie-Dieu, la main droite appuyée sur le front ; il médite devant un crâne.

ornement à forme végétale

grotte

saint Jérôme

agenouillé

État de conservation :

mauvais état

Informations complémentaires

- **Voir le dossier numérisé :** <https://patrimoine.bourgognefranchecomte.fr/gtrudov/IM70000763/index.htm>

Aire d'étude et canton : Pesmes

Dénomination : tableau

© Région Bourgogne-Franche-Comté, Inventaire du patrimoine



Vue d'ensemble.

70, Broye-Aubigny-Montseugny, lieudit : Broye-les-Pesmes

N° de l'illustration : 19837000086V

Date : 1983

Auteur : Yves Sancey

Reproduction soumise à autorisation du titulaire des droits d'exploitation

© Région Bourgogne-Franche-Comté, Inventaire du patrimoine