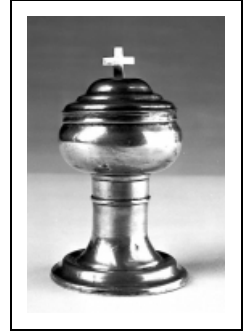


## CIBOIRE DES MALADES

Bourgogne-Franche-Comté, Haute-Saône  
Bard-lès-Pesmes

Situé dans : Église paroissiale Saint-Férréol et Saint-Ferjeux

Dossier IM70000749 réalisé en 1982 revu en 1994  
Auteur(s) : Christiane Claerr, Mathilde Huet



### Historique

Oeuvre réalisée par Simon Charmet (1711-1786)

**Période(s) principale(s)** : 4e quart 18e siècle

**Dates** : 1782

**Auteur(s) de l'oeuvre** :  
Simon Charmet (orfèvre)

### Description

Tige soudée à la coupe ; couvercle emboîté dans la coupe et sommé d'une croix ; intérieur de la coupe, doré

### Éléments descriptifs

**Catégories** : orfèvrerie

### Iconographie :

Iconographie et décor : moulure, croix  
moulure  
croix

### Informations complémentaires

- **Voir le dossier numérisé** : <https://patrimoine.bourgognefranchecomte.fr/gtrudov/IM70000749/index.htm>

**Aire d'étude et canton** : Pesmes

**Dénomination** : ciboire des malades

© Région Bourgogne-Franche-Comté, Inventaire du patrimoine



**Vue d'ensemble.**

N° de l'illustration : 19827000168X

Date : 1982

Auteur : Yves Sancey

Reproduction soumise à autorisation du titulaire des droits d'exploitation

© Région Bourgogne-Franche-Comté, Inventaire du patrimoine



**Vue d'ensemble.**

N° de l'illustration : 19827000168X

Date : 1982

Auteur : Yves Sancey

Reproduction soumise à autorisation du titulaire des droits d'exploitation

© Région Bourgogne-Franche-Comté, Inventaire du patrimoine