

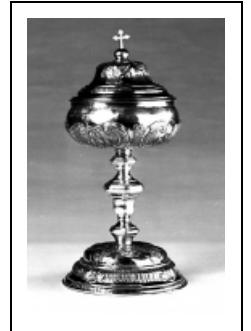
CIBOIRE

Bourgogne-Franche-Comté, Haute-Saône
Bard-lès-Pesmes

Situé dans : Église paroissiale Saint-Ferréol et Saint-Ferjeux

Dossier IM70000747 réalisé en 1982 revu en 1994

Auteur(s) : Christiane Claerr, Mathilde Huet



Période(s) principale(s) : 1ère moitié 18e siècle

Description

Tige vissée sur la coupe ; couvercle et fausse coupe emboîtés dans la coupe ; décor au repoussé (pied) ; ciselure au mat pointillé (fond du décor du couvercle et du pied) ; graineté (fond des décors de la fausse coupe)

Éléments descriptifs

Catégories : orfèvrerie

Iconographie :

Iconographie et décor : feuillage ; ornement : godrons, feuillage ; grappe (raisin) ; médaillon : coquille, épi (blé), grappe (raisin) ; motif rocaille, fleur ; croix. 1er registre du pied : feuillages ; 2e registre du pied : godrons alternés avec des feuillages ; 3e registre du pied : grappes de raisin ; tige sans décor ; fausse coupe : médaillons formés de C opposés ornés de coquilles avec à l'intérieur alternance d'épis de blé et de grappes de raisin ; couvercle : motifs rocaille et fleurs en alternance ; croix au sommet.

feuillage

ornement : godrons

feuillage

grappe raisin

médaille : coquille

épi blé grappe

motif rocaille

fleur

croix

Informations complémentaires

- **Voir le dossier numérisé :** <https://patrimoine.bourgognefranchecomte.fr/gtrudov/IM70000747/index.htm>

Aire d'étude et canton : Pesmes

Dénomination : ciboire

© Région Bourgogne-Franche-Comté, Inventaire du patrimoine



Vue d'ensemble.

70, Bard-lès-Pesmes Grande Rue

N° de l'illustration : 19827000166X

Date : 1982

Auteur : Yves Sancey

Reproduction soumise à autorisation du titulaire des droits d'exploitation

© Région Bourgogne-Franche-Comté, Inventaire du patrimoine