

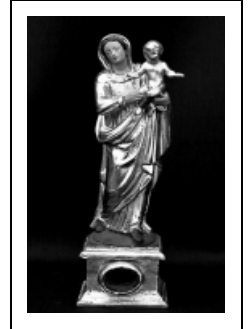
## STATUETTE-RELIQUAIRE : VIERGE À L'ENFANT

Bourgogne-Franche-Comté, Haute-Saône  
Charcenne  
Leffond

Situé dans : Chapelle Notre-Dame

Dossier IM70000727 réalisé en 1976 revu en  
1994

Auteur(s) : Christiane Claerr, Mathilde Huet



**Période(s) principale(s) :** 4e quart 18e siècle / 1er quart 19e siècle

### Description

Intérieur plein ; pas de traces d'assemblage ; traces de gouge pour les vêtements ; base de même nature que la statue, taillée dans la masse, de forme arrondie ; socle de même nature que la statue, de forme quadrangulaire, mouluré en haut et en bas ; petit reliquaire ovale sur la face avant

### Éléments descriptifs

**Catégories :** menuiserie, sculpture

**Structures :** revers plat

### Iconographie :

Iconographie et décor : Vierge à l'Enfant ; Vierge, debout, hanché, portant (bras, gauche) : Enfant Jésus : assis, nudité. La Vierge est hanchée sur la gauche, genou droit plié, tête penchée à droite ; elle est vêtue d'une robe à grandes manches, serrées au poignet, d'un manteau dégageant l'épaule droite et ramené en tablier à l'avant, et d'un voile sur la tête ; l'Enfant Jésus, bras écartés, est nu.

Vierge à l'Enfant

Vierge

debout

hanché

portant bras gauche) Enfant Jésus

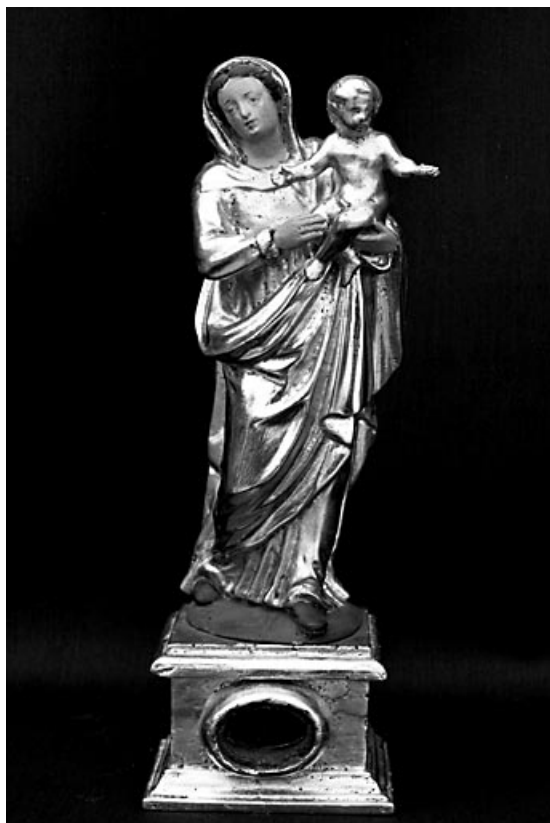
### Informations complémentaires

- **Voir le dossier numérisé :** <https://patrimoine.bourgognefranchecomte.fr/gtrudov/IM70000727/index.htm>

**Aire d'étude et canton :** Marnay

**Dénomination :** statue-reliquaire

© Région Bourgogne-Franche-Comté, Inventaire du patrimoine



**Vue de face.**

70, Charcenne, lieudit : Leffond

N° de l'illustration : 19777000038X

Date : 1977

Auteur : Yves Sancey

Reproduction soumise à autorisation du titulaire des droits d'exploitation

© Région Bourgogne-Franche-Comté, Inventaire du patrimoine