

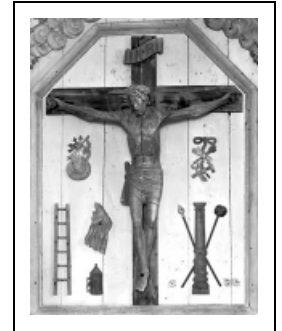
CROIX : CHRIST EN CROIX

Bourgogne-Franche-Comté, Haute-Saône
Charcenne
Leffond

Situé dans : Chapelle Notre-Dame

Dossier IM70000726 réalisé en 1976 revu en
1994

Auteur(s) : Christiane Claerr, Mathilde Huet



Période(s) principale(s) : 16e siècle

Description

Croix latine en bois naturel brun foncé, avec angles supérieurs de la traverse cassés, pour entrer dans le cadre du retable ; Christ : bloc principal avec deux éléments rapportés (les deux bras) ; intérieur plein ; traces de gouge pour le perizonium et l'arrière de la couronne d'épines, et de pointe pour les cheveux et la barbe ; coloration naturelle brun clair ; ce Christ en croix est entouré d'un cadre en bois mouluré, rectangulaire avec les deux angles supérieurs cassés ; les dés à jouer sont blancs avec les chiffres noirs ; la pointe de la lance est blanche

Éléments descriptifs

Catégories : sculpture

Structures : d'applique

Iconographie :

Iconographie et décor : Crucifixion : Christ en croix, mort, tête, portant : La couronne d'épines ; symbole christique : I.N.R.I. ; Les instruments de la Passion : les dés à jouer, Les tenailles, Clous ; échelle, lanterne, fouet ; lance, éponge, main, palme, marteau. Le Christ, mort sur la croix, a les deux bras horizontaux, les mains légèrement recroquevillées, les deux pieds croisés l'un sur l'autre, la tête barbue tournée à droite ; il a les yeux mi clos, et la bouche fermée ; ses cheveux longs sont ramenés sur l'épaule droite ; perizonium noué sur le côté droit ; plaie sous son sein droit, d'où s'échappe du sang ; sur le titulus : I.N.R.I. en lettres gravées dans le bois ; reliefs autour du Christ : à sa droite, une échelle, une lanterne, un linge à plis profonds, une assiette plate sur laquelle est posé un pichet avec anse en S inversé surmonté d'un fouet entrecroisé avec deux clous coniques noués par un ruban ; à sa gauche, colonne basse autour de laquelle est entourée une grosse corde lisse, une lance et un bâton terminé par une éponge sont entrecroisés, de chaque côté de la colonne, des dés à jouer, au-dessus une tenaille et un marteau entrecroisés, puis une main et une palme entrecroisées.

Crucifixion : Christ en croix

mort

tête

portant : La couronne d'épines

symbole christique : I.N.R.I.

Les instruments de la Passion : les dés à jouer

Les tenailles

Clous

échelle

lanterne

fouet

lance

éponge

main

palme
marteau

Informations complémentaires

- **Voir le dossier numérisé** : <https://patrimoine.bourgognefranche-comte.fr/gtrudov/IM70000726/index.htm>

Aire d'étude et canton : Marnay

Dénomination : croix

© Région Bourgogne-Franche-Comté, Inventaire du patrimoine



Christ en croix.

70, Charcenne, lieudit : Leffond

N° de l'illustration : 19777000036V

Date : 1977

Auteur : Yves Sancey

Reproduction soumise à autorisation du titulaire des droits d'exploitation

© Région Bourgogne-Franche-Comté, Inventaire du patrimoine



Détail : buste et tête du Christ.

70, Charcenne, lieudit : Leffond

N° de l'illustration : 19777000037V

Date : 1977

Auteur : Yves Sancey

Reproduction soumise à autorisation du titulaire des droits d'exploitation

© Région Bourgogne-Franche-Comté, Inventaire du patrimoine