

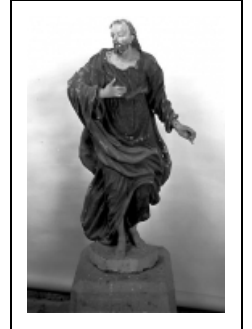
STATUE : SAINT JOSEPH OU UN APÔTRE

Bourgogne-Franche-Comté, Haute-Saône
Charcenne
Leffond

Situé dans : Chapelle Notre-Dame

Dossier IM70000725 réalisé en 1976 revu en
1994

Auteur(s) : Christiane Claerr, Mathilde Huet



Période(s) principale(s) : 18e siècle

Description

Bloc principal avec cinq éléments rapportés (avant-bras droit, main droite et gauche, plis du manteau à droite et à gauche, coude droit) ; revers échancré ; traces de gouge pour les plis des vêtements, et d'herminette au dos de la statue ; peinture par application sur assiette sur l'ensemble de la statue (sauf échancrure) ; base de même nature que la statue, taillée dans la masse, de forme arrondie

Éléments descriptifs

Catégories : sculpture

Iconographie :

Iconographie et décor : homme (saint Joseph (?), Apôtre (?)), debout, barbe. Le personnage, pieds nus, à la main droite posée sur la poitrine ; la main gauche, aux doigts repliés, devait tenir quelque chose ; il est en mouvement (jambe gauche pliée, tête tournée à droite, talon gauche soulevé de terre) ; il est vêtu d'une robe à plis verticaux, avec ceinture à la taille, et d'un manteau posé sur l'épaule gauche et le bras droit, formant des plis contrariés.
homme saint Joseph

État de conservation :

mauvais état

Informations complémentaires

- **Voir le dossier numérisé :** <https://patrimoine.bourgognefranchecomte.fr/gtrudov/IM70000725/index.htm>

Aire d'étude et canton : Marnay

Dénomination : statue

© Région Bourgogne-Franche-Comté, Inventaire du patrimoine



Vue de face.

70, Charcenne, lieudit : Leffond

N° de l'illustration : 19777000039V

Date : 1977

Auteur : Yves Sancey

Reproduction soumise à autorisation du titulaire des droits d'exploitation

© Région Bourgogne-Franche-Comté, Inventaire du patrimoine



Vue de trois quart droit.

70, Charcenne, lieudit : Leffond

N° de l'illustration : 19777000040V

Date : 1977

Auteur : Yves Sancey

Reproduction soumise à autorisation du titulaire des droits d'exploitation

© Région Bourgogne-Franche-Comté, Inventaire du patrimoine