

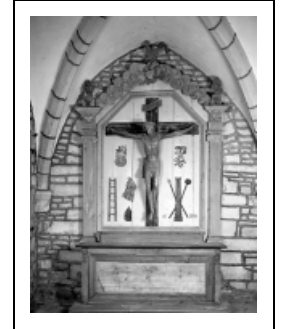
## AUTEL, GRADIN D'AUTEL, RETABLE (AUTEL DE LA CHAPELLE PRIMITIVE)

Bourgogne-Franche-Comté, Haute-Saône  
Charcenne  
Leffond

Situé dans : Chapelle Notre-Dame

Dossier IM70000720 réalisé en 1976 revu en  
1994

Auteur(s) : Christiane Claerr, Mathilde Huet



**Période(s) principale(s) :** 18e siècle

### Description

Emmarchement à un degré en pierre ; autel-tombeau droit ; gradin simple, moins large que l'autel et posé sur celui-ci ; retable plat à un seul corps, encadré de deux pilastres cannelés, rudentés au tiers de leur hauteur, à chapiteaux ioniques, avec morceaux d'entablement, soutenant un couronnement triangulaire ; emploi de bois dur et de bois plus tendre de différentes couleurs ; le panneau central du retable est peint en gris clair ; panneaux de bois chevillés ; décor rapporté, cloué

### Éléments descriptifs

**Catégories :** menuiserie

### Iconographie :

Iconographie et décor : ove ; feuillage ; vase ; nuée, coq (de profil). Les échine des chapiteaux sont décorées d'oves ; la frise est ornée de part et d'autre de deux feuillages dentelés, entrecroisés ; au-dessus de l'entablement, vases à encens, pansus avec encolure étroite et carrée, en amortissement ; couronnement décoré de nuées en forme de petits C, surmonté d'un coq de profil.

ove

feuillage

vase

nuée

coq de profil

### Informations complémentaires

- **Voir le dossier numérisé :** <https://patrimoine.bourgognefranchecomte.fr/gtrudov/IM70000720/index.htm>

**Aire d'étude et canton :** Marnay

**Dénomination :** autel, gradin d'autel, retable

© Région Bourgogne-Franche-Comté, Inventaire du patrimoine



**Vue générale.**

70, Charcenne, lieudit : Leffond

N° de l'illustration : 19777000035V

Date : 1977

Auteur : Yves Sancey

Reproduction soumise à autorisation du titulaire des droits d'exploitation

© Région Bourgogne-Franche-Comté, Inventaire du patrimoine



**Christ en croix.**

70, Charcenne, lieudit : Leffond

N° de l'illustration : 19777000036V

Date : 1977

Auteur : Yves Sancey

Reproduction soumise à autorisation du titulaire des droits d'exploitation

© Région Bourgogne-Franche-Comté, Inventaire du patrimoine



**Détail : buste et tête du Christ.**

70, Charcenne, lieudit : Leffond

N° de l'illustration : 19777000037V

Date : 1977

Auteur : Yves Sancey

Reproduction soumise à autorisation du titulaire des droits d'exploitation

© Région Bourgogne-Franche-Comté, Inventaire du patrimoine