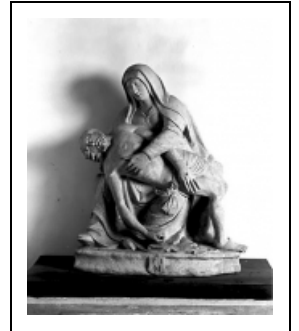


GRUPE SCULPTÉ : VIERGE DE PITIÉ

Bourgogne-Franche-Comté, Haute-Saône
Sornay

Situé dans : Église paroissiale Saint-Germain-
d'Auxerre

Dossier IM70000686 réalisé en 1976 revu en 1994
Auteur(s) : Christiane Claerr, Mathilde Huet



Période(s) principale(s) : 16e siècle

Description

Statue monobloc de coloration naturelle beige clair, à revers légèrement concave, non travaillé (sauf tête) ; intérieur plein ; traces de gradine sur la base des vêtements de la Vierge et de pointe sur la chevelure du Christ ; base de même nature que la statue, taillée dans la masse, de forme trapézoïdale arrondie sur l'avant

Éléments descriptifs

Catégories : sculpture

Structures : groupe relié

Iconographie :

Iconographie et décor : Vierge de Pitié : Vierge, assis, portant : Christ (mort) ; écusson. La Vierge est assise sur un support rectangulaire ; le Christ mort est allongé sur ses genoux, tête et tronc vus de face ; traces de clous losangiques, visibles sur le pied et la main gauche du Christ ; perizonium noué sur le côté droit par un gros noeud ; présence d'un écusson sur la face avant de la base.

Vierge de Pitié : Vierge

assis

portant : Christ mort

écusson

État de conservation :

oeuvre restaurée

Informations complémentaires

- **Voir le dossier numérisé :** <https://patrimoine.bourgognefranchecomte.fr/gtrudov/IM70000686/index.htm>

Aire d'étude et canton : Marnay

Dénomination : groupe sculpté

© Région Bourgogne-Franche-Comté, Inventaire du patrimoine



Vue de face.

70, Sornay

N° de l'illustration : 19767000712V

Date : 1976

Auteur : Yves Sancey

Reproduction soumise à autorisation du titulaire des droits d'exploitation

© Région Bourgogne-Franche-Comté, Inventaire du patrimoine



Vue de trois quarts droit.

70, Sornay

N° de l'illustration : 19767000713V

Date : 1976

Auteur : Yves Sancey

Reproduction soumise à autorisation du titulaire des droits d'exploitation

© Région Bourgogne-Franche-Comté, Inventaire du patrimoine