

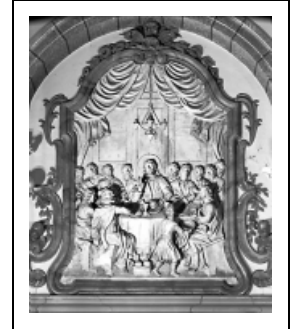
## 2 BAS-RELIEFS : LA CÈNE ET LA DESCENTE DE CROIX

Bourgogne-Franche-Comté, Haute-Saône  
Pin

Situé dans : Église paroissiale Saint-Martin

Dossier IM70000660 réalisé en 1976 revu en  
1994

Auteur(s) : Christiane Claerr, Mathilde Huet



**Période(s) principale(s) :** 18e siècle

**Auteur(s) de l'oeuvre :**  
François Marca (stucateur)

### Description

Cadre rectangulaire, cintré à la partie supérieure avec angles inférieurs arrondis ; encadrement : brun, intérieur beige

### Éléments descriptifs

**Catégories :** sculpture

### Iconographie :

Iconographie et décor : Cène : Christ, assis, bénédiction (main, droit) ; Les apôtres, assis ; table, lampe, draperie ; Descente de Croix : ?, Déploration : ?, mont-calvaire : croix, échelle ; Christ, assis ; sainte Marie-Madeleine, Vierge ; femme, homme.  
Cène : le Christ est assis de face, au milieu des douze apôtres, main droite levée, devant une table recouverte d'une nappe ; devant chaque personnage est posée une assiette plate et des couteaux ; devant le Christ, un calice et un plat dans lequel se trouve un pain rond ; au-dessus de la scène, deux fenêtres encadrant une porte, deux grandes draperies et une lampe.  
Déposition de croix : Golgotha avec trois croix entourées de nuées ; une échelle est posée contre la croix centrale, plus haute que les deux autres ; à gauche palmier, à droite décor d'architecture avec mosquée surmontée d'un croissant de lune ; au centre du bas-relief, le Christ est assis, les jambes étendues ; il est appuyé contre sa mère, et une femme à droite lui soutient la main gauche ; derrière Marie, trois femmes ; derrière Marie-Madeleine, deux hommes barbus dont l'un tient un vase à parfum.

Cène : Christ

assis

bénédiction main droit

Les apôtres

assis

table

lampe

draperie

Descente de Croix : ?

Déploration : ?

mont-calvaire : croix

échelle

Christ

assis

sainte Marie-Madeleine

Vierge

femme  
homme

## Informations complémentaires

- **Voir le dossier numérisé** : <https://patrimoine.bourgognefranche-comte.fr/gtrudov/IM70000660/index.htm>

**Aire d'étude et canton** : Marnay

**Dénomination** : bas-relief

© Région Bourgogne-Franche-Comté, Inventaire du patrimoine



**Vue générale de la Cène.**

70, Pin place de l' Eglise

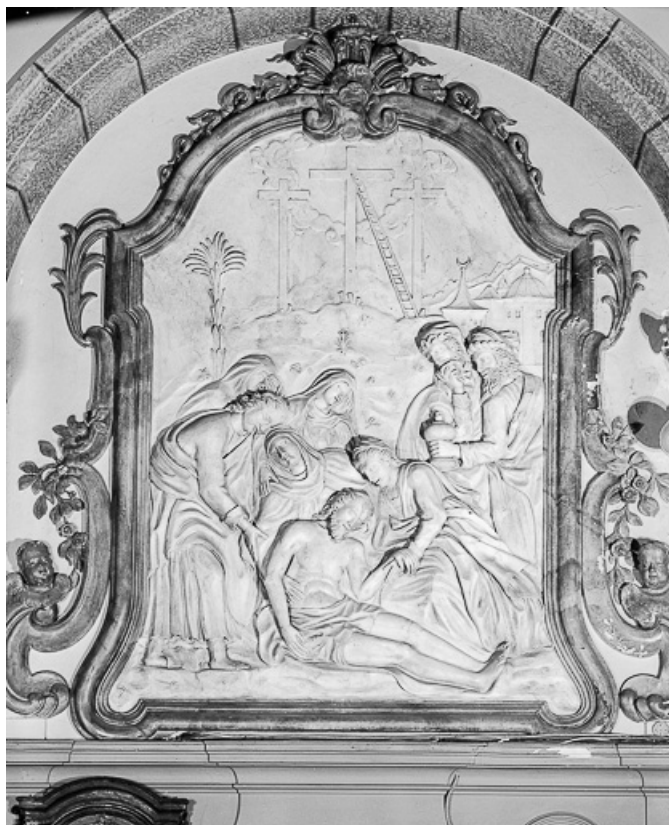
N° de l'illustration : 19767000888V

Date : 1976

Auteur : Yves Sancey

Reproduction soumise à autorisation du titulaire des droits d'exploitation

© Région Bourgogne-Franche-Comté, Inventaire du patrimoine



**Vue générale de la Descente de Croix.**

70, Pin place de l' Eglise

N° de l'illustration : 19767000887V

Date : 1976

Auteur : Yves Sancey

Reproduction soumise à autorisation du titulaire des droits d'exploitation

© Région Bourgogne-Franche-Comté, Inventaire du patrimoine