

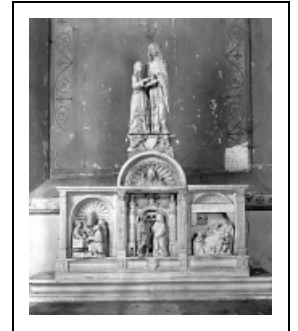
RETABLE, 4 GROUPES SCULPTÉS

Bourgogne-Franche-Comté, Haute-Saône
Étuz

Situé dans : Chapelle Sainte-Anne

Dossier IM70000600 réalisé en 1976 revu en
1994

Auteur(s) : Christiane Claerr, Mathilde Huet



Historique

Retable de l'école troyenne, réalisé vers 1530

Période(s) principale(s) : 2e quart 16e siècle

Dates : 1530

Description

Le retable est formé de trois niches juxtaposées en pierre calcaire très blanche ; il repose sur une base de plan rectangulaire, constituée de deux parties juxtaposées scellées par du ciment ; quatre groupes indépendants en marbre blanc complètent le retable ; trois d'entre eux s'encastrent dans les trois niches, tandis que le dernier, posé sur un socle indépendant surmonte la niche centrale ; traces de gradine sur les côtés du retable, de burin pour les détails des chevelures et des vêtements, et de boucharde pour la purification de sainte Anne et la naissance de la Vierge ; peinture par application sur assiette jaune

Éléments descriptifs

Catégories : taille de pierre, sculpture

Structures : à niche

Iconographie :

Iconographie et décor : sainte Anne ; rencontre (sainte Anne, saint Joachim) ; Nativité de la Vierge ; Dieu le Père, à mi-corps ; Education de la Vierge (sainte Anne, debout, portant : livre ; Vierge (enfant), lecture). Purification de sainte Anne. Rencontre miraculeuse de sainte Anne et de saint Joachim à la porte dorée, à Jérusalem. Naissance de la Vierge. Dieu le Père, se détache sur une coquille Saint-Jacques ; il bénit de la main droite et tient de la main gauche un globe surmonté d'une croix. Groupe sculpté surmontant le retable : Education de la Vierge.

sainte Anne

rencontre sainte Anne saint Joachim

Nativité de la Vierge

Dieu le Père

à mi-corps

Education de la Vierge sainte Anne debout portant livr

Vierge enfant lecture

Informations complémentaires

- Voir le dossier numérisé : <https://patrimoine.bourgognefranchecomte.fr/gtrudov/IM70000600/index.htm>

Aire d'étude et canton : Marnay

Dénomination : retable, groupe sculpté

© Région Bourgogne-Franche-Comté, Inventaire du patrimoine



Vue générale.
70, Étuz

N° de l'illustration : 19777000374V

Date : 1977

Auteur : Yves Sancey

Reproduction soumise à autorisation du titulaire des droits d'exploitation

© Région Bourgogne-Franche-Comté, Inventaire du patrimoine



Détail, partie centrale : rencontre de Sainte-Anne et Saint-Joachim à la porte dorée.
70, Étuz

N° de l'illustration : 19777000377V

Date : 1977

Auteur : Yves Sancey

Reproduction soumise à autorisation du titulaire des droits d'exploitation

© Région Bourgogne-Franche-Comté, Inventaire du patrimoine



Détail : Saint-Joachim et Sainte-Anne.
70, Étuz

N° de l'illustration : 19777000378V

Date : 1977

Auteur : Yves Sancey

Reproduction soumise à autorisation du titulaire des droits d'exploitation

© Région Bourgogne-Franche-Comté, Inventaire du patrimoine



Détail de la partie centrale : saint Joachim, vue de trois quarts gauche.
70, Étuz

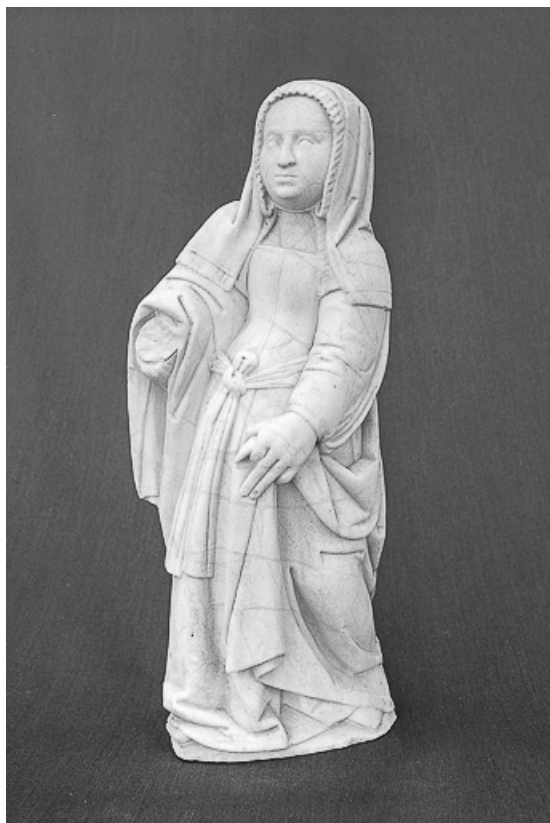
N° de l'illustration : 19777000380X

Date : 1977

Auteur : Yves Sancey

Reproduction soumise à autorisation du titulaire des droits d'exploitation

© Région Bourgogne-Franche-Comté, Inventaire du patrimoine



Détail : Sainte-Anne, trois quarts gauche.
70, Étuz

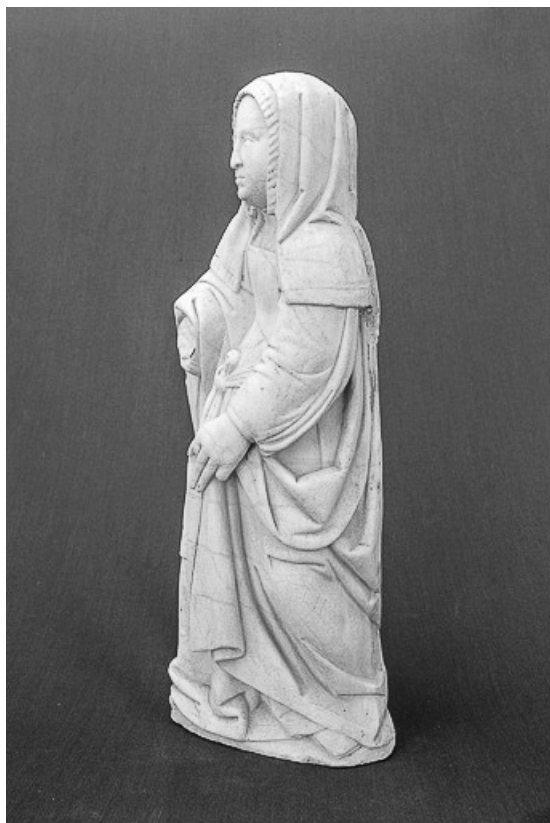
N° de l'illustration : 19777000383X

Date : 1977

Auteur : Yves Sancey

Reproduction soumise à autorisation du titulaire des droits d'exploitation

© Région Bourgogne-Franche-Comté, Inventaire du patrimoine



Détail : Sainte-Anne, profil gauche.
70, Étuz

N° de l'illustration : 19777000384X

Date : 1977

Auteur : Yves Sancey

Reproduction soumise à autorisation du titulaire des droits d'exploitation

© Région Bourgogne-Franche-Comté, Inventaire du patrimoine



Détail : Sainte-Anne, revers.
70, Étuz

N° de l'illustration : 19777000385X

Date : 1977

Auteur : Yves Sancey

Reproduction soumise à autorisation du titulaire des droits d'exploitation

© Région Bourgogne-Franche-Comté, Inventaire du patrimoine



Détail : Saint-Joachim, de trois quarts droit.
70, Étuz

N° de l'illustration : 19777000379X

Date : 1977

Auteur : Yves Sancey

Reproduction soumise à autorisation du titulaire des droits d'exploitation

© Région Bourgogne-Franche-Comté, Inventaire du patrimoine



Détail : Saint-Joachim, profil droit.
70, Étuz

N° de l'illustration : 19777000382X

Date : 1977

Auteur : Yves Sancey

Reproduction soumise à autorisation du titulaire des droits d'exploitation

© Région Bourgogne-Franche-Comté, Inventaire du patrimoine



Détail : Saint-Joachim, revers.
70, Étuz

N° de l'illustration : 19777000381X

Date : 1977

Auteur : Yves Sancey

Reproduction soumise à autorisation du titulaire des droits d'exploitation

© Région Bourgogne-Franche-Comté, Inventaire du patrimoine



Détail : partie latérale droite : la naissance de la Vierge.
70, Étuz

N° de l'illustration : 19777000386V

Date : 1977

Auteur : Yves Sancey

Reproduction soumise à autorisation du titulaire des droits d'exploitation

© Région Bourgogne-Franche-Comté, Inventaire du patrimoine



Détail : la naissance de la Vierge, de face.
70, Étuz

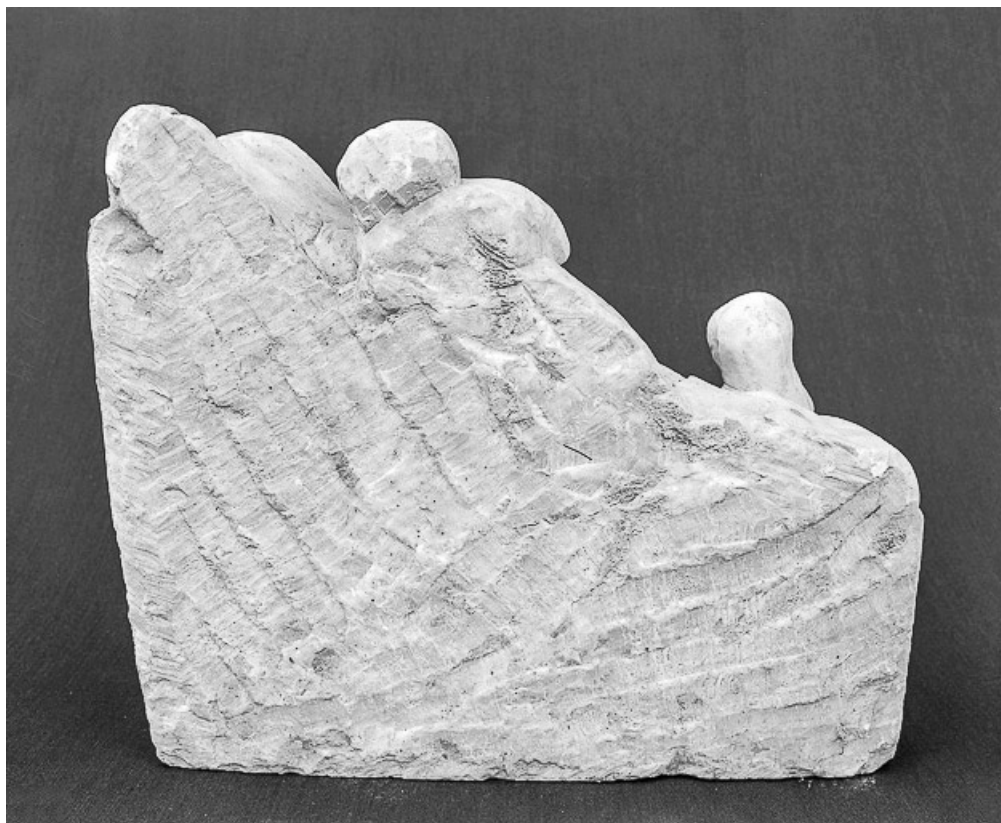
N° de l'illustration : 19777000387X

Date : 1977

Auteur : Yves Sancey

Reproduction soumise à autorisation du titulaire des droits d'exploitation

© Région Bourgogne-Franche-Comté, Inventaire du patrimoine



Détail : la naissance de la Vierge, revers.
70, Étuz

N° de l'illustration : 19777000388X

Date : 1977

Auteur : Yves Sancey

Reproduction soumise à autorisation du titulaire des droits d'exploitation

© Région Bourgogne-Franche-Comté, Inventaire du patrimoine



Détail : partie latérale gauche : la purification de Sainte-Anne.
70, Étuz

N° de l'illustration : 19777000389V

Date : 1977

Auteur : Yves Sancey

Reproduction soumise à autorisation du titulaire des droits d'exploitation

© Région Bourgogne-Franche-Comté, Inventaire du patrimoine



Détail : la purification de Sainte-Anne, de face.
70, Étuz

N° de l'illustration : 19777000390X

Date : 1977

Auteur : Yves Sancey

Reproduction soumise à autorisation du titulaire des droits d'exploitation

© Région Bourgogne-Franche-Comté, Inventaire du patrimoine



Détail : la purification de Sainte-Anne, revers.
70, Étuz

N° de l'illustration : 19777000391X

Date : 1977

Auteur : Yves Sancey

Reproduction soumise à autorisation du titulaire des droits d'exploitation

© Région Bourgogne-Franche-Comté, Inventaire du patrimoine



Détail : partie supérieure : l'Education de la Vierge, face.
70, Étuz

N° de l'illustration : 19777000375V

Date : 1977

Auteur : Yves Sancey

Reproduction soumise à autorisation du titulaire des droits d'exploitation

© Région Bourgogne-Franche-Comté, Inventaire du patrimoine



Détail : l'Education de la Vierge, revers.
70, Étuz

N° de l'illustration : 19777000376V

Date : 1977

Auteur : Yves Sancey

Reproduction soumise à autorisation du titulaire des droits d'exploitation

© Région Bourgogne-Franche-Comté, Inventaire du patrimoine