

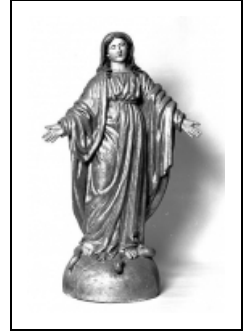
STATUE : VIERGE DE L'IMMACULÉE CONCEPTION

Bourgogne-Franche-Comté, Haute-Saône
Cugney

Situé dans : Église paroissiale Saint-Valère

Dossier IM70000591 réalisé en 1976 revu en
1994

Auteur(s) : Christiane Claerr, Mathilde Huet



Période(s) principale(s) : 19e siècle

Description

Bloc principal avec six éléments rapportés (les deux mains et quatre parties au niveau de la base de la statue) ; traces de gouge pour les plis du vêtements ; intérieur plein

Éléments descriptifs

Catégories : sculpture

Structures : revers plat

Iconographie :

Iconographie et décor : Vierge (Immaculée Conception), debout, bras : écarté, foulant aux pieds : serpent. La Vierge est pieds nus sur une demi sphère ; elle porte une robe longue à plis cassés sur la base, un manteau terminé en pointe au revers, et un voile posé sur la tête.

Vierge Immaculée Conception) debout bras écarté foulant aux pieds

Informations complémentaires

- **Voir le dossier numérisé :** <https://patrimoine.bourgognefranche-comte.fr/gtrudov/IM70000591/index.htm>

Aire d'étude et canton : Marnay

Dénomination : statue

© Région Bourgogne-Franche-Comté, Inventaire du patrimoine



Vue de face.

70, Cugney rue de l' Eglise

N° de l'illustration : 19787000099X

Date : 1978

Auteur : Dominique Dominguez

Reproduction soumise à autorisation du titulaire des droits d'exploitation

© Région Bourgogne-Franche-Comté, Inventaire du patrimoine