

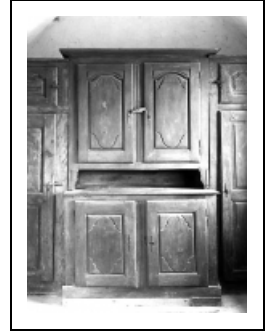
MEUBLE DE SACRISTIE

Bourgogne-Franche-Comté, Haute-Saône
Bay

Situé dans : Église paroissiale Saint-Etienne

Dossier IM70000511 réalisé en 1976 revu en
1994

Auteur(s) : Christiane Claerr, Mathilde Huet



Période(s) principale(s) : 19e siècle

Description

Meuble de sacristie adossé, accosté de deux placards en sapin ; buffet de deux corps superposés, séparés par une cave et possédant chacun deux battants ; tenons et mortaises pour le bâti, renforcés par des chevilles ; panneaux des portes à petits cadres, avec tables saillantes

Éléments descriptifs

Catégories : menuiserie

Iconographie :

Les quatre battants sont décorés d'un motif en creux, à découpes supérieure et inférieure chantournées.

Informations complémentaires

- **Voir le dossier numérisé :** <https://patrimoine.bourgognefranchecomte.fr/gtrudov/IM70000511/index.htm>

Aire d'étude et canton : Marnay

Dénomination : meuble de sacristie

© Région Bourgogne-Franche-Comté, Inventaire du patrimoine



Vue d'ensemble.

70, Bay

N° de l'illustration : 19767000672V

Date : 1976

Auteur : Yves Sancey

Reproduction soumise à autorisation du titulaire des droits d'exploitation

© Région Bourgogne-Franche-Comté, Inventaire du patrimoine