

## STATUETTE : LA VIERGE

Bourgogne-Franche-Comté, Haute-Saône  
Velloreille-lès-Choye

Situé dans : Chapelle de la Nativité-de-Notre-Dame, actuellement église paroissiale de la Nativité-de-Notre-Dame

Dossier IM70000447 réalisé en 1976 revu en 1994

Auteur(s) : Joël Guiraud, Mathilde Huet



Période(s) principale(s) : 18e siècle

### Description

Socle : plate-forme triangulaire ; support : tripode avec pied à volutes ; peinture par application directe

### Éléments descriptifs

Catégories : sculpture

### Iconographie :

La Vierge est représentée, en appui sur la jambe droite, la jambe gauche fléchie ; le bras droit plié, la main enserrait un attribut disparu ; elle est vêtue d'une longue robe, serrée à la taille et d'un manteau ; sur le cartouche de la face antérieure du support, en lettres peintes en doré : A et M entrelacés.

Vierge  
debout  
de face  
cartouche  
portant : symbole marial : M. A.

### État de conservation :

mauvais état, manque

### Informations complémentaires

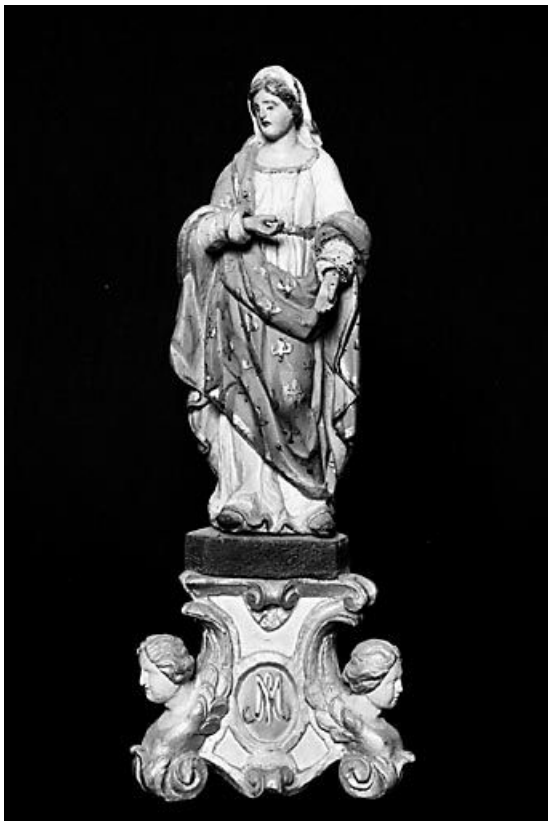
- Voir le dossier numérisé : <https://patrimoine.bourgognefranchecomte.fr/gtrudov/IM70000447/index.htm>

Aire d'étude et canton : Gy

Dénomination : statue

© Région Bourgogne-Franche-Comté, Inventaire du patrimoine





**Vue de face.**

70, Velloreille-lès-Choye

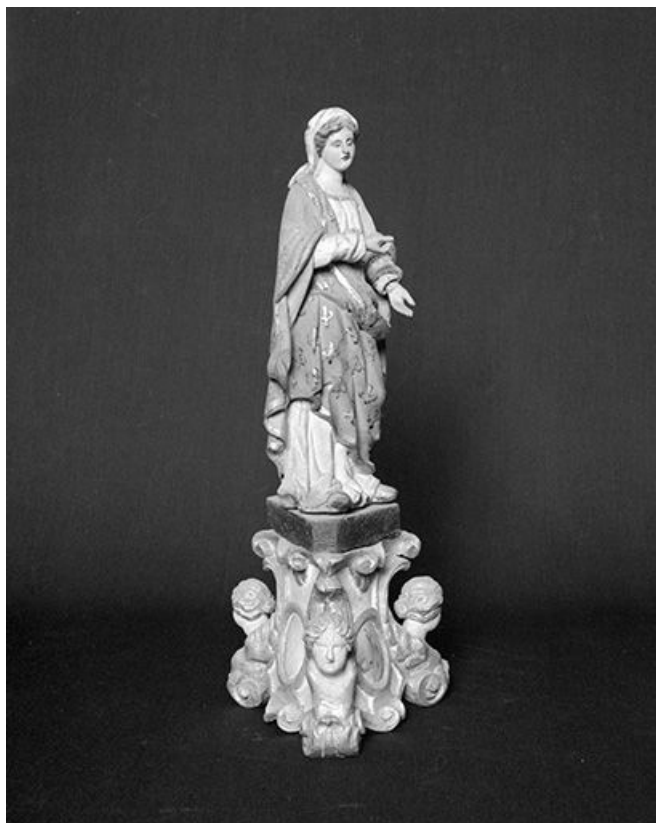
N° de l'illustration : 19757000280X

Date : 1975

Auteur : Yves Sancey

Reproduction soumise à autorisation du titulaire des droits d'exploitation

© Région Bourgogne-Franche-Comté, Inventaire du patrimoine



**Vierge : vue de trois quarts droit.**

70, Velloreille-lès-Choye

N° de l'illustration : 19757000281X

Date : 1975

Auteur : Yves Sancey

Reproduction soumise à autorisation du titulaire des droits d'exploitation

© Région Bourgogne-Franche-Comté, Inventaire du patrimoine