

TABLEAU : LA CÈNE (N° 1)

Bourgogne-Franche-Comté, Haute-Saône
Oiselay-et-Grachaux
Oiselay

Situé dans : Église paroissiale de la Décollation-de-Saint-Jean-Baptiste

Dossier IM70000432 réalisé en 1976 revu en 1994

Auteur(s) : Joël Guiraud, Mathilde Huet



Historique

Cette peinture est inspirée de la fresque d'Andrea del Sarto au couvent San Salvi à Florence (Italie).

Période(s) principale(s) : 18e siècle

Éléments descriptifs

Catégories : peinture

Structures : rectangulaire horizontal

Iconographie :

Le Christ est au milieu des apôtres ; tous dans des positions et attitudes différentes, ils sont appuyés sur une table couverte d'une nappe blanche ; sur la table sont disposées quelques écuelles ; les apôtres et le Christ sont vêtus d'une robe sur laquelle est posé un manteau drapé ; tenture rouge dans le coin supérieur droit.

Cène : Christ assis Les apôtres

table

repas

État de conservation :

manque

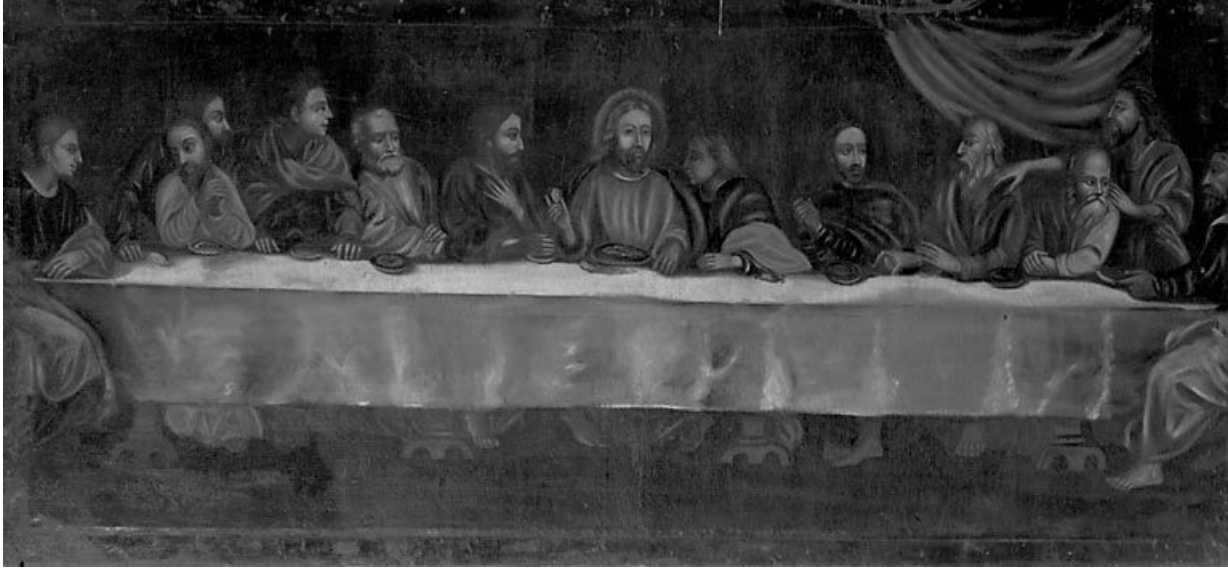
Informations complémentaires

- **Voir le dossier numérisé :** <https://patrimoine.bourgognefranchecomte.fr/gtrudov/IM70000432/index.htm>

Aire d'étude et canton : Gy

Dénomination : tableau

© Région Bourgogne-Franche-Comté, Inventaire du patrimoine



Vue d'ensemble.

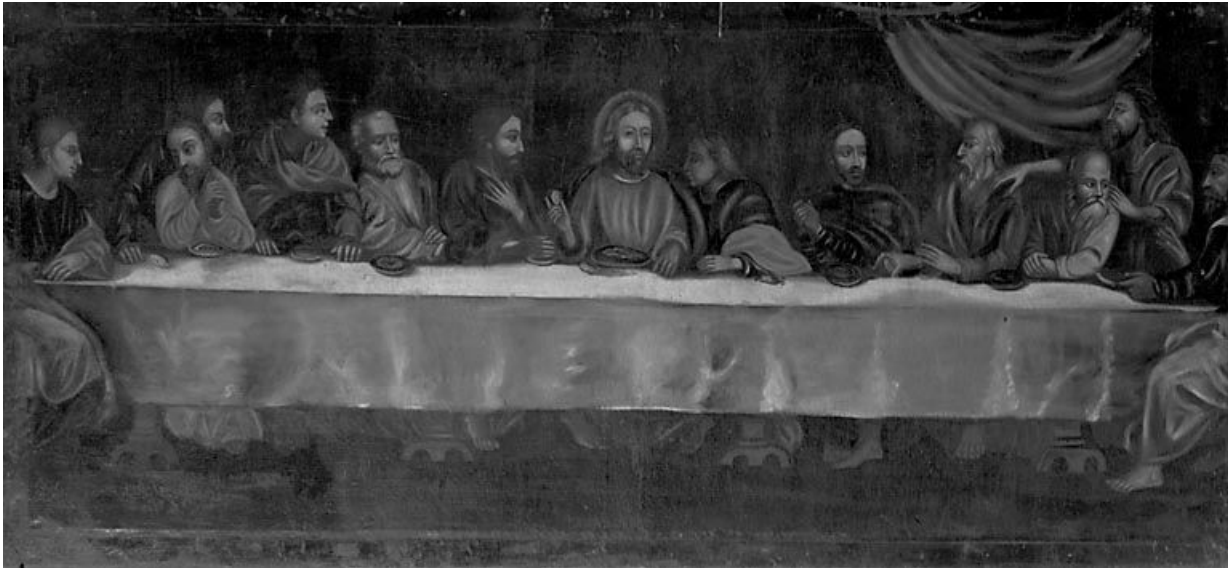
N° de l'illustration : 19757000264V

Date : 1975

Auteur : Yves Sancey

Reproduction soumise à autorisation du titulaire des droits d'exploitation

© Région Bourgogne-Franche-Comté, Inventaire du patrimoine



Vue d'ensemble.

N° de l'illustration : 19757000264V

Date : 1975

Auteur : Yves Sancey

Reproduction soumise à autorisation du titulaire des droits d'exploitation

© Région Bourgogne-Franche-Comté, Inventaire du patrimoine