

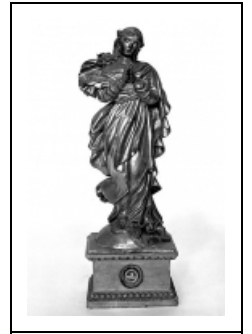
2 STATUETTES-RELIQUAIRES : SAINT SYMPHORIEN ET VIERGE DE L'IMMACULÉE CONCEPTION

Bourgogne-Franche-Comté, Haute-Saône
Gy
rue de l' Eglise

Situé dans : Église paroissiale Saint-Symphorien

Dossier IM70000396 réalisé en 1976 revu en
1994

Auteur(s) : Mathilde Huet, Joël Guiraud



Période(s) principale(s) : 19e siècle

Description

Revers plat pour le socle ; revers travaillé pour les statues

Éléments descriptifs

Catégories : sculpture

Structures : revers plat

Iconographie :

Saint Symphorien est représenté jambe droite fléchie, la main gauche sur le coeur, le bras et la main droite baissés le long du corps ; il est vêtu d'une tunique courte serrée à la taille, d'un manteau agrafé sur l'épaule droite ; ses pieds sont chaussés de sandales à lanières ; cheveux mi-longs ondulés. La Vierge, debout sur une demi-sphère, écrase un serpent et joint les mains en prière ; sa tête est penchée à gauche.

saint Symphorien

Immaculée Conception

Informations complémentaires

- **Voir le dossier numérisé :** <https://patrimoine.bourgognefranchecomte.fr/gtrudov/IM70000396/index.htm>

Aire d'étude et canton : Gy

Dénomination : statue-reliquaire

© Région Bourgogne-Franche-Comté, Inventaire du patrimoine



Vue de face de la Vierge.

70, Gy rue de l' Eglise

N° de l'illustration : 19767000531X

Date : 1976

Auteur : Yves Sancey

Reproduction soumise à autorisation du titulaire des droits d'exploitation

© Région Bourgogne-Franche-Comté, Inventaire du patrimoine