

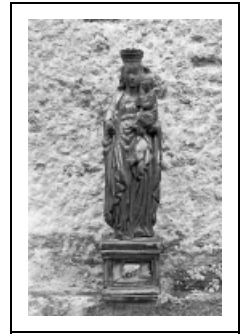
STATUE-RELIQUAIRE ET BÂTON DE PROCESSION (FIGURINE) : VIERGE À L'ENFANT

Bourgogne-Franche-Comté, Haute-Saône
Gy
rue de l' Eglise

Situé dans : Église paroissiale Saint-Symphorien

Dossier IM70000395 réalisé en 1976 revu en
1994

Auteur(s) : Mathilde Huet, Joël Guiraud



Historique

Oeuvre qui ornait primitivement un bâton de procession

Période(s) principale(s) : 18e siècle

Description

Socle de forme carrée ; une vitre ferme la niche rectangulaire abritant les reliques ; revers travaillé, intérieur plein

Éléments descriptifs

Catégories : sculpture

Iconographie :

La Vierge est vêtue d'une longue robe à encolure carrée, serrée à la taille et d'un manteau posé sur ses épaules ; l'Enfant Jésus porte une robe.

Vierge à l'Enfant

Informations complémentaires

- **Voir le dossier numérisé** : <https://patrimoine.bourgognefranchecomte.fr/gtrudov/IM70000395/index.htm>

Aire d'étude et canton : Gy

Dénomination : statue-reliquaire, bâton de procession

© Région Bourgogne-Franche-Comté, Inventaire du patrimoine



Vue de face.

70, Gy rue de l' Eglise

N° de l'illustration : 19767000910Z

Date : 1976

Auteur : Yves Sancey

Reproduction soumise à autorisation du titulaire des droits d'exploitation

© Région Bourgogne-Franche-Comté, Inventaire du patrimoine