

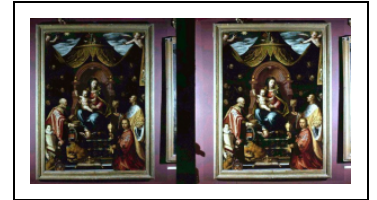
TABLEAU : L'ADORATION DES MAGES

Bourgogne-Franche-Comté, Haute-Saône
Frasne-le-Château
rue de l' Eglise

Situé dans : Église paroissiale Saint-Antoine

Dossier IM70000353 réalisé en 1976 revu en 1994

Auteur(s) : Joël Guiraud, Mathilde Huet



Historique

Oeuvre inspirée de l'Adoration des Mages de Fra Bartholomeo (dans la cathédrale Saint-Jean à Besançon).

Période(s) principale(s) : 17e siècle

Éléments descriptifs

Catégories : peinture

Structures : rectangulaire vertical

Iconographie :

La Vierge est représentée assise sur un trône, tenant l'Enfant Jésus sur ses genoux ; un des mages est agenouillé et deux sont debout de chaque côté du tableau, offrant leurs présents ; à l'angle inférieur gauche, un jeune garçon vêtu d'un justaucorps tient un chapeau à plume de la main gauche ; près de lui un chien portant une couronne, pose une patte sur un blason ; au pied du trône, un coussin (avec une couronne ornée de perles, surmontée d'une façade architecturée avec deux tours), un sceptre, une coupelle avec pied et couvercle, et une cuirasse écaillée.

Adoration des Mages Vierge assis portant Enfant Jésus

Les Mages

homme

chien

coussin

portant : couronne

sceptre

cuirasse

Informations complémentaires

- **Voir le dossier numérisé :** <https://patrimoine.bourgognefranchecomte.fr/gtrudov/IM70000353/index.htm>

Aire d'étude et canton : Gy

Dénomination : tableau

© Région Bourgogne-Franche-Comté, Inventaire du patrimoine



Vue d'ensemble.

N° de l'illustration : 19787000114VA

Date : 1978

Auteur : Yves Sancey

Reproduction soumise à autorisation du titulaire des droits d'exploitation

© Région Bourgogne-Franche-Comté, Inventaire du patrimoine



Vue d'ensemble.

N° de l'illustration : 19787000114VA

Date : 1978

Auteur : Yves Sancey

Reproduction soumise à autorisation du titulaire des droits d'exploitation

© Région Bourgogne-Franche-Comté, Inventaire du patrimoine