

## GRUPE SCULPTÉ : VIERGE DE PITIÉ

Bourgogne-Franche-Comté, Haute-Saône  
Frasne-le-Château  
rue de l' Eglise

Situé dans : Église paroissiale Saint-Antoine

Dossier IM70000351 réalisé en 1976 revu en  
1994

Auteur(s) : Joël Guiraud, Mathilde Huet



**Période(s) principale(s)** : 16e siècle / 1er quart 17e siècle

### Description

Nombreuses traces de gradine sur le socle, de ciseau au revers de la tête de la Vierge ; revers non travaillé, sauf le revers de la tête de la Vierge ; intérieur plein ; socle travaillé dans la masse

### Éléments descriptifs

**Catégories** : sculpture

**Structures** : groupe relié

### Iconographie :

La Vierge porte le corps du Christ mort, étendu sur ses genoux ; les plaies sont figurées sur les mains, les pieds et le côté droit du Christ ; la Vierge est vêtue d'une longue robe et d'un manteau posé en voile sur la tête ; le perizonium du Christ est noué sur la hanche droite.

Vierge de Pitié

### État de conservation :

oeuvre restaurée

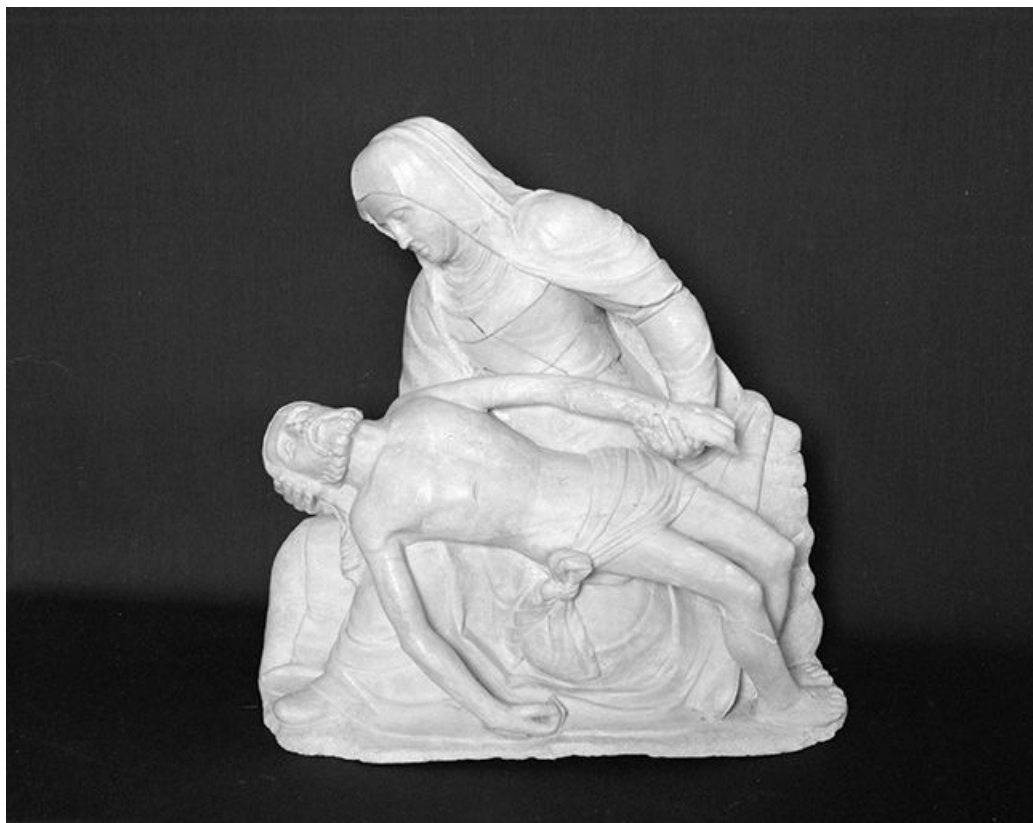
### Informations complémentaires

- **Voir le dossier numérisé** : <https://patrimoine.bourgognefranchecomte.fr/gtrudov/IM70000351/index.htm>

**Aire d'étude et canton** : Gy

**Dénomination** : groupe sculpté

© Région Bourgogne-Franche-Comté, Inventaire du patrimoine



**Vue de face.**

70, Frasne-le-Château rue de l' Eglise

N° de l'illustration : 19757000145X

Date : 1975

Auteur : Yves Sancey

Reproduction soumise à autorisation du titulaire des droits d'exploitation

© Région Bourgogne-Franche-Comté, Inventaire du patrimoine



**Vue de face.**

70, Frasne-le-Château rue de l' Eglise

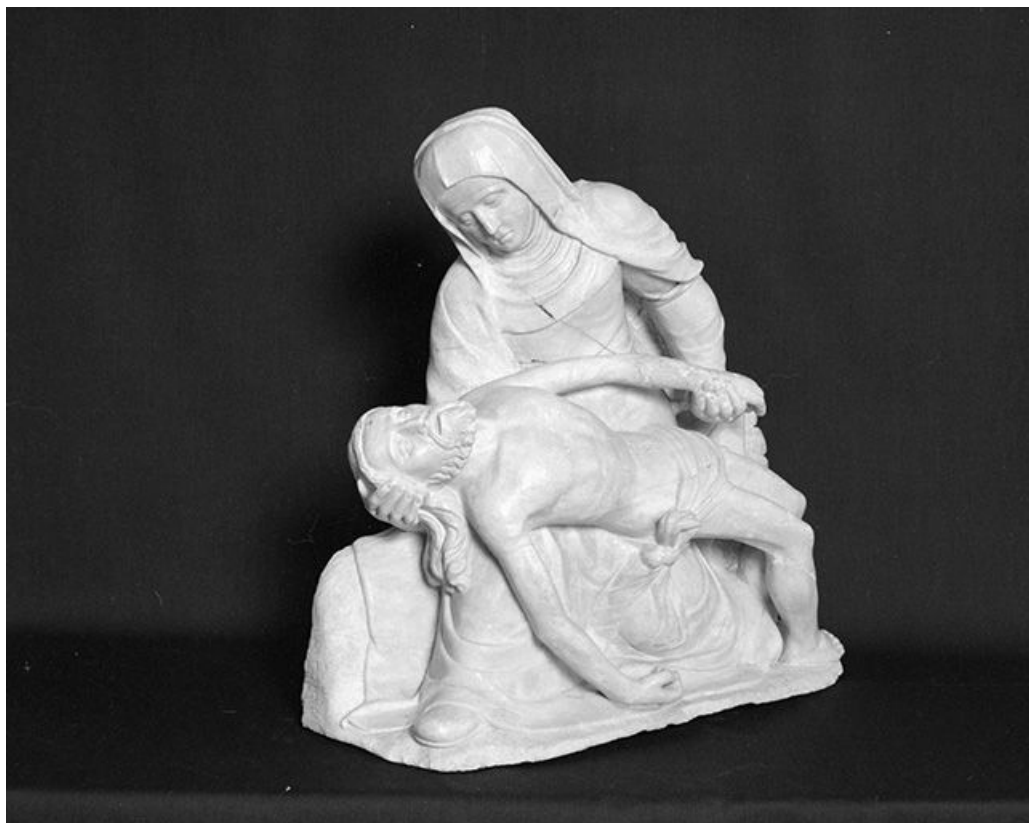
N° de l'illustration : 19757000144X

Date : 1975

Auteur : Yves Sancey

Reproduction soumise à autorisation du titulaire des droits d'exploitation

© Région Bourgogne-Franche-Comté, Inventaire du patrimoine



**Vue de trois quarts.**

70, Frasne-le-Château rue de l' Eglise

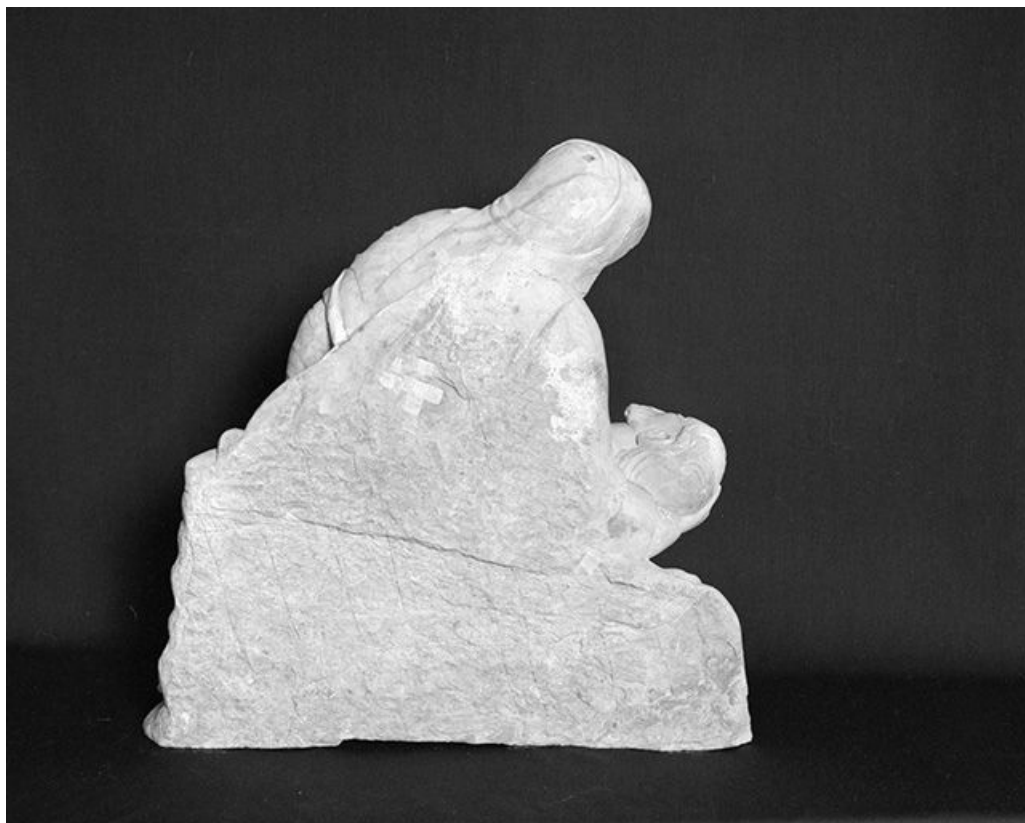
N° de l'illustration : 19757000146X

Date : 1975

Auteur : Yves Sancey

Reproduction soumise à autorisation du titulaire des droits d'exploitation

© Région Bourgogne-Franche-Comté, Inventaire du patrimoine



**Vue de dos.**

70, Frasne-le-Château rue de l' Eglise

N° de l'illustration : 19757000147X

Date : 1975

Auteur : Yves Sancey

Reproduction soumise à autorisation du titulaire des droits d'exploitation

© Région Bourgogne-Franche-Comté, Inventaire du patrimoine