

CROIX : CHRIST EN CROIX

Bourgogne-Franche-Comté, Haute-Saône
La Chapelle-Saint-Quillain
la Madeleine

Situé dans : Chapelle Sainte-Madeleine

Dossier IM70000319 réalisé en 1982 revu en
1994

Auteur(s) : Christiane Claerr, Mathilde Huet



Période(s) principale(s) : 18e siècle

Description

Revers plein ; assemblage : les deux bras du Christ sont rapportés ; surface du matériau lisse

Éléments descriptifs

Catégories : sculpture

Structures : d'applique

Iconographie :

Le Christ a les yeux clos, les cheveux tombant sur les épaules, une barbe en pointe courte ; ses pieds, posés l'un sur l'autre, sont traversés par un clou sans suppedaneum ; ses mains sont ouvertes ; un perizonium lui ceint les reins ; sur un oriflamme, à la partie supérieure, inscription gravée : I.N.R.I..

Crucifixion : Christ

mort

tête

portant : La couronne d'épines

symbole christique : I.N.R.I.

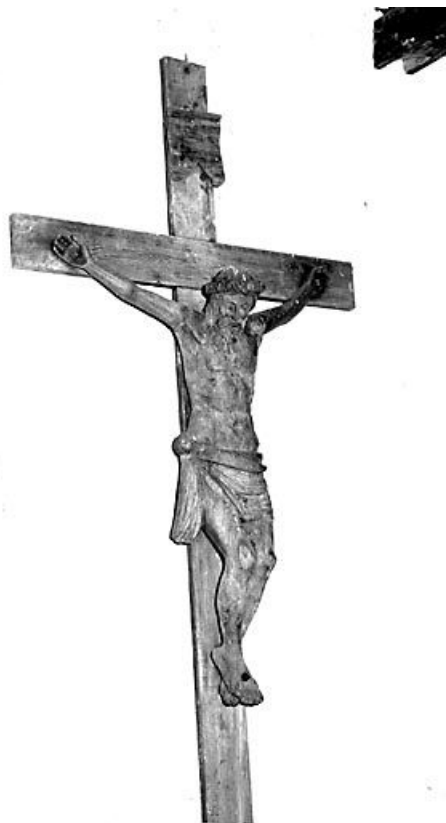
Informations complémentaires

- **Voir le dossier numérisé :** <https://patrimoine.bourgognefranchecomte.fr/gtrudov/IM70000319/index.htm>

Aire d'étude et canton : Gy

Dénomination : croix

© Région Bourgogne-Franche-Comté, Inventaire du patrimoine



Vue d'ensemble.

70, La Chapelle-Saint-Quillain, lieudit : la Madeleine

N° de l'illustration : 19827000004X

Date : 1982

Auteur : Yves Sancey

Reproduction soumise à autorisation du titulaire des droits d'exploitation

© Région Bourgogne-Franche-Comté, Inventaire du patrimoine