

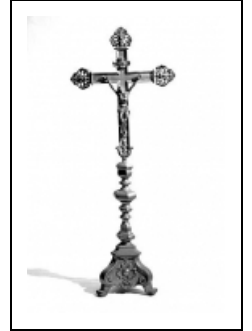
6 CHANDELIERS ET CROIX D'AUTEL

Bourgogne-Franche-Comté, Haute-Saône
La Chapelle-Saint-Quillain

Situé dans : Église paroissiale Saint-Quillain et de la Décollation-de-Saint-Jean-Baptiste

Dossier IM70000317 réalisé en 1976 revu en 1994

Auteur(s) : Joël Guiraud, Mathilde Huet



Période(s) principale(s) : 18e siècle / 19e siècle

Description

Base tripode à pattes volutes ; la tige de section hexagonale est formée d'une succession de noeuds ; les chandeliers sont terminés en balustre en poire, sommé d'une bobèche et d'un pique-cierge

Éléments descriptifs

Catégories : orfèvrerie

Iconographie :

Le Christ est crucifié, les bras en V, les pieds juxtaposés, la tête inclinée sur l'épaule droite, le visage levé ; pas de suppedaneum ; titulus au sommet.

Crucifixion : Christ en croix

Informations complémentaires

- **Voir le dossier numérisé :** <https://patrimoine.bourgognefranchecomte.fr/gtrudov/IM70000317/index.htm>

Aire d'étude et canton : Gy

Dénomination : chandelier d'autel, croix d'autel

© Région Bourgogne-Franche-Comté, Inventaire du patrimoine



Croix d'autel.

70, La Chapelle-Saint-Quillain

N° de l'illustration : 19757000198X

Date : 1975

Auteur : Yves Sancey

Reproduction soumise à autorisation du titulaire des droits d'exploitation

© Région Bourgogne-Franche-Comté, Inventaire du patrimoine



Chandelier.

70, La Chapelle-Saint-Quillain

N° de l'illustration : 19757000200X

Date : 1975

Auteur : Yves Sancey

Reproduction soumise à autorisation du titulaire des droits d'exploitation

© Région Bourgogne-Franche-Comté, Inventaire du patrimoine