

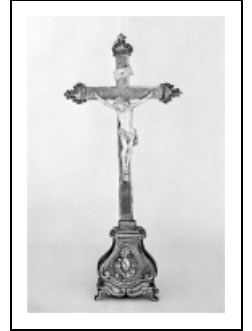
CROIX : CHRIST EN CROIX

Bourgogne-Franche-Comté, Haute-Saône
Gray

Situé dans : Hôtel-Dieu

Dossier IM70000186 réalisé en 1992

Auteur(s) : Christiane Claerr



Période(s) principale(s) : 1ère moitié 18e siècle

Description

Croix en bois, socle et bras rapportés ; Christ en os, bras rapportés ; reparure (décor dans la masse)

Éléments descriptifs

Catégories : sculpture

Structures : plan rectangulaire

Iconographie :

Iconographie et décor : figure biblique (Christ en croix) ; ornementation (motif rocaille)

figure biblique Christ en croix

ornementation motif rocaille

Informations complémentaires

- **Voir le dossier numérisé** : <https://patrimoine.bourgognefranchecomte.fr/gtrudov/IM70000186/index.htm>

Thématiques : enquête partielle

Aire d'étude et canton : Gray

Dénomination : croix

© Région Bourgogne-Franche-Comté, Inventaire du patrimoine



Vue d'ensemble.

70, Gray Grande Rue 87

N° de l'illustration : 19927000119X

Date : 1992

Auteur : Yves Sancey

Reproduction soumise à autorisation du titulaire des droits d'exploitation

© Région Bourgogne-Franche-Comté, Inventaire du patrimoine