

1ER ENSEMBLE DE 2 ÉCUELLES

Bourgogne-Franche-Comté, Haute-Saône
Gray
rue du Tertre du Château

Situé dans : Château fort, château actuellement musée Baron
Martin

Dossier IM70000117 réalisé en 1991 revu en 1992

Auteur(s) : Christiane Claerr



Période(s) principale(s) : 18e siècle

Auteur(s) de l'oeuvre :

I. S. (potier d'étain)

Description

Ecuelle à deux oreilles

Éléments descriptifs

Catégories : poterie d'étain

Informations complémentaires

- **Voir le dossier numérisé :** <https://patrimoine.bourgognefranchecomte.fr/gtrudov/IM70000117/index.htm>

Thématiques : enquête partielle

Aire d'étude et canton : Gray

Dénomination : écuelle

© Région Bourgogne-Franche-Comté, Inventaire du patrimoine



Vue d'ensemble, de face.

70, Gray rue du Tertre du Château

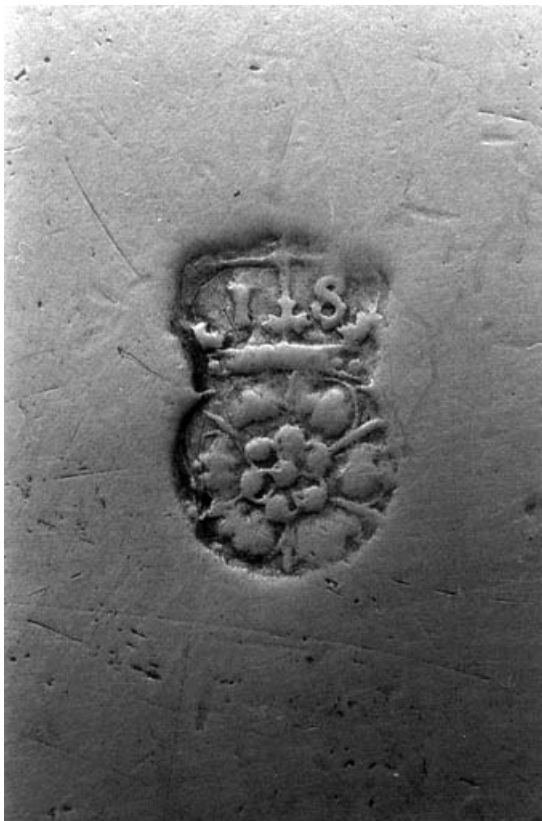
N° de l'illustration : 19917000796X

Date : 1991

Auteur : Yves Sancey

Reproduction soumise à autorisation du titulaire des droits d'exploitation

© Région Bourgogne-Franche-Comté, Inventaire du patrimoine



Détail du poinçon du maître potier d'étain.

70, Gray rue du Tertre du Château

N° de l'illustration : 19917000797Z

Date : 1991

Auteur : Yves Sancey

Reproduction soumise à autorisation du titulaire des droits d'exploitation

© Région Bourgogne-Franche-Comté, Inventaire du patrimoine