

## 1ÈRE ÉCUELLE

Bourgogne-Franche-Comté, Haute-Saône  
Gray  
rue du Tertre du Château

Situé dans : Château fort, château actuellement musée Baron  
Martin

Dossier IM70000115 réalisé en 1991 revu en 1992

Auteur(s) : Christiane Claerr



### Historique

Ecuelle provenant de l'hôtel-Dieu de Gray, fabriquée au 18e siècle, après 1737, date de réception de Claude Antoine Gonelle à la maîtrise de Besançon, comme l'indique la date située sur son poinçon.

**Période(s) principale(s) :** 18e siècle

**Auteur(s) de l'oeuvre :**

Claude Antoine Gonelle (potier d'étain)

### Description

Ecuelle à deux oreilles ajourées

#### Éléments descriptifs

**Catégories :** poterie d'étain

### Informations complémentaires

- **Voir le dossier numérisé :** <https://patrimoine.bourgognefranchecomte.fr/gtrudov/IM70000115/index.htm>

**Thématiques :** enquête partielle

**Aire d'étude et canton :** Gray

**Dénomination :** écuelle

© Région Bourgogne-Franche-Comté, Inventaire du patrimoine



**Vue d'ensemble, de face.**

N° de l'illustration : 19917000801X

Date : 1991

Auteur : Yves Sancey

Reproduction soumise à autorisation du titulaire des droits d'exploitation

© Région Bourgogne-Franche-Comté, Inventaire du patrimoine



**Détail des poinçons du maître potier d'étain et de contrôle.**

N° de l'illustration : 19917000802Z

Date : 1991

Auteur : Yves Sancey

Reproduction soumise à autorisation du titulaire des droits d'exploitation  
© Région Bourgogne-Franche-Comté, Inventaire du patrimoine



**Vue d'ensemble, de face.**

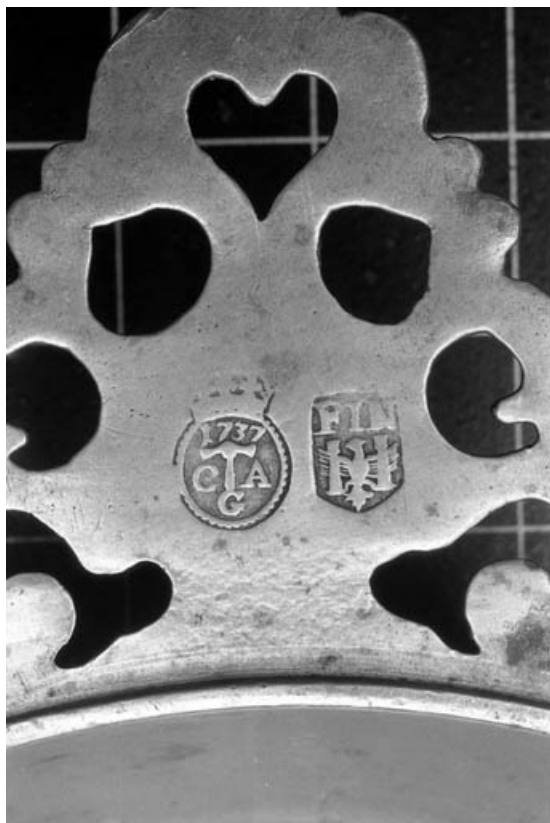
N° de l'illustration : 19917000801X

Date : 1991

Auteur : Yves Sancey

Reproduction soumise à autorisation du titulaire des droits d'exploitation

© Région Bourgogne-Franche-Comté, Inventaire du patrimoine



**Détail des poinçons du maître potier d'étain et de contrôle.**

N° de l'illustration : 19917000802Z

Date : 1991

Auteur : Yves Sancey

Reproduction soumise à autorisation du titulaire des droits d'exploitation

© Région Bourgogne-Franche-Comté, Inventaire du patrimoine