

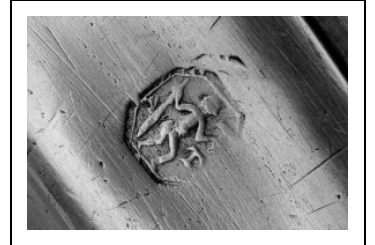
4E PLAT

Bourgogne-Franche-Comté, Haute-Saône
Gray
rue du Tertre du Château

Situé dans : Château fort, château actuellement musée Baron
Martin

Dossier IM70000101 réalisé en 1991 revu en 1992

Auteur(s) : Christiane Claerr



Historique

Plat du 18e siècle fabriqué par un potier d'étain non identifié, à l'initiale T., de la région de Langres ; il provient de l'hôtel-Dieu de Gray.

Période(s) principale(s) : 18e siècle

Auteur(s) de l'oeuvre :

T. (potier d'étain)

Éléments descriptifs

Catégories : poterie d'étain

Structures : plan circulaire

Informations complémentaires

- **Voir le dossier numérisé :** <https://patrimoine.bourgognefranchecomte.fr/gtrudov/IM70000101/index.htm>

Thématiques : enquête partielle

Aire d'étude et canton : Gray

Dénomination : plat

© Région Bourgogne-Franche-Comté, Inventaire du patrimoine



Vue d'ensemble, de face.

70, Gray rue du Tertre du Château

N° de l'illustration : 19917000816X

Date : 1991

Auteur : Yves Sancey

Reproduction soumise à autorisation du titulaire des droits d'exploitation

© Région Bourgogne-Franche-Comté, Inventaire du patrimoine



Détail du poignon de maître potier d'étain.

70, Gray rue du Tertre du Château

N° de l'illustration : 19917000817Z

Date : 1991

Auteur : Yves Sancey

Reproduction soumise à autorisation du titulaire des droits d'exploitation

© Région Bourgogne-Franche-Comté, Inventaire du patrimoine