

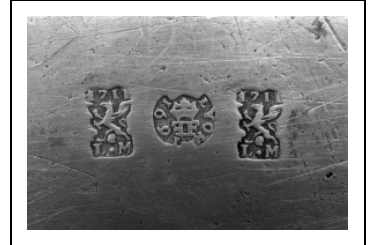
2E PLAT

Bourgogne-Franche-Comté, Haute-Saône
Gray
rue du Tertre du Château

Situé dans : Château fort, château actuellement musée Baron
Martin

Dossier IM70000099 réalisé en 1991 revu en 1992

Auteur(s) : Christiane Claerr



Historique

Plat provenant de l'hôtel dieu de Gray, fabriqué à Lyon dans le 1er quart du 18e siècle par le potier d'étain Laurent Morant reçu à la maîtrise en 1711

Période(s) principale(s) : 1er quart 18e siècle

Auteur(s) de l'oeuvre :
Laurent Morant (potier d'étain)

Éléments descriptifs

Catégories : poterie d'étain

Structures : plan ovale

Informations complémentaires

- **Voir le dossier numérisé** : <https://patrimoine.bourgognefranchecomte.fr/gtrudov/IM70000099/index.htm>

Thématiques : enquête partielle

Aire d'étude et canton : Gray

Dénomination : plat

© Région Bourgogne-Franche-Comté, Inventaire du patrimoine



Vue d'ensemble, de face.

N° de l'illustration : 19917000809X

Date : 1991

Auteur : Yves Sancey

Reproduction soumise à autorisation du titulaire des droits d'exploitation

© Région Bourgogne-Franche-Comté, Inventaire du patrimoine



Détail des poinçons du maître potier d'étain et de contrôle.

N° de l'illustration : 19917000810Z

Date : 1991

Auteur : Yves Sancey

Reproduction soumise à autorisation du titulaire des droits d'exploitation

© Région Bourgogne-Franche-Comté, Inventaire du patrimoine



Vue d'ensemble, de face.

N° de l'illustration : 19917000809X

Date : 1991

Auteur : Yves Sancey

Reproduction soumise à autorisation du titulaire des droits d'exploitation

© Région Bourgogne-Franche-Comté, Inventaire du patrimoine



Détail des poinçons du maître potier d'étain et de contrôle.

N° de l'illustration : 19917000810Z

Date : 1991

Auteur : Yves Sancey

Reproduction soumise à autorisation du titulaire des droits d'exploitation

© Région Bourgogne-Franche-Comté, Inventaire du patrimoine