

PLAT À VENAISON

Bourgogne-Franche-Comté, Haute-Saône
Gray
rue du Tertre du Château

Situé dans : Château fort, château actuellement musée Baron Martin

Dossier IM70000097 réalisé en 1991 revu en 1992

Auteur(s) : Christiane Claerr



Historique

Plat à venaison fabriqué à Besançon dans le 4e quart du 17e siècle, par le potier d'étain Thomas Ravier reçu à la maîtrise en 1680, comme le montre son poinçon ; cet objet, faisant partie de la collection de vaisselle d'étain de l'hôtel-Dieu depuis une époque indéterminée, pourrait avoir appartenu auparavant à un hôpital tenu par les hospitaliers de Saint-Jean-de-Jérusalem, comme l'indiquent ses deux marques de collection.

Période(s) principale(s) : 4e quart 17e siècle

Auteur(s) de l'oeuvre :
Thomas Ravier (potier d'étain)

Éléments descriptifs

Catégories : poterie d'étain

Informations complémentaires

- **Voir le dossier numérisé :** <https://patrimoine.bourgognefranchecomte.fr/gtrudov/IM70000097/index.htm>

Thématiques : enquête partielle

Aire d'étude et canton : Gray

Dénomination : plat

© Région Bourgogne-Franche-Comté, Inventaire du patrimoine



Vue d'ensemble, de face.

N° de l'illustration : 19917000812X

Date : 1991

Auteur : Yves Sancey

Reproduction soumise à autorisation du titulaire des droits d'exploitation

© Région Bourgogne-Franche-Comté, Inventaire du patrimoine



Vue d'ensemble, à plat.

N° de l'illustration : 19917000813X

Date : 1991

Auteur : Yves Sancey

Reproduction soumise à autorisation du titulaire des droits d'exploitation

© Région Bourgogne-Franche-Comté, Inventaire du patrimoine



Détail des deux marques de collection.

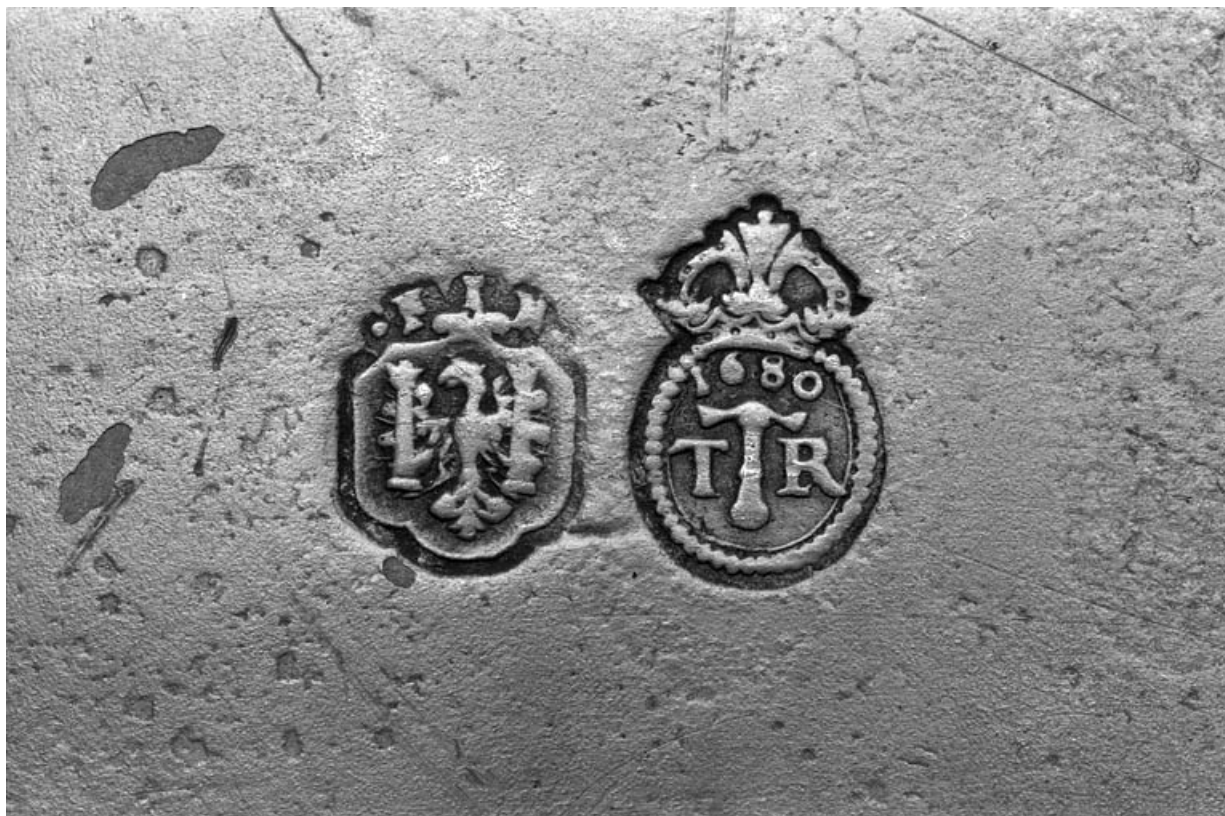
N° de l'illustration : 19917000814Z

Date : 1991

Auteur : Yves Sancey

Reproduction soumise à autorisation du titulaire des droits d'exploitation

© Région Bourgogne-Franche-Comté, Inventaire du patrimoine



Détail des deux poinçons du maître potier d'étain et de contrôle.

N° de l'illustration : 19917000815Z

Date : 1991

Auteur : Yves Sancey

Reproduction soumise à autorisation du titulaire des droits d'exploitation

© Région Bourgogne-Franche-Comté, Inventaire du patrimoine



Vue d'ensemble, de face.

N° de l'illustration : 19917000812X

Date : 1991

Auteur : Yves Sancey

Reproduction soumise à autorisation du titulaire des droits d'exploitation

© Région Bourgogne-Franche-Comté, Inventaire du patrimoine



Vue d'ensemble, à plat.

N° de l'illustration : 19917000813X

Date : 1991

Auteur : Yves Sancey

Reproduction soumise à autorisation du titulaire des droits d'exploitation

© Région Bourgogne-Franche-Comté, Inventaire du patrimoine



Détail des deux marques de collection.

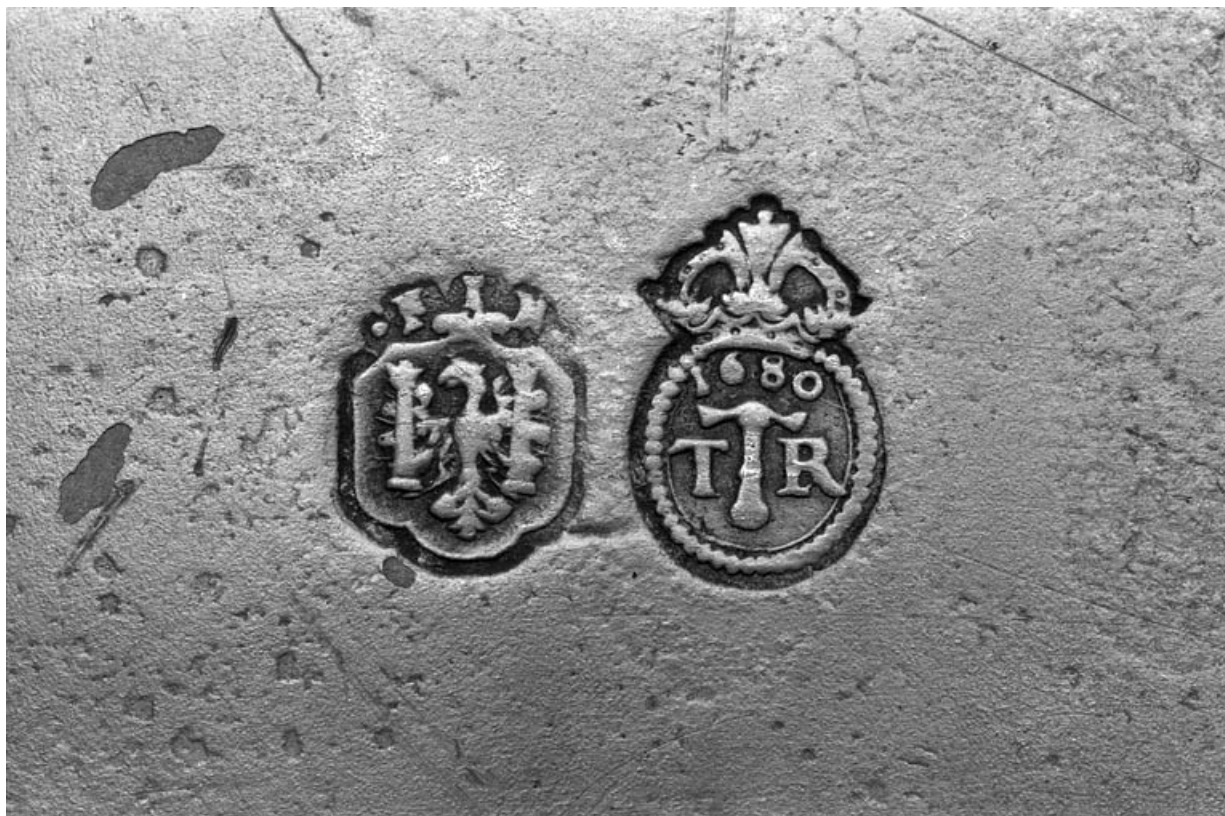
N° de l'illustration : 19917000814Z

Date : 1991

Auteur : Yves Sancey

Reproduction soumise à autorisation du titulaire des droits d'exploitation

© Région Bourgogne-Franche-Comté, Inventaire du patrimoine



Détail des deux poinçons du maître potier d'étain et de contrôle.

N° de l'illustration : 19917000815Z

Date : 1991

Auteur : Yves Sancey

Reproduction soumise à autorisation du titulaire des droits d'exploitation

© Région Bourgogne-Franche-Comté, Inventaire du patrimoine