

4 PICHETS MESURES

Bourgogne-Franche-Comté, Haute-Saône
Gray
rue du Tertre du Château

Situé dans : Château fort, château actuellement musée Baron
Martin

Dossier IM70000094 réalisé en 1991 revu en 1992

Auteur(s) : Christiane Claerr



Période(s) principale(s) : 19e siècle

Auteur(s) de l'oeuvre :
Zander (potier d'étain)

Eléments descriptifs

Catégories : poterie d'étain

Informations complémentaires

- **Voir le dossier numérisé :** <https://patrimoine.bourgognefranchecomte.fr/gtrudov/IM70000094/index.htm>

Thématiques : enquête partielle

Aire d'étude et canton : Gray

Dénomination : pichet

© Région Bourgogne-Franche-Comté, Inventaire du patrimoine



Vue d'ensemble des quatres pichets mesures.

70, Gray rue du Tertre du Château

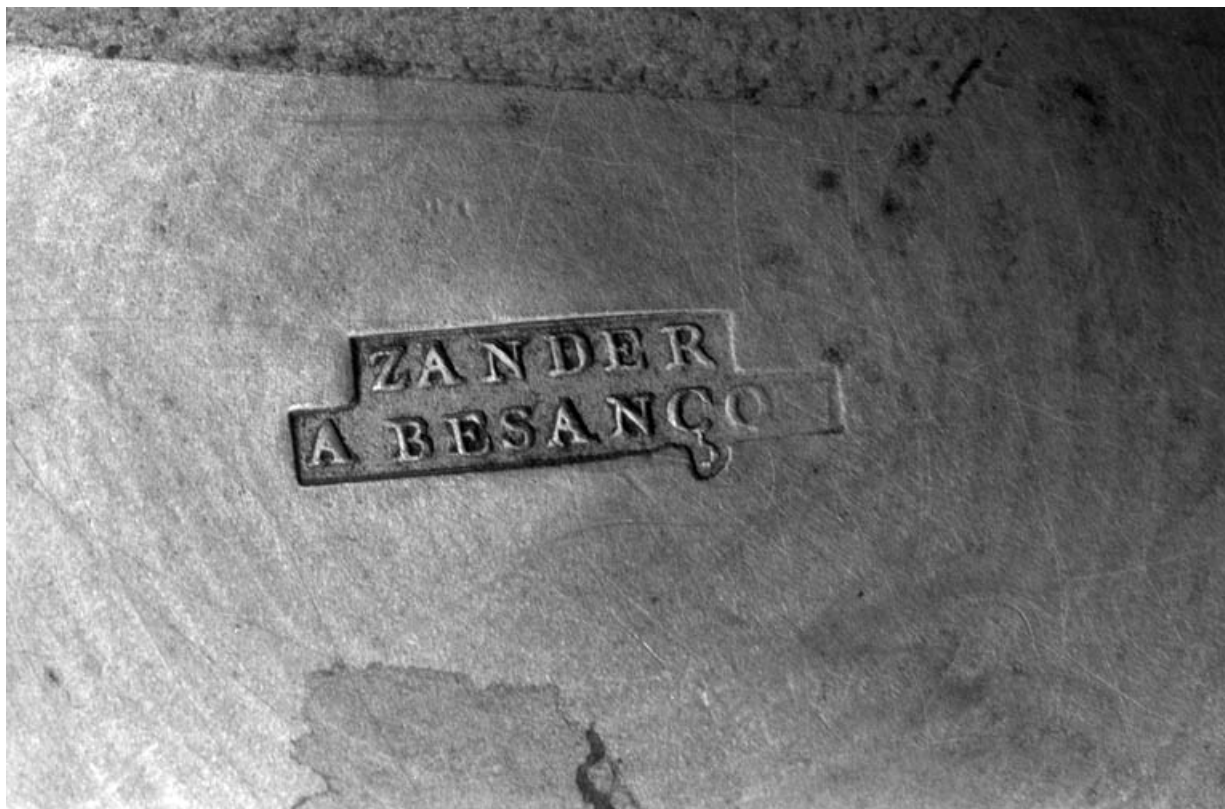
N° de l'illustration : 19917000830X

Date : 1991

Auteur : Yves Sancey

Reproduction soumise à autorisation du titulaire des droits d'exploitation

© Région Bourgogne-Franche-Comté, Inventaire du patrimoine



Détail du poinçon.

70, Gray rue du Tertre du Château

N° de l'illustration : 19917000831Z

Date : 1991

Auteur : Yves Sancey

Reproduction soumise à autorisation du titulaire des droits d'exploitation

© Région Bourgogne-Franche-Comté, Inventaire du patrimoine