

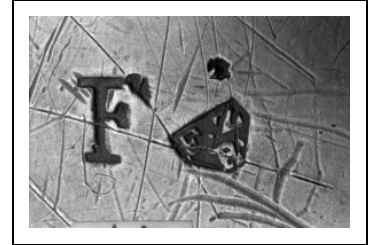
## 6 GOBELETS

Bourgogne-Franche-Comté, Haute-Saône  
Gray  
rue du Tertre du Château

Situé dans : Château fort, château actuellement musée Baron  
Martin

Dossier IM70000089 réalisé en 1991 revu en 1992

Auteur(s) : Christiane Claerr



### Historique

Deux gobelets portent le poinçon de maître : Zander Besançon et la marque B, ce qui situerait leur date de fabrication en 1841, et quatre autres : le poinçon FZB des potiers d'étain associés Fidèle et Zander et la marque F, ce qui situerait leur date de fabrication en 1845 ; ensemble provenant de l'Hôtel-Dieu de Gray.

**Période(s) principale(s) :** 2e quart 19e siècle

**Auteur(s) de l'oeuvre :**

Fidèle (potier d'étain), Zander (potier d'étain)

**Éléments descriptifs**

**Catégories :** poterie d'étain

### Informations complémentaires

- **Voir le dossier numérisé :** <https://patrimoine.bourgognefranchecomte.fr/gtrudov/IM70000089/index.htm>

**Thématiques :** enquête partielle

**Aire d'étude et canton :** Gray

**Dénomination :** gobelet

© Région Bourgogne-Franche-Comté, Inventaire du patrimoine



**Vue d'ensemble.**

70, Gray rue du Tertre du Château

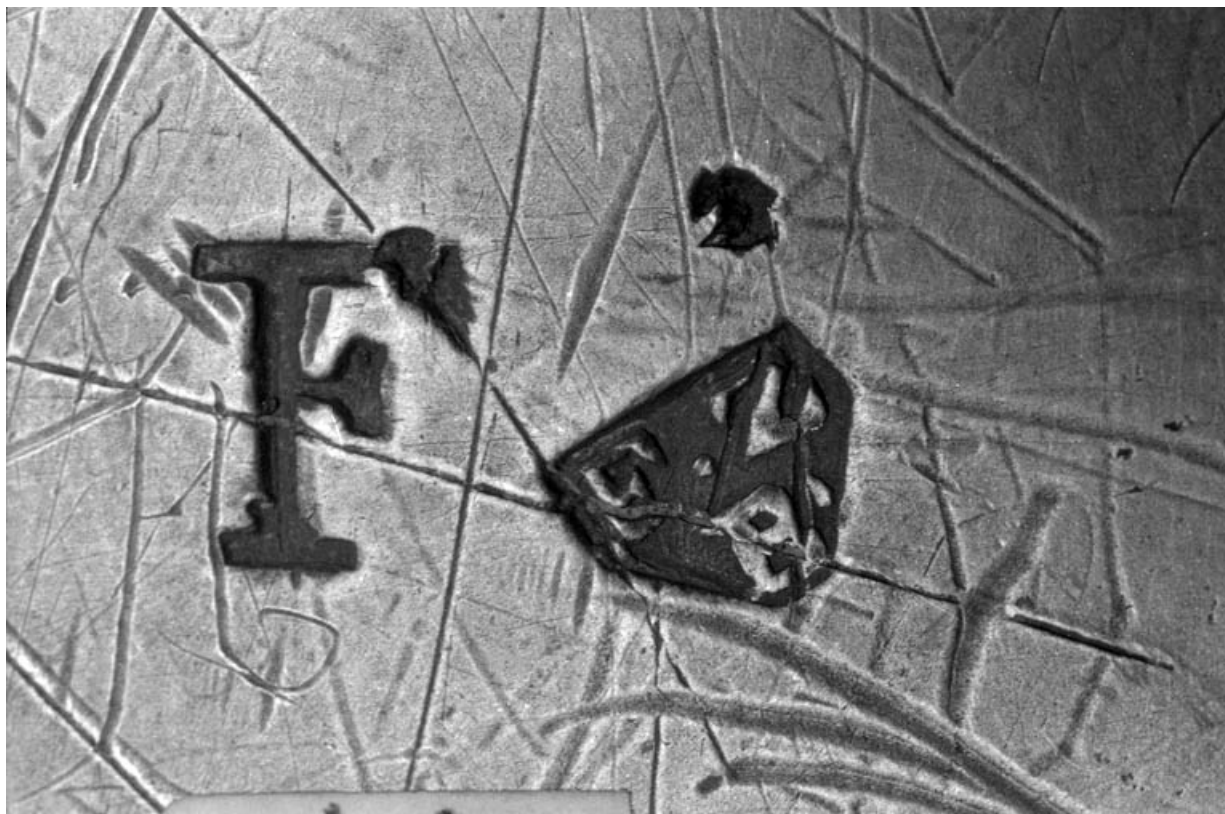
N° de l'illustration : 19917000770X

Date : 1991

Auteur : Yves Sancey

Reproduction soumise à autorisation du titulaire des droits d'exploitation

© Région Bourgogne-Franche-Comté, Inventaire du patrimoine



**Détail du poinçon du maître potier et de la marque.**

70, Gray rue du Tertre du Château

N° de l'illustration : 19917000771Z

Date : 1991

Auteur : Yves Sancey

Reproduction soumise à autorisation du titulaire des droits d'exploitation

© Région Bourgogne-Franche-Comté, Inventaire du patrimoine