

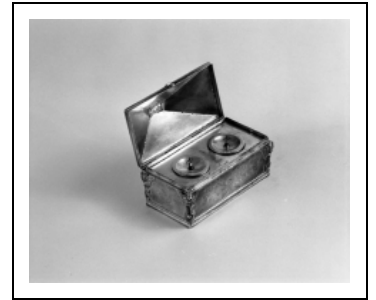
PLATEAU, AMPOULE À SAINT CHRÊME (BOÎTE À SAINT CHRÊME), COQUILLE DE BAPTÊME

Bourgogne-Franche-Comté, Haute-Saône
Gray
place de la Sous-Préfecture

Situé dans : Basilique Notre-Dame

Dossier IM70000054 réalisé en 1991

Auteur(s) : Christiane Claerr



Période(s) principale(s) : 1er quart 19e siècle

Dates : 1824

Auteur(s) de l'oeuvre :

François-Joseph Bertrand-Paraud (orfèvre)

Description

Coquille de baptême en forme de louche ; boîte à saint chrême : intérieur doré, décor aux angles repoussé et ciselé, décor des parois antérieures et latérales gravé

Éléments descriptifs

Catégories : orfèvrerie

Iconographie :

ornementation angelot raisin palme

État de conservation :

manque

Informations complémentaires

- **Voir le dossier numérisé :** <https://patrimoine.bourgognefranchecomte.fr/gtrudov/IM70000054/index.htm>

Thématiques : enquête partielle

Aire d'étude et canton : Gray

Dénomination : plateau, ampoule à saint chrême, coquille de baptême

© Région Bourgogne-Franche-Comté, Inventaire du patrimoine



Vue d'ensemble.

N° de l'illustration : 19917000653V

Date : 1991

Auteur : Yves Sancey

Reproduction soumise à autorisation du titulaire des droits d'exploitation

© Région Bourgogne-Franche-Comté, Inventaire du patrimoine



Vue d'ensemble de la coquille de baptême.

N° de l'illustration : 19917000655X

Date : 1991

Auteur : Yves Sancey

Reproduction soumise à autorisation du titulaire des droits d'exploitation

© Région Bourgogne-Franche-Comté, Inventaire du patrimoine



Vue d'ensemble de la boîte à saint Chrême.

N° de l'illustration : 19917000656V

Date : 1991

Auteur : Yves Sancey

Reproduction soumise à autorisation du titulaire des droits d'exploitation

© Région Bourgogne-Franche-Comté, Inventaire du patrimoine



Vue d'ensemble de la boîte à saint Chrême : couvercle ouvert.

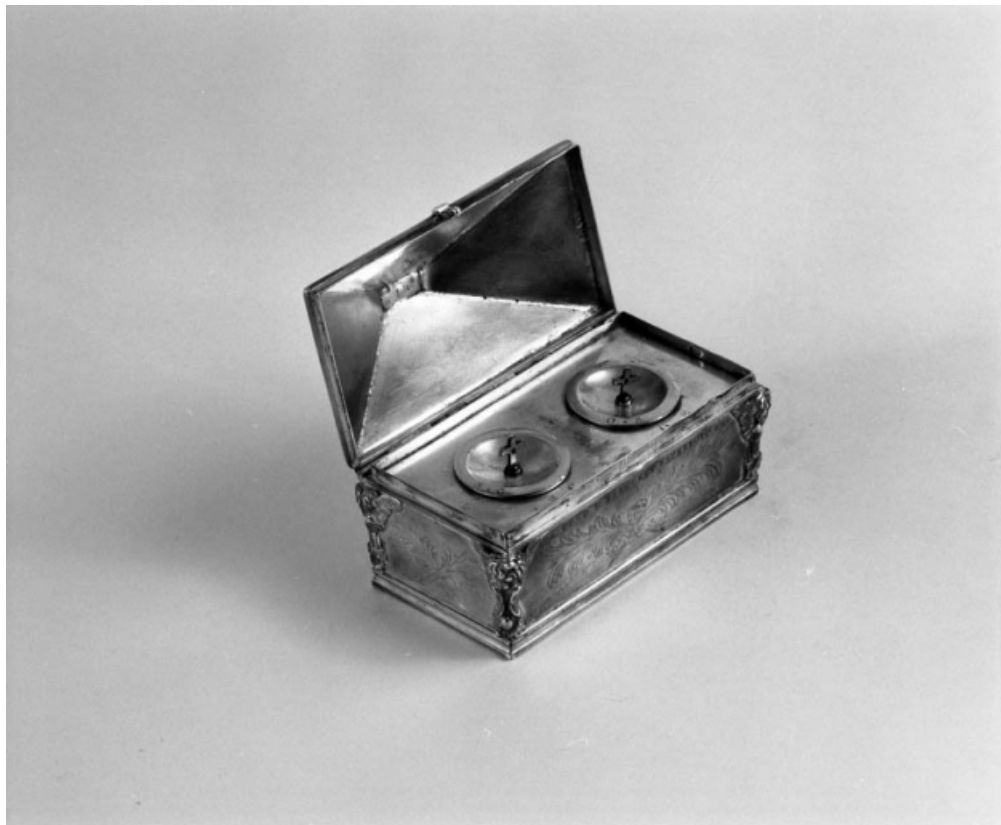
N° de l'illustration : 19917000658X

Date : 1991

Auteur : Yves Sancey

Reproduction soumise à autorisation du titulaire des droits d'exploitation

© Région Bourgogne-Franche-Comté, Inventaire du patrimoine



Vue d'ensemble de la boîte à saint Chrême, couvercle ouvert : vue plongeante.

N° de l'illustration : 19917000659X

Date : 1991

Auteur : Yves Sancey

Reproduction soumise à autorisation du titulaire des droits d'exploitation

© Région Bourgogne-Franche-Comté, Inventaire du patrimoine



Détail du rebord du plateau avec l'inscription.

N° de l'illustration : 19917000654X

Date : 1991

Auteur : Yves Sancey

Reproduction soumise à autorisation du titulaire des droits d'exploitation

© Région Bourgogne-Franche-Comté, Inventaire du patrimoine



Vue d'ensemble.

N° de l'illustration : 19917000653V

Date : 1991

Auteur : Yves Sancey

Reproduction soumise à autorisation du titulaire des droits d'exploitation

© Région Bourgogne-Franche-Comté, Inventaire du patrimoine



Vue d'ensemble de la coquille de baptême.

N° de l'illustration : 19917000655X

Date : 1991

Auteur : Yves Sancey

Reproduction soumise à autorisation du titulaire des droits d'exploitation

© Région Bourgogne-Franche-Comté, Inventaire du patrimoine



Vue d'ensemble de la boîte à saint Chrême.

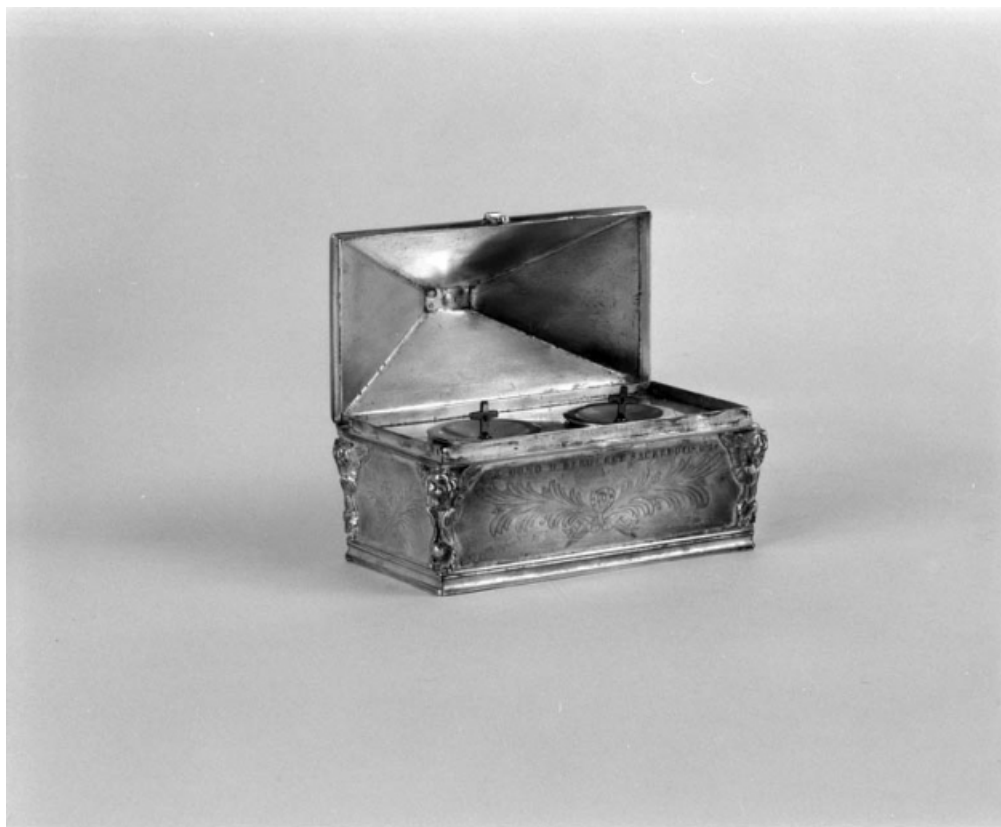
N° de l'illustration : 19917000656V

Date : 1991

Auteur : Yves Sancey

Reproduction soumise à autorisation du titulaire des droits d'exploitation

© Région Bourgogne-Franche-Comté, Inventaire du patrimoine



Vue d'ensemble de la boîte à saint Chrême : couvercle ouvert.

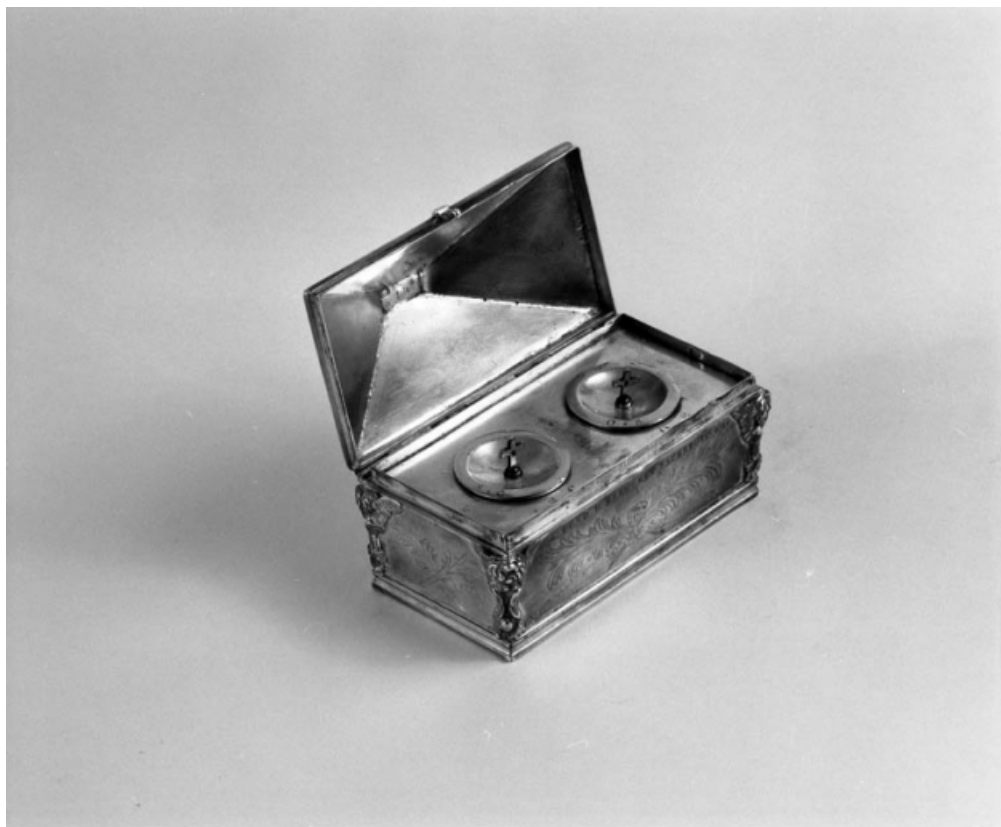
N° de l'illustration : 19917000658X

Date : 1991

Auteur : Yves Sancey

Reproduction soumise à autorisation du titulaire des droits d'exploitation

© Région Bourgogne-Franche-Comté, Inventaire du patrimoine



Vue d'ensemble de la boîte à saint Chrême, couvercle ouvert : vue plongeante.

N° de l'illustration : 19917000659X

Date : 1991

Auteur : Yves Sancey

Reproduction soumise à autorisation du titulaire des droits d'exploitation

© Région Bourgogne-Franche-Comté, Inventaire du patrimoine



Détail du rebord du plateau avec l'inscription.

N° de l'illustration : 19917000654X

Date : 1991

Auteur : Yves Sancey

Reproduction soumise à autorisation du titulaire des droits d'exploitation

© Région Bourgogne-Franche-Comté, Inventaire du patrimoine