

RELIQUAIRE DE NOTRE-DAME DE GRAY

Bourgogne-Franche-Comté, Haute-Saône
Gray
place de la Sous-Préfecture

Situé dans : Basilique Notre-Dame

Dossier IM70000037 réalisé en 1991

Auteur(s) : Christiane Claerr



Historique

Reliquaire portable, à l'imitation de celui disparu qui abritait la statuette de Notre-Dame de Gray avant la Révolution au couvent de capucins, offert en 1804 par la famille grayloise Dubois Prieur ; les émeraudes ornant la porte proviennent d'un autre donateur ; cet objet a été ultérieurement orné de fleurs émaillées et d'une couronne de nuées avec des rayons ; la surdécoration florale est peut-être due à l'orfèvre Joseph Armand-Calliat en 1909, époque à laquelle il travaillait à la réalisation d'une couronne pour la fête du couronnement de Notre-Dame de Gray : certains motifs floraux du reliquaire s'apparentent en effet à ceux de la couronne et possèdent en outre le même système de fixation.

Période(s) principale(s) : 1er quart 19e siècle / 1er quart 20e siècle

Dates : 1804

Auteur(s) de l'oeuvre :

Thomas Joseph Armand-Calliat (orfèvre, signature)

Description

Reliquaire en forme de niche en cul-de-four, muni d'une poignée au revers et fermé par une porte vitrée aux trois quarts. Intérieur de la niche doré ; porte décorée de fleurs émaillées roses et blanches vissées et d'émeraudes ; fond de la niche décoré de fleurs blanches émaillées, et d'une couronne de nuées avec des rayons, vissées

Éléments descriptifs

Catégories : orfèvrerie

Iconographie :

ornementation fleur rayons lumineux nuée

État de conservation :

surdécoré

Informations complémentaires

- Voir le dossier numérisé : <https://patrimoine.bourgognefranchecomte.fr/gtrudov/IM70000037/index.htm>

Thématiques : enquête partielle

Aire d'étude et canton : Gray

Dénomination : reliquaire

© Région Bourgogne-Franche-Comté, Inventaire du patrimoine



Vue d'ensemble : de face, fermé.

N° de l'illustration : 19917000637V

Date : 1991

Auteur : Yves Sancey

Reproduction soumise à autorisation du titulaire des droits d'exploitation

© Région Bourgogne-Franche-Comté, Inventaire du patrimoine



Vue d'ensemble : de face, ouvert.

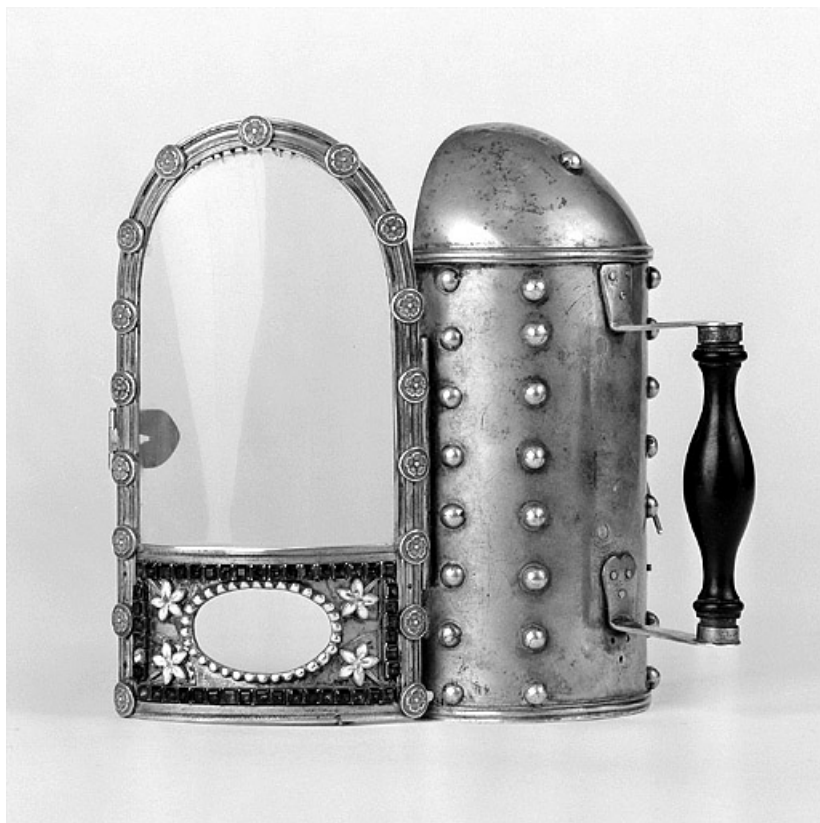
N° de l'illustration : 19917000638V

Date : 1991

Auteur : Yves Sancey

Reproduction soumise à autorisation du titulaire des droits d'exploitation

© Région Bourgogne-Franche-Comté, Inventaire du patrimoine



Vue d'ensemble : de profil, porte ouverte.

N° de l'illustration : 19917000639V

Date : 1991

Auteur : Yves Sancey

Reproduction soumise à autorisation du titulaire des droits d'exploitation

© Région Bourgogne-Franche-Comté, Inventaire du patrimoine



Vue d'ensemble : de profil, porte fermée.

N° de l'illustration : 19917000640V

Date : 1991

Auteur : Yves Sancey

Reproduction soumise à autorisation du titulaire des droits d'exploitation

© Région Bourgogne-Franche-Comté, Inventaire du patrimoine



Détail de l'inscription sous la base du reliquaire.

N° de l'illustration : 19917000641X

Date : 1991

Auteur : Yves Sancey

Reproduction soumise à autorisation du titulaire des droits d'exploitation

© Région Bourgogne-Franche-Comté, Inventaire du patrimoine



Vue d'ensemble : de face, fermé.

N° de l'illustration : 19917000637V

Date : 1991

Auteur : Yves Sancey

Reproduction soumise à autorisation du titulaire des droits d'exploitation

© Région Bourgogne-Franche-Comté, Inventaire du patrimoine



Vue d'ensemble : de face, ouvert.

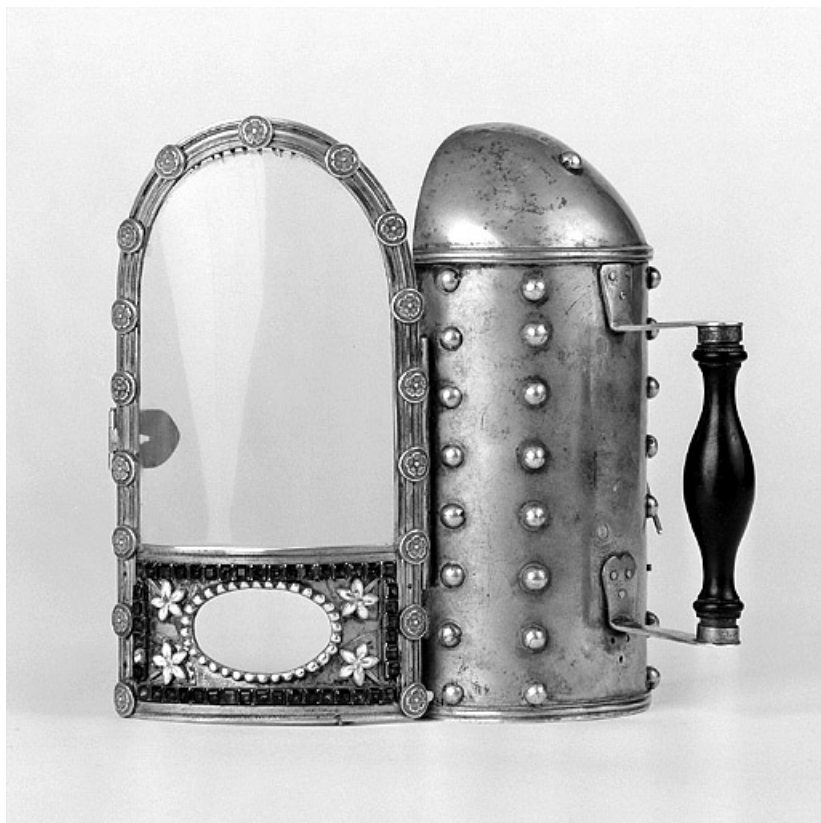
N° de l'illustration : 19917000638V

Date : 1991

Auteur : Yves Sancey

Reproduction soumise à autorisation du titulaire des droits d'exploitation

© Région Bourgogne-Franche-Comté, Inventaire du patrimoine



Vue d'ensemble : de profil, porte ouverte.

N° de l'illustration : 19917000639V

Date : 1991

Auteur : Yves Sancey

Reproduction soumise à autorisation du titulaire des droits d'exploitation

© Région Bourgogne-Franche-Comté, Inventaire du patrimoine



Vue d'ensemble : de profil, porte fermée.

N° de l'illustration : 19917000640V

Date : 1991

Auteur : Yves Sancey

Reproduction soumise à autorisation du titulaire des droits d'exploitation

© Région Bourgogne-Franche-Comté, Inventaire du patrimoine



Détail de l'inscription sous la base du reliquaire.

N° de l'illustration : 19917000641X

Date : 1991

Auteur : Yves Sancey

Reproduction soumise à autorisation du titulaire des droits d'exploitation

© Région Bourgogne-Franche-Comté, Inventaire du patrimoine