

CHASUBLE, ÉTOLE

Bourgogne-Franche-Comté, Haute-Saône
Gray
place de la Sous-Préfecture

Situé dans : Basilique Notre-Dame

Dossier IM70000002 réalisé en 1991

Auteur(s) : Christiane Claerr



Période(s) principale(s) : 19e siècle / 20e siècle

Éléments descriptifs

Catégories : tissu

Iconographie :

Iconographie et décor : scène (lapidation : saint Etienne) ; figure biblique (saint André) ; figure biblique (Dieu le Père) ; scène biblique (Calvaire) ; scène biblique (Montée au Calvaire) ; scène biblique (Dérision du Christ) ; scène biblique (Flagellation du Christ) ; scène biblique (Jardin des oliviers)

scène lapidation saint Etienne

figure biblique saint André

figure biblique Dieu le Père

scène biblique Calvaire

scène biblique Montée au Calvaire

scène biblique Dérision du Christ

scène biblique Flagellation du Christ

scène biblique Jardin des oliviers

Informations complémentaires

- **Voir le dossier numérisé :** <https://patrimoine.bourgognefranchecomte.fr/gtrudov/IM70000002/index.htm>

Thématiques : enquête partielle

Aire d'étude et canton : Gray

Dénomination : chasuble, étole

© Région Bourgogne-Franche-Comté, Inventaire du patrimoine



Vue d'ensemble : de face.

70, Gray place de la Sous-Préfecture

N° de l'illustration : 19917000601V

Date : 1991

Auteur : Yves Sancey

Reproduction soumise à autorisation du titulaire des droits d'exploitation

© Région Bourgogne-Franche-Comté, Inventaire du patrimoine



Vue d'ensemble : revers.

70, Gray place de la Sous-Préfecture

N° de l'illustration : 19917000600V

Date : 1991

Auteur : Yves Sancey

Reproduction soumise à autorisation du titulaire des droits d'exploitation

© Région Bourgogne-Franche-Comté, Inventaire du patrimoine



Détail sur la face : lapidation de saint Etienne.

70, Gray place de la Sous-Préfecture

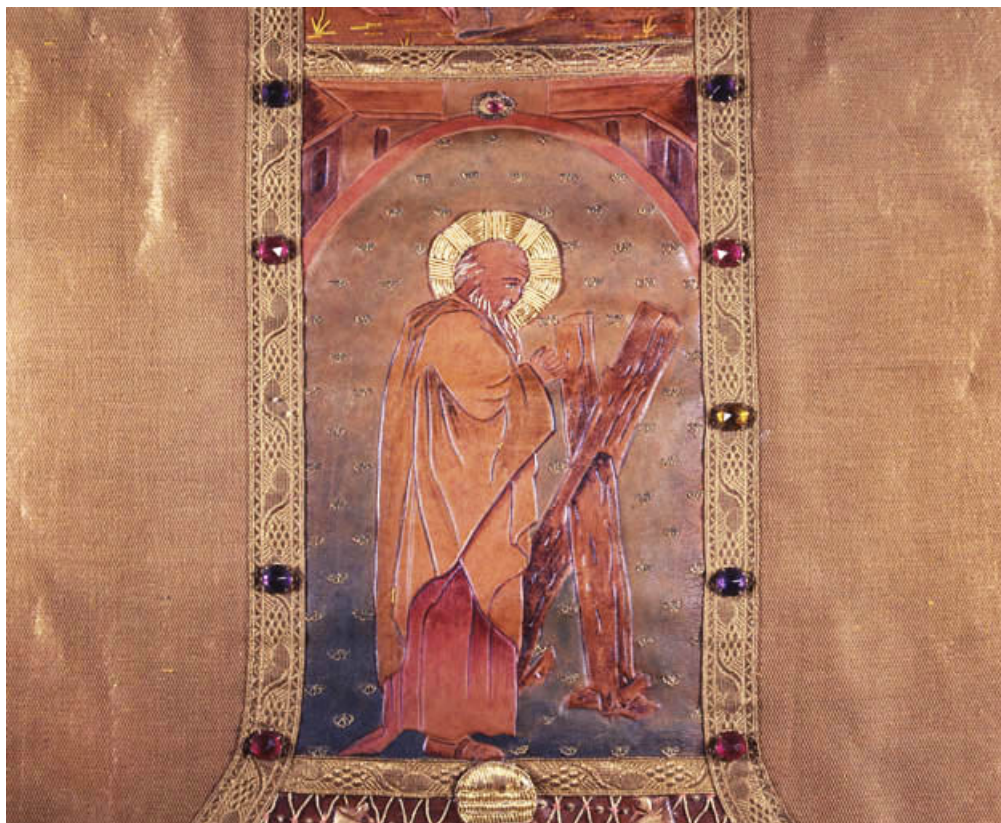
N° de l'illustration : 19917000602XA

Date : 1991

Auteur : Yves Sancey

Reproduction soumise à autorisation du titulaire des droits d'exploitation

© Région Bourgogne-Franche-Comté, Inventaire du patrimoine



Détail sur la face : saint André.

70, Gray place de la Sous-Préfecture

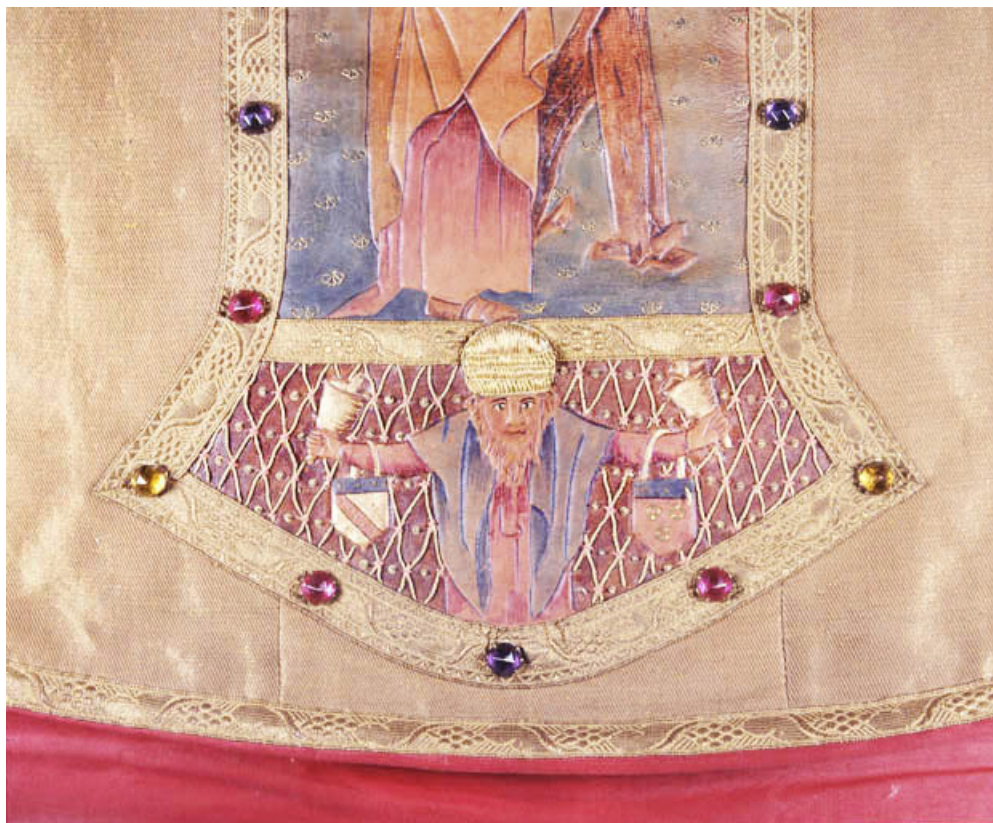
N° de l'illustration : 19917000603XA

Date : 1991

Auteur : Yves Sancey

Reproduction soumise à autorisation du titulaire des droits d'exploitation

© Région Bourgogne-Franche-Comté, Inventaire du patrimoine



Détail sur la face : personnage avec mitre tenant deux blasons et deux clochettes.

70, Gray place de la Sous-Préfecture

N° de l'illustration : 19917000604XA

Date : 1991

Auteur : Yves Sancey

Reproduction soumise à autorisation du titulaire des droits d'exploitation

© Région Bourgogne-Franche-Comté, Inventaire du patrimoine



Détail sur le revers : Dieu le père, le Christ en croix entre saint Jean et la Vierge.
70, Gray place de la Sous-Préfecture

N° de l'illustration : 19917000605VA

Date : 1991

Auteur : Yves Sancey

Reproduction soumise à autorisation du titulaire des droits d'exploitation

© Région Bourgogne-Franche-Comté, Inventaire du patrimoine



Détail sur le revers : dérision du Christ.

70, Gray place de la Sous-Préfecture

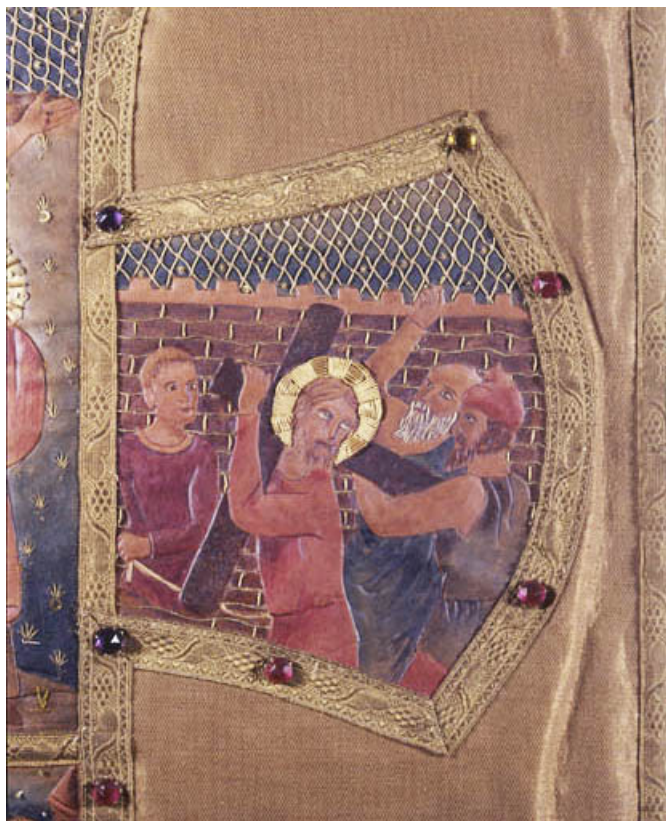
N° de l'illustration : 19917000609XA

Date : 1991

Auteur : Yves Sancey

Reproduction soumise à autorisation du titulaire des droits d'exploitation

© Région Bourgogne-Franche-Comté, Inventaire du patrimoine



Détail sur le revers : montée au calvaire.
70, Gray place de la Sous-Préfecture

N° de l'illustration : 19917000608XA

Date : 1991

Auteur : Yves Sancey

Reproduction soumise à autorisation du titulaire des droits d'exploitation

© Région Bourgogne-Franche-Comté, Inventaire du patrimoine



Détail sur le revers : flagellation du Christ.

70, Gray place de la Sous-Préfecture

N° de l'illustration : 19917000606XA

Date : 1991

Auteur : Yves Sancey

Reproduction soumise à autorisation du titulaire des droits d'exploitation

© Région Bourgogne-Franche-Comté, Inventaire du patrimoine



Détail sur le revers : agonie du Christ.

70, Gray place de la Sous-Préfecture

N° de l'illustration : 19917000607XA

Date : 1991

Auteur : Yves Sancey

Reproduction soumise à autorisation du titulaire des droits d'exploitation

© Région Bourgogne-Franche-Comté, Inventaire du patrimoine