

BAS-RELIEF : DESCENTE DE CROIX

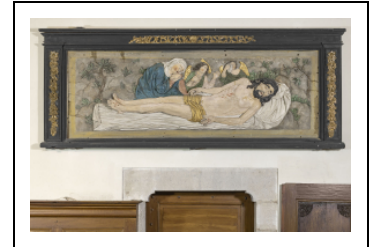
Bourgogne-Franche-Comté, Jura
Fay-en-Montagne

Situé dans : Église paroissiale Saint-Ferréol et Saint-Ferjeux

Emplacement : Sanctuaire

Dossier IM39002597 réalisé en 2024

Auteur(s) : Aurélie Lallement



Historique

Si Rousset mentionne au milieu du 19e siècle "deux bas-reliefs sculptés sur bois représentant le Christ après sa mort et descendu de la Croix", l'église ne conserve que celui de la Descente de Croix. Ce bas-relief est daté du 1er quart du 18e siècle par les Monuments historiques, alors que M. Bonjean le daterait du 16e siècle.

Période(s) principale(s) : 18e siècle

Auteur(s) de l'oeuvre :

auteur inconnu (ingénieur militaire, attribution par travaux historiques)

Description

Le bas-relief est présenté dans le chœur, au-dessus de la porte donnant accès à la sacristie. Le relief est inséré dans un cadre en bois peint en noir et décoré de frises de rinceaux et de végétaux dorés, pourvu de vestiges de charnières à la base. Il pourrait s'agir d'un antependium.

Éléments descriptifs

Catégories : sculpture

Matériaux : bois, peint

Dimensions :

l = 246 cm : h = 97 cm

Iconographie :

Le Christ est allongé sur un linge, les yeux fermés. La Vierge éplorée et deux anges aux ailes dorées veillent son corps.

Descente de Croix

rocher

ange

Sources documentaires

Bibliographie

- **Rousset, Alphonse. Dictionnaire [...] des communes [...]. Tome III, Département du Jura : [Domblans-Lons le Saunier]. 1855.**
Rousset, Alphonse. Dictionnaire géographique, historique et statistique des communes de la Franche-Comté et des hameaux qui en dépendent, classés par département. Tome III, Département du Jura : [Domblans-Lons le Saunier]. Paris : F.E.R.N. ; diff. Guénégaud, 1969. Rééd. de l'éd. de Besançon : Bintot, 1855.
- **Bonjean, Jean-Michel. Les églises de Fay-en-Montagne, Monnet-la-Ville et Mont-sur-Monnet et leur mobilier. 1997.**

Bonjean, Jean-Michel. Les églises de Fay-en-Montagne, Monnet-la-Ville et Mont-sur-Monnet et leur mobilier. Travaux de la Société d'émulation du Jura, 1997, p 51-66.

Informations complémentaires

Aire d'étude et canton : Bourgogne-Franche-Comté

Dénomination : bas-relief

© Région Bourgogne-Franche-Comté, Inventaire du patrimoine



Vue d'ensemble.

39, Fay-en-Montagne

N° de l'illustration : 20243901222NUC4A

Date : 2024

Auteur : Thierry Kuntz

Reproduction soumise à autorisation du titulaire des droits d'exploitation

© Région Bourgogne-Franche-Comté, Inventaire du patrimoine