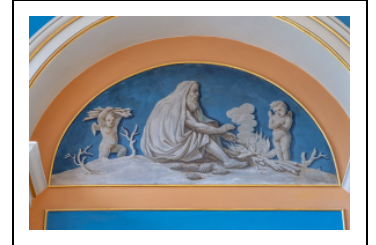


PEINTURE MONUMENTALE : LES QUATRE SAISONS

Bourgogne-Franche-Comté, Jura
Dole
30 rue du Mont-Roland

Situé dans : Théâtre municipal
Emplacement : Tympan des baies aveugles du
foyer

Dossier IM39002585 réalisé en 2022
Auteur(s) : Laurent Poupard



Historique

Les peintures ont vraisemblablement été réalisées en 1843 par le peintre scénographe Victor Chenillon (?-1880) ou, sous sa direction, par F. Valbrun, chargé des figures du plafond de la salle. Elles ont été restaurées en 2020-2021 par Bruno Gelper (société Arts & Bâtiments 63, à Issoire).

Période(s) principale(s) : 2e quart 19e siècle

Dates : 1843 (daté par source)

Auteur(s) de l'oeuvre :

Victor Chenillon (peintre, attribution par source), F. Valbrun (peintre, attribution par source)

Description

Installées dans le tympan des quatre baies aveugles du foyer, au-dessus des miroirs, les peintures sont réalisées sur du carton marouflé.

Éléments descriptifs

Catégories : peinture

Iconographie :

Chaque saison est représentée par un personnage accompagné de deux amours : le Printemps (dans l'angle sud-ouest) est une femme tendant une couronne de fleurs, l'Été (angle sud-est) une femme tenant une gerbe de blé et une faucille, l'Automne (angle nord-est) un homme (Bacchus) appuyé sur une outre et pressant une grappe de raisins et l'Hiver (angle nord-ouest) un homme se réchauffant auprès d'un feu.

les saisons

Sources documentaires

Documents d'archives

- **Archives municipales de Dole : 1 M 155 Théâtre municipal. Construction, ravalement de façades. 1827-1974.**
Archives municipales de Dole : 1 M 155 Théâtre municipal. Construction, ravalement de façades. 1827-1974.
Lieu de conservation : Archives municipales, Dole- Cote du document : 1 M 155
- **Archives municipales de Dole : 1 M 157 Théâtre municipal. Appropriation. 1923-1924.**
Archives municipales de Dole : 1 M 157 Théâtre municipal. Appropriation. 1923-1924.
- Cote du document : 1 M 157

Bibliographie

- **François Chatillon Architecte. Jura. Dole. Théâtre. Réhabilitation, modernisation et mise en accessibilité du théâtre municipal. 2014.**
François Chatillon Architecte. Jura. Dole. Théâtre. Réhabilitation, modernisation et mise en accessibilité du théâtre municipal. Paris : François Chatillon Architecte, 2014. 87 p. : ill. ; 30 cm.
Lieu de conservation : Ville de Dole, Services techniques
- **François Chatillon Architecte. Jura. Dole. Théâtre. Réhabilitation, modernisation et mise en accessibilité du théâtre municipal. Rapport de sondages de polychromie. Mai 2014.**
François Chatillon Architecte. Jura. Dole. Théâtre. Réhabilitation, modernisation et mise en accessibilité du théâtre municipal. Rapport de sondages de polychromie. Paris : François Chatillon Architecte, mai 2014. [109] p. : ill. ; 30 cm.
Lieu de conservation : Ville de Dole, Services techniques
- **Le théâtre de Dole : une élégante architecture du XIXe siècle. Septembre 2017.**
Le théâtre de Dole : une élégante architecture du XIXe siècle. Cahiers dolois, n° 14, septembre 2017, p. 1-16 : ill. Numéro spécial des Cahiers dolois consacré au théâtre.

Informations complémentaires

Thématiques : salles de spectacle de Bourgogne-Franche-Comté

Aire d'étude et canton : Bourgogne-Franche-Comté

Dénomination : peinture monumentale

© Région Bourgogne-Franche-Comté, Inventaire du patrimoine



Vue d'ensemble du foyer, en direction de la salle, montrant le Printemps à droite et l'Eté à gauche.

39, Dole, 30 rue du Mont-Roland

N° de l'illustration : 20223900178NUC4A

Date : 2022

Auteur : Jérôme Mongreville

Reproduction soumise à autorisation du titulaire des droits d'exploitation

© Région Bourgogne-Franche-Comté, Inventaire du patrimoine



Le Printemps.

39, Dole, 30 rue du Mont-Roland

N° de l'illustration : 20223900187NUC4A

Date : 2022

Auteur : Jérôme Mongreville

Reproduction soumise à autorisation du titulaire des droits d'exploitation

© Région Bourgogne-Franche-Comté, Inventaire du patrimoine



L'Eté.

39, Dole, 30 rue du Mont-Roland

N° de l'illustration : 20223900189NUC4A

Date : 2022

Auteur : Jérôme Mongreville

Reproduction soumise à autorisation du titulaire des droits d'exploitation

© Région Bourgogne-Franche-Comté, Inventaire du patrimoine



Vue d'ensemble du foyer, en direction de la loggia, montrant l'Automne à droite et l'Hiver à gauche.

39, Dole, 30 rue du Mont-Roland

N° de l'illustration : 20223900173NUC4A

Date : 2022

Auteur : Jérôme Mongreville

Reproduction soumise à autorisation du titulaire des droits d'exploitation

© Région Bourgogne-Franche-Comté, Inventaire du patrimoine



L'Automne.

39, Dole, 30 rue du Mont-Roland

N° de l'illustration : 20223900188NUC4A

Date : 2022

Auteur : Jérôme Mongreville

Reproduction soumise à autorisation du titulaire des droits d'exploitation

© Région Bourgogne-Franche-Comté, Inventaire du patrimoine



L'Hiver.

39, Dole, 30 rue du Mont-Roland

N° de l'illustration : 20223900186NUC4A

Date : 2022

Auteur : Jérôme Mongreville

Reproduction soumise à autorisation du titulaire des droits d'exploitation

© Région Bourgogne-Franche-Comté, Inventaire du patrimoine