

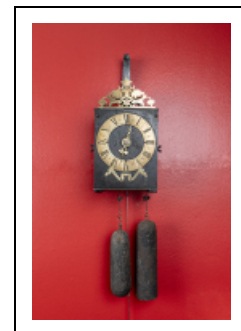
HORLOGE COMTOISE

Bourgogne-Franche-Comté, Jura
Morez
1 place Jean Jaurès

Situé dans : Musée de la Lunette

Dossier IM39002555 réalisé en 2019 revu en
2020

Auteur(s) : Laurent Poupard, Jo-Ann Campion



Historique

L'horloge a été fabriquée vers 1720-1730 par Pierre Claude Mayet, horloger à Morbier. L'horloge fait partie de la collection Jourdain du Musée de la Lunette de la ville de Morez.

Période(s) principale(s) : 1ère moitié 18e siècle

Auteur(s) de l'oeuvre :

Pierre Claude Mayet (horloger, signature)

Description

La caisse de l'horloge est en fer ; le cadran et l'aiguille sont en laiton. Le fronton en laiton découpé présente un décor floral et masque partiellement le timbre cloche en bronze, qui est postérieur à l'ensemble. Une aiguille unique indique les heures, en chiffres romains, ainsi que les quarts d'heure et les demi-heures gravés sur le cadran. Sous celui-ci, deux caches en laiton pivotent afin de masquer les trous de remontage : ils portent une inscription identifiant le fabricant et le lieu d'exécution. Le balancier est constitué d'une masse de plomb placée à l'extrémité d'une chaîne d'arpenteur. Devant cette chaîne sont suspendus deux poids en fonte ; le poids des sonneries, plus lourd, est placé à droite. Une clef à manivelle en fer est utilisée pour le remontage des poids. La caisse de l'horloge comporte deux portes latérales donnant accès aux mécanismes d'horlogerie.

L'association Horlogerie Comtoise apporte les précisions suivantes sur les particularités du mécanisme : les tambours de barillet sont en bois et pourvus d'un sillon hélicoïdal qui guide la corde lors du remontage ; la crémaillère est en forme de U, en acier ; la grande détente comporte des décors ciselés ; la verge est pivotée à l'avant dans un bouchon de laiton chassé dans la platine, à l'arrière dans un pont vissé sur la platine.

Éléments descriptifs

Catégories : horlogerie

Structures : d'applique

État de conservation :

bon état, bonnes conditions de conservation

Sources documentaires

Bibliographie

- **Buffard, François. Le musée municipal de Morez, de la collection Jourdain au musée de la lunette. 2017**
Buffard, François. Le musée municipal de Morez, de la collection Jourdain au musée de la lunette. Morez (39) : Association

Horlogerie comtoise, 2017.

Lieu de conservation : Région Bourgogne-Franche-Comté, Inventaire et Patrimoine, Besançon- Cote du document :
R.TO.MOREZ.5908

- **Buffard, François. L'horloge comtoise et ses horlogers, 2019**

Buffard, François. L'horloge comtoise et ses horlogers. - Morez : Association Horlogerie comtoise, 2019. 160 p. : ill. ; 30 cm.

Informations complémentaires

Aire d'étude et canton : Morez

Dénomination : horloge

© Région Bourgogne-Franche-Comté, Inventaire du patrimoine



Vue d'ensemble.

39, Morez, 1 place Jean Jaurès

N° de l'illustration : 20193900054NUC4A

Date : 2019

Auteur : Sonia Dourlot

Reproduction soumise à autorisation du titulaire des droits d'exploitation

© Région Bourgogne-Franche-Comté, Inventaire du patrimoine



Horloge comtoise fabriquée vers 1720-1730 par Pierre Claude Mayet, de Morbier (Musée de la Lunette, Morez).

N° de l'illustration : 20193900055NUC4A

Date : 2019

Auteur : Sonia Dourlot

Reproduction soumise à autorisation du titulaire des droits d'exploitation

© Région Bourgogne-Franche-Comté, Inventaire du patrimoine



Vue latérale gauche, porte ouverte.

39, Morez, 1 place Jean Jaurès

N° de l'illustration : 20193900056NUC4A

Date : 2019

Auteur : Sonia Dourlot

Reproduction soumise à autorisation du titulaire des droits d'exploitation

© Région Bourgogne-Franche-Comté, Inventaire du patrimoine



Détail du cadran, caches mobiles fermés.

39, Morez, 1 place Jean Jaurès

N° de l'illustration : 20193900057NUC4A

Date : 2019

Auteur : Sonia Dourlot

Reproduction soumise à autorisation du titulaire des droits d'exploitation

© Région Bourgogne-Franche-Comté, Inventaire du patrimoine



Détail du cadran, caches mobiles ouverts avec la clef insérée.

39, Morez, 1 place Jean Jaurès

N° de l'illustration : 20193900058NUC4A

Date : 2019

Auteur : Sonia Dourlot

Reproduction soumise à autorisation du titulaire des droits d'exploitation

© Région Bourgogne-Franche-Comté, Inventaire du patrimoine