

## BAIE 3

Bourgogne-Franche-Comté, Jura  
Châtelneuf  
2 montée de l' Hôpital

Dossier IM39002465 réalisé en  
1982

Auteur(s) : Martine Callias Bey



## Historique

Les vitraux ont probablement été réalisés en 1900 par François Joseph Beyer, peintre-verrier à Besançon (Doubs).

**Période(s) principale(s)** : 1er quart 20e siècle

**Dates** : 1900

**Auteur(s) de l'oeuvre** :

François Joseph Romain Beyer (peintre-verrier, attribution par source)

## Description

1 lancette en plein cintre.  
Saint-Louis dans un encadrement Renaissance.

### Éléments descriptifs

**Catégories** : vitrail

**Structures** : lancette en plein cintre

**Iconographie** :

saint Louis

**État de conservation** :

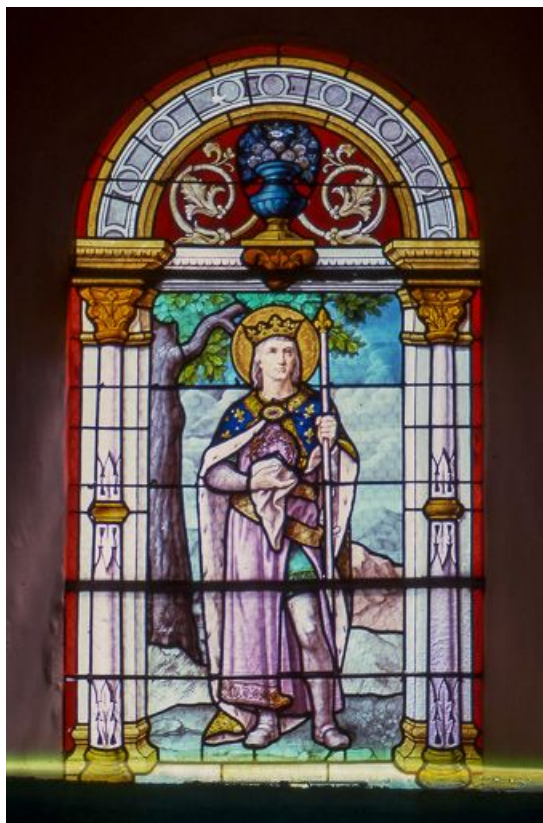
bon état

## Informations complémentaires

**Aire d'étude et canton** : Champagnole

**Dénomination** : verrière

© Région Bourgogne-Franche-Comté, Inventaire du patrimoine



**Vue d'ensemble.**

N° de l'illustration : 19823900162ZA

Date : 1982

Auteur : Jean-Luc Ligier

Reproduction soumise à autorisation du titulaire des droits d'exploitation

© Région Bourgogne-Franche-Comté, Inventaire du patrimoine



**Vue d'ensemble.**

N° de l'illustration : 19823900162ZA

Date : 1982

Auteur : Jean-Luc Ligier

Reproduction soumise à autorisation du titulaire des droits d'exploitation

© Région Bourgogne-Franche-Comté, Inventaire du patrimoine