

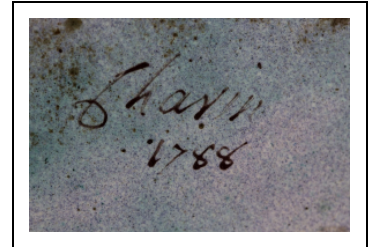
CADRAN D'HORLOGE CHAVIN

Bourgogne-Franche-Comté, Jura
Morez
171 rue de la République, 4 rue du Docteur
Regad

Situé dans : [Maison de l'Email](#)

Dossier IM39002345 réalisé en 2010

Auteur(s) : Laurent Poupard



Historique

Ce cadran d'horloge a été fabriqué en 1788 par l'émailleur morézien Chavin, vraisemblablement Pierre-Célestin Chavin. Ce type de cadran apparaît au milieu du 18^e siècle : avant 1755, c'est un simple cercle en laiton ou en étain, sur lequel les heures sont gravées en chiffres romains, ou alors il résulte de l'assemblage de pièces en cuivre émaillé (12 ou 13), éventuellement intégrées dans un habillage métallique. Après cette date, qui voit la réalisation de grands disques émaillés d'une seule pièce, les horlogers de la région de Morez se fournissent en Suisse (au Locle ou à La Chaux-de-Fonds). Désireux de se libérer de cette dépendance, ils attirent dans leur ville (dès 1765 ?) des émailleurs suisses qui les forment. Dès 1779, le morézien Jean-Baptiste Chavin est à même de prendre un apprenti. Pierre-Célestin Chavin lui succède en 1781 en reprenant son affaire : un établissement hydraulique situé place du Marché (place Lissac), sur la Bienne, qui fut martinet et clouterie (future usine de lunetterie Nicole ; [voir ce dossier](#)).

Période(s) principale(s) : 4^e quart 18^e siècle

Dates : 1788

Auteur(s) de l'oeuvre :

Pierre-Célestin Chavin (émailleur)

Description

Le cadran en cuivre, circulaire, est en cuvette : légèrement concave au centre, sur les deux tiers du diamètre, et convexe sur le tiers extérieur. Il est percé d'un trou central pour les aiguilles et de deux trous de remontage. Il porte au recto une double graduation noire sur fond émaillé blanc, le contre-émaillage du verso étant blanc sali de bleu. Le décor est "à la Dauphine" : les nombres en chiffres romains sont soulignés par un filet en arc de cercle, ceux (fins) en chiffres arabes s'inscrivent dans une frise alternant motif droit et motif en demi-cercle. Fait rare : il est signé et daté au verso.

Éléments descriptifs

Catégories : émaillerie, horlogerie

Structures : circulaire

Informations complémentaires

- **Voir le dossier numérisé** : <https://patrimoine.bourgognefranche-comte.fr/gtrudov/IM39002345/index.htm>

Aire d'étude et canton : Morez

Dénomination : horloge

© Région Bourgogne-Franche-Comté, Inventaire du patrimoine



Vue d'ensemble.

39, Morez, 171 rue de la République

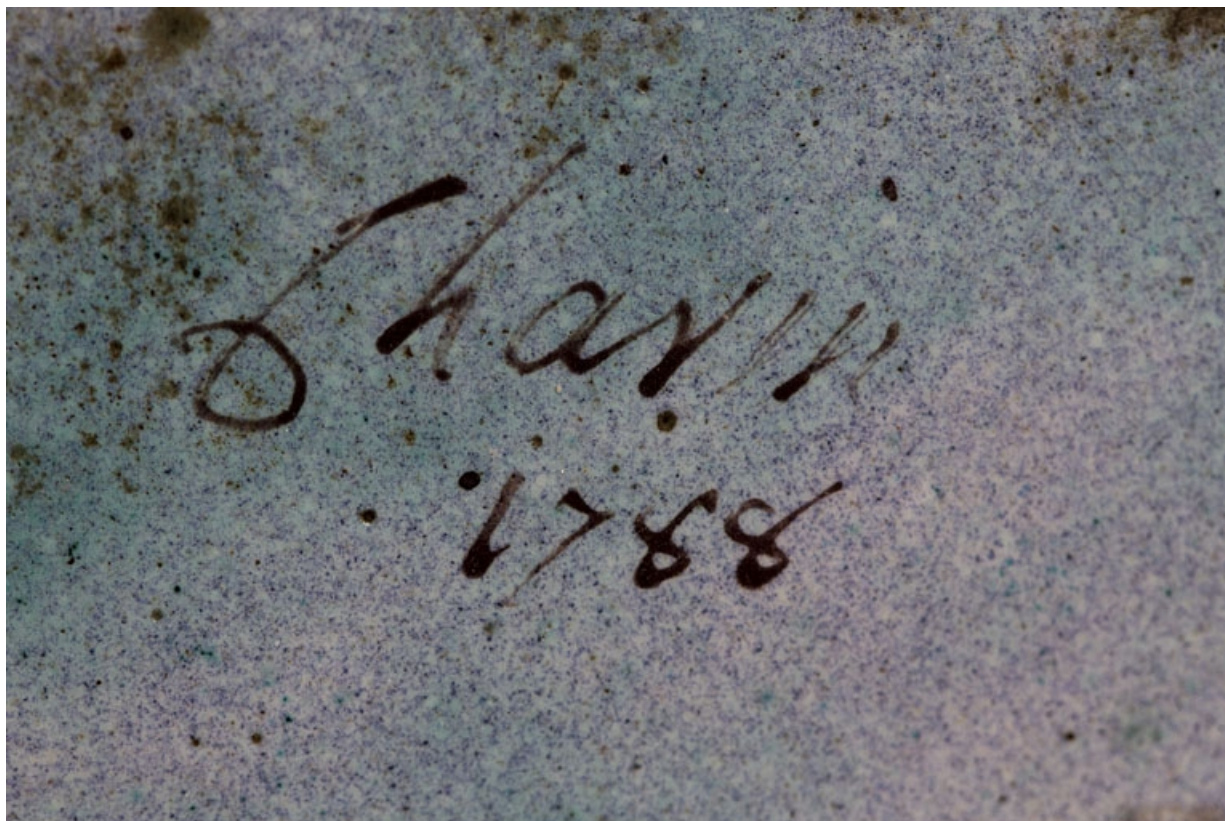
N° de l'illustration : 20103900639NUC2A

Date : 2010

Auteur : Yves Sancey

Reproduction soumise à autorisation du titulaire des droits d'exploitation

© Région Bourgogne-Franche-Comté, Inventaire du patrimoine



Signature et date au verso.

39, Morez, 171 rue de la République

N° de l'illustration : 20103900640NUC2A

Date : 2010

Auteur : Yves Sancey

Reproduction soumise à autorisation du titulaire des droits d'exploitation

© Région Bourgogne-Franche-Comté, Inventaire du patrimoine