

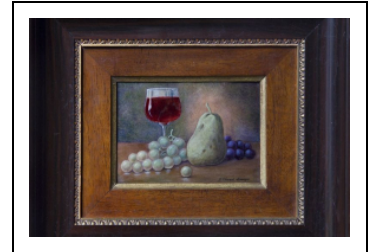
## TABLEAU ÉMAILLÉ : NATURE MORTE

Bourgogne-Franche-Comté, Jura  
Morez  
place Jean Jaurès

Situé dans : Hôtel de ville, groupe scolaire, école professionnelle, tribunal,  
musée

Dossier IM39002332 réalisé en 2010

Auteur(s) : Laurent Poupard



### Historique

Ce tableau est l'oeuvre du peintre sur émail Louis Clément, né à Foncine-le-Bas le 7 juillet 1882 et mort à Limoges le 30 juillet 1977. Il fait partie d'un ensemble de dix tableaux émaillés donnés en 1956 par Clément à la ville de Morez.

**Période(s) principale(s) :** 1ère moitié 20e siècle

**Auteur(s) de l'oeuvre :**

Louis Clément (peintre)

### Description

Email peint sur une plaque en cuivre convexe, avec représentation en léger relief ; cadre en bois feuillu teinté couleur ébène, avec marie-louise ; revers masqué.

### Éléments descriptifs

**Catégories :** peinture, émaillerie

**Structures :** rectangulaire horizontal

### Iconographie :

Nature morte avec une poire, deux grappes de raisins (noirs et blancs) et un verre de vin.

nature morte poire raisin verre à pied vin

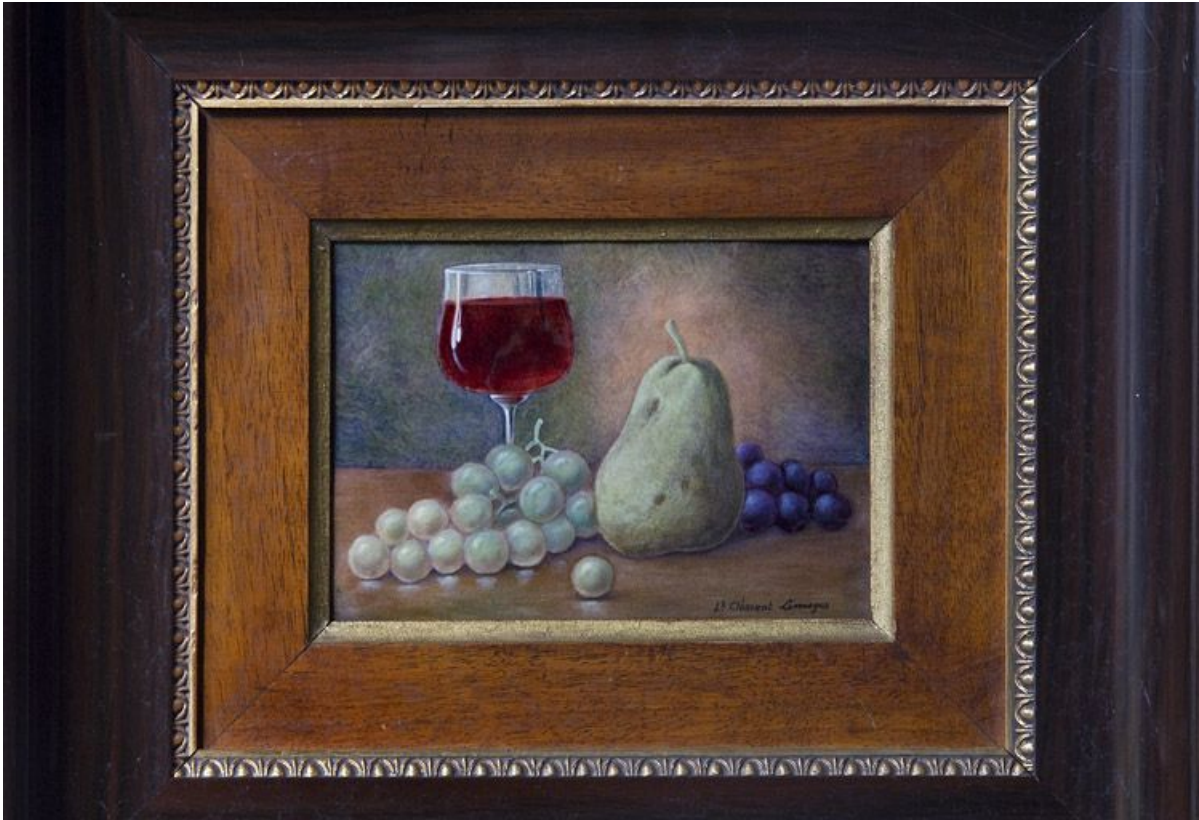
### Informations complémentaires

- **voir le dossier numérisé :** <https://patrimoine.bourgognefranchecomte.fr/gtrudov/IM39002332/index.htm>

**Aire d'étude et canton :** Morez

**Dénomination :** tableau

© Région Bourgogne-Franche-Comté, Inventaire du patrimoine



**Vue d'ensemble.**

39, Morez place Jean Jaurès

N° de l'illustration : 20103900348NUC2A

Date : 2010

Auteur : Yves Sancey

Reproduction soumise à autorisation du titulaire des droits d'exploitation

© Région Bourgogne-Franche-Comté, Inventaire du patrimoine