

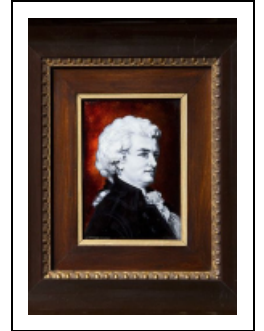
TABLEAU ÉMAILLÉ : WOLFGANG AMADEUS MOZART

Bourgogne-Franche-Comté, Jura
Morez
place Jean Jaurès

Situé dans : Hôtel de ville, groupe scolaire, école professionnelle, tribunal, musée

Dossier IM39002329 réalisé en 2010

Auteur(s) : Laurent Poupard



Historique

Ce tableau est l'oeuvre du peintre sur émail Louis Clément, né à Foncine-le-Bas le 7 juillet 1882 et mort à Limoges le 30 juillet 1977. Il fait partie d'un ensemble de dix tableaux émaillés donnés en 1956 par Clément à la ville de Morez. C'est la copie d'une gravure, très répandue au 19e siècle, supposée représenter Wolfgang Amadeus Mozart et dont l'original serait une peinture due à Burchard Dubeck (en 1808) ou une gravure de C. Jäger (Carl Jaeger 1833-1887). Cet original n'est pas un portrait, étant peu fidèle car réalisé postérieurement à la mort de Mozart.

Période(s) principale(s) : 1ère moitié 20e siècle

Auteur(s) de l'oeuvre :
Louis Clément (peintre)

Description

Email peint sur une plaque en cuivre convexe, avec représentation en grisaille et en léger relief ; cadre en bois feuillu teinté ; revers masqué.

Éléments descriptifs

Catégories : peinture, émaillerie
Structures : rectangulaire vertical

Iconographie :

Se détachant sur un fond rouge et or, le personnage, traité en grisaille, est représenté de trois quarts, tourné vers la droite. Il est vêtu d'un manteau, avec cravate ou jabot, et coiffé d'une perruque.
figure Mozart Wolfgang Amadeus en buste de trois-quarts perruque manteau

Informations complémentaires

- **voir le dossier numérisé** : <https://patrimoine.bourgognefranche-comte.fr/gtrudov/IM39002329/index.htm>

Aire d'étude et canton : Morez

Dénomination : tableau

© Région Bourgogne-Franche-Comté, Inventaire du patrimoine



Vue d'ensemble.

39, Morez place Jean Jaurès

N° de l'illustration : 20103900633NUC2A

Date : 2010

Auteur : Yves Sancey

Reproduction soumise à autorisation du titulaire des droits d'exploitation

© Région Bourgogne-Franche-Comté, Inventaire du patrimoine