

TABLEAU ÉMAILLÉ : ECCE HOMO

Bourgogne-Franche-Comté, Jura
Morez
place Jean Jaurès

Situé dans : Hôtel de ville, groupe scolaire, école professionnelle, tribunal,
musée

Dossier IM39002328 réalisé en 2010

Auteur(s) : Laurent Poupard



Historique

Ce tableau est l'oeuvre du peintre sur émail Louis Clément, né à Foncine-le-Bas le 7 juillet 1882 et mort à Limoges le 30 juillet 1977. Copie de l'Ecce Homo réalisé dans le deuxième quart du 17e siècle par Guido Reni (1575-1642) et conservé au Louvre (inv. 528), il fait partie de l'ensemble de dix tableaux émaillés donnés par Clément en 1956 à la ville de Morez.

Période(s) principale(s) : 1ère moitié 20e siècle

Auteur(s) de l'oeuvre :

Louis Clément (peintre)

Description

Email peint sur un médaillon ovale en cuivre, avec représentation en léger relief ; marie-louise en bois à listel de laiton et cadre en bois feuillu teinté couleur ébène ; revers masqué.

Éléments descriptifs

Catégories : peinture, émaillerie

Structures : ovale

Iconographie :

Se détachant sur un fond doré, le Christ est représenté en buste, couronné d'épines et tenant un bâton ou un roseau, la tunique pourpre à peine visible sur ses épaules, les yeux levés vers le ciel.

Christ souffrant en buste de face nudité couronne épine bâton

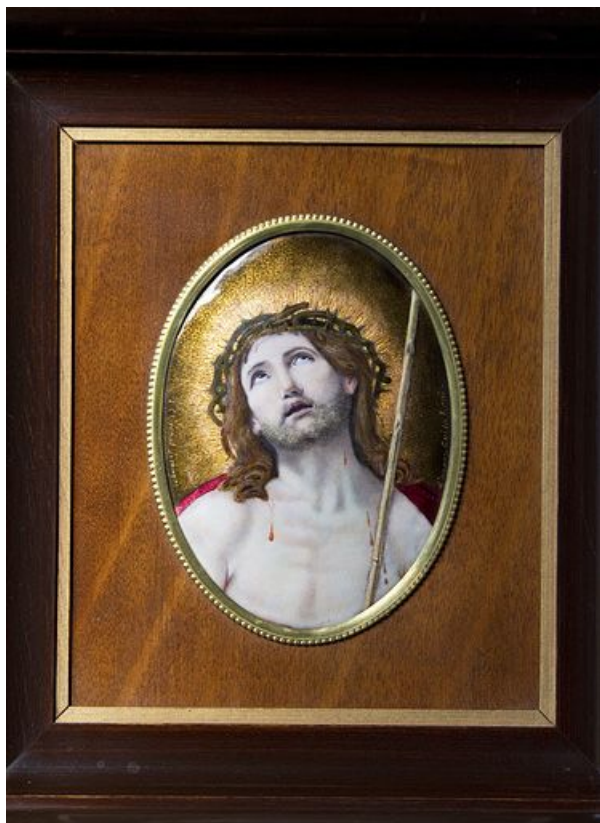
Informations complémentaires

- voir le dossier numérisé : <https://patrimoine.bourgognefranchecomte.fr/gtrudov/IM39002328/index.htm>

Aire d'étude et canton : Morez

Dénomination : tableau

© Région Bourgogne-Franche-Comté, Inventaire du patrimoine



Vue d'ensemble.

39, Morez place Jean Jaurès

N° de l'illustration : 20103900634NUC2A

Date : 2010

Auteur : Yves Sancey

Reproduction soumise à autorisation du titulaire des droits d'exploitation

© Région Bourgogne-Franche-Comté, Inventaire du patrimoine