

## HORLOGE D'ÉDIFICE

Bourgogne-Franche-Comté, Jura  
Morez  
35 quai Aimé Lamy

Situé dans : École professionnelle dite Ecole nationale d'Optique puis lycée polyvalent Victor Bérard

Emplacement : Bâtiment de l'enseignement (B), couloir du 1er étage

Dossier IM39002263 réalisé en 2002 revu en 2010

Auteur(s) : Géraud Buffa, Jean Davoigneau, Laurent Poupard



### Historique

L'horloge a été fabriquée entre la transformation de l'Ecole pratique d'Industrie en Ecole pratique de Commerce et d'Industrie en 1907 et sa reconnaissance comme Ecole nationale d'Optique en 1925. Destinée à commander la sonnerie des cours, elle sort vraisemblablement des ateliers de l'école pratique (mais, selon un témoignage oral, elle aurait peut-être été construite dans ceux de l'Ecole nationale d'Horlogerie de Besançon, actuel lycée polyvalent Jules Haag, suivant des plans dessinés dans l'établissement morézien). La lentille de son balancier présente un motif fréquemment utilisé par la société horlogère Louis-Delphin Odobey Cadet (établie à Morez en 1858, celle-ci avait sa fabrique aux n° 5 et 6 quai Jobez).

**Période(s) principale(s)** : 1er quart 20e siècle

**Auteur(s) de l'oeuvre :**

Ecole pratique de Commerce et d'Industrie de Morez (fabricant)

**Origines et lieux d'exécution :**

**lieu d'exécution** : Franche-Comté, 39, Morez,

**lieu d'exécution** : Rhône-Alpes, 69, Belleville,

### Description

Protégé par une caisse en chêne, partiellement vitrée, le mouvement est supporté par un bâti en acier et en fonte (aux extrémités), boulonné, reposant sur deux traverses métalliques qui s'appuient sur les montants de la caisse. Il est à échappement à ancre, sonnerie à râteau, balancier (avec une tige de 110 cm de long, munie d'une lentille en fonte de 25 cm de diamètre ornée d'une figure féminine). Le remontage du poids s'effectue à l'aide d'un moteur électrique doté d'un transformateur Sabir. Les engrenages et transmissions sont en acier et en bronze ou en laiton, de même que le système de programmation de la sonnerie destinée à marquer le début et la fin des cours. Ce dernier fait appel à un disque percé de trois séries de trous concentriques (accueillant des chevilles métalliques) avec graduation de 1 à 24 et division par quarts, à un disque plus petit gradué de lundi à dimanche et à une roue à dents carrées divisée en quarts (1/4, 1/2, 3/4 et 1).

## Eléments descriptifs

**Catégories :** horlogerie

**Matériaux :** fer; fonte de fer; acier; bronze; laiton; , émail; chêne; verre

**Dimensions :**

Dimensions totales (en cm) : h = 230, la = 129, pr = 71. Dimensions du mouvement : h = 69 (147 avec le balancier), la = 97 (85 sans le moteur), pr = 40. Dimensions du cadran extérieur : d = 42.

**Iconographie :**

La lentille du balancier est ornée d'une tête de femme rayonnante.

(figure tête femme rayons lumineux)

**Inscriptions :**

Inscription peinte sur le cadran émaillé surmontant la caisse en bois : Ville de Morez / (Jura) / Ecole pratique / de Commerce et d'Industrie. Plaque signalétique du transformateur : Sabir 663 / Belleville s/Saône / AT 150 VA / V 220/120.

inscription concernant le fabricant; inscription concernant le lieu d'exécution; plaque signalétique

## Sources documentaires

### Témoignages oraux

- **Moschetti Louis (témoignage oral)**

Moschetti Louis, proviseur du lycée Victor Bérard. Morez

## Informations complémentaires

- **Voir le dossier numérisé :** <https://patrimoine.bourgognefranchecomte.fr/gtrudov/IM39002263/index.htm>

**Thématiques :** lycées publics de Franche-Comté

**Aire d'étude et canton :** Morez

**Dénomination :** horloge d'édifice

**Parties constituantes non étudiées :** moteur électrique, transformateur

© Région Bourgogne-Franche-Comté, Inventaire du patrimoine



**Vue d'ensemble.**

39, Morez, 35 quai Aimé Lamy

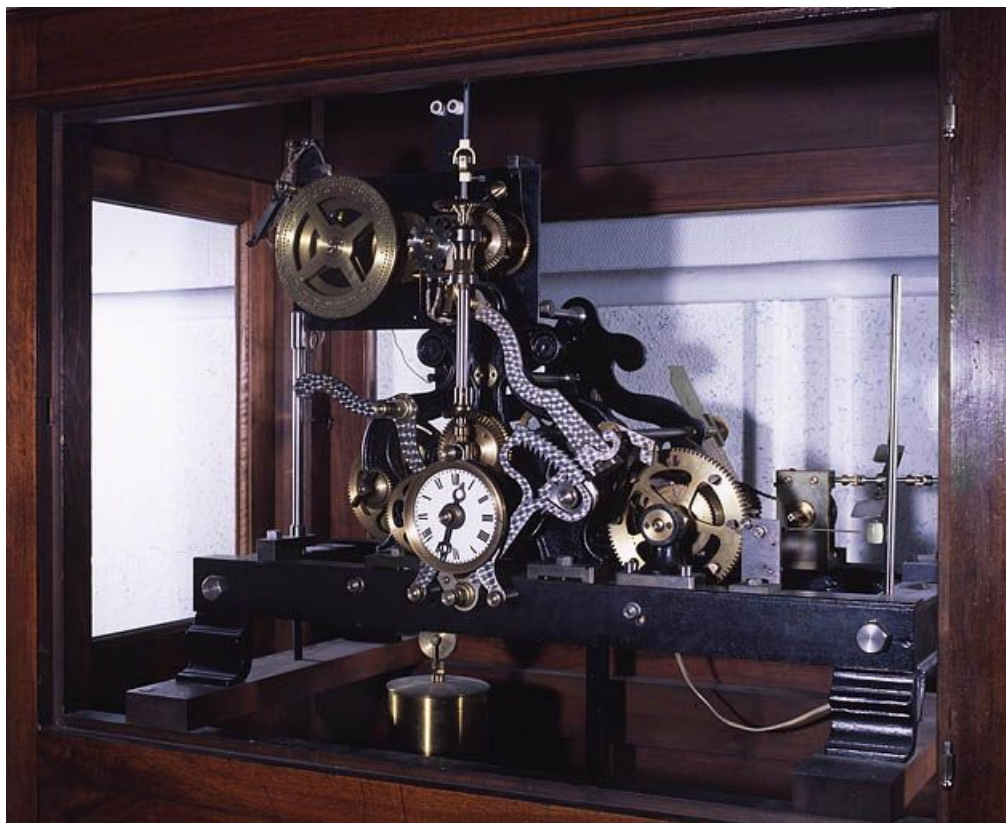
N° de l'illustration : 20023900190XA

Date : 2002

Auteur : Jérôme Mongreville

Reproduction soumise à autorisation du titulaire des droits d'exploitation

© Région Bourgogne-Franche-Comté, Inventaire du patrimoine



**Vue d'ensemble du mouvement, de trois quarts.**

39, Morez, 35 quai Aimé Lamy

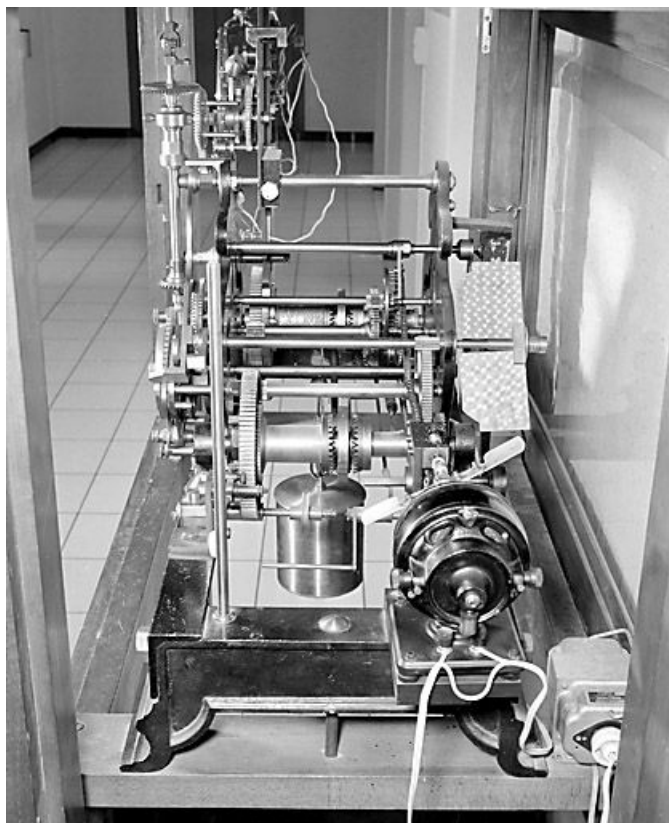
N° de l'illustration : 20023900198XA

Date : 2002

Auteur : Jérôme Mongreville

Reproduction soumise à autorisation du titulaire des droits d'exploitation

© Région Bourgogne-Franche-Comté, Inventaire du patrimoine



**Vue d'ensemble du mouvement, de côté.**

39, Morez, 35 quai Aimé Lamy

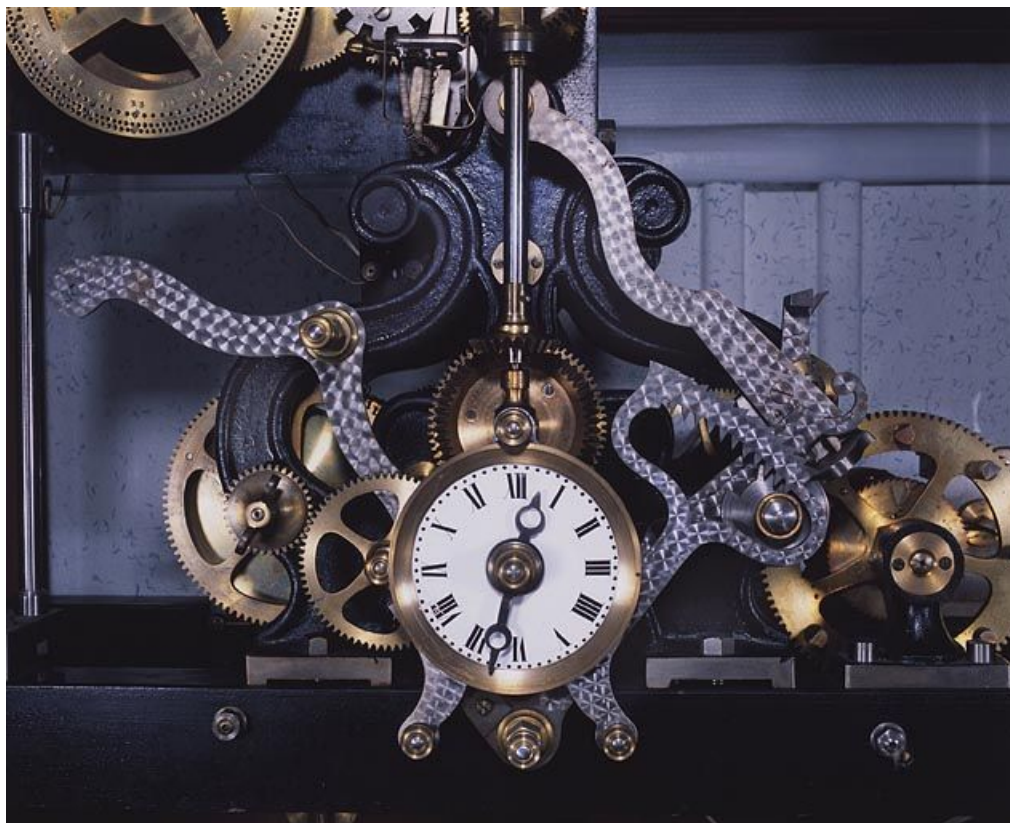
N° de l'illustration : 20023900193X

Date : 2002

Auteur : Jérôme Mongreville

Reproduction soumise à autorisation du titulaire des droits d'exploitation

© Région Bourgogne-Franche-Comté, Inventaire du patrimoine



**Mouvement : cadran de contrôle et râteau de la sonnerie.**

39, Morez, 35 quai Aimé Lamy

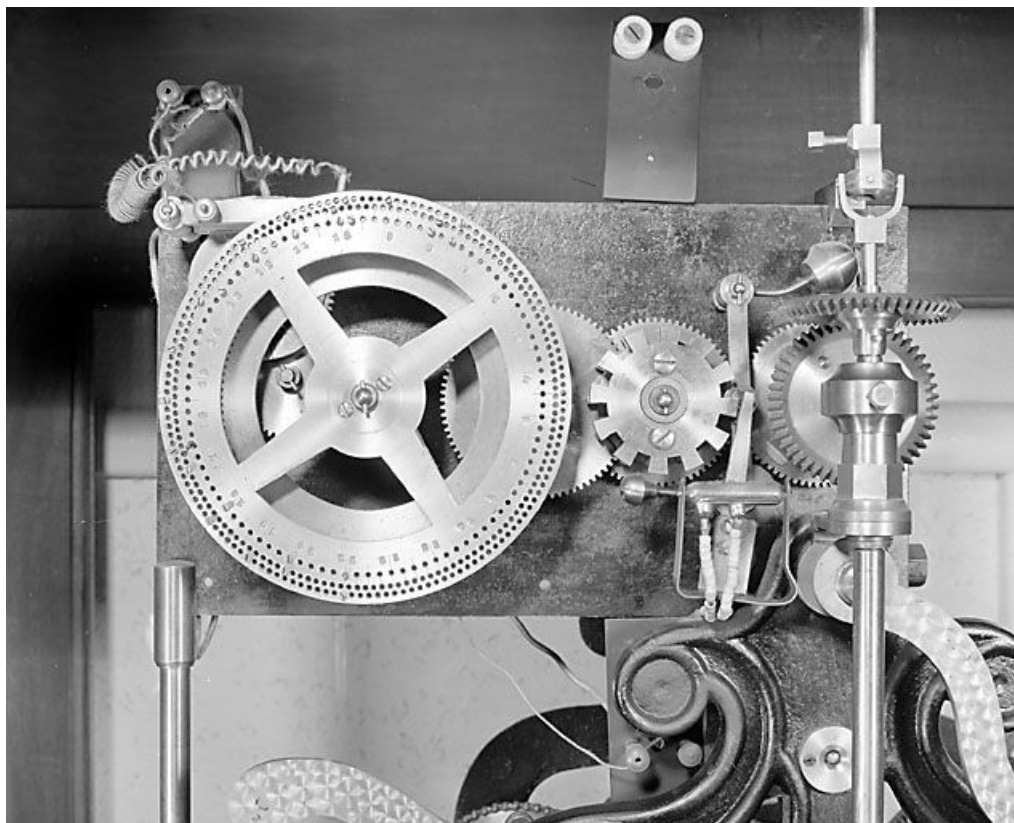
N° de l'illustration : 20023900196XA

Date : 2002

Auteur : Jérôme Mongreville

Reproduction soumise à autorisation du titulaire des droits d'exploitation

© Région Bourgogne-Franche-Comté, Inventaire du patrimoine



**Système de programmation de la sonnerie.**

39, Morez, 35 quai Aimé Lamy

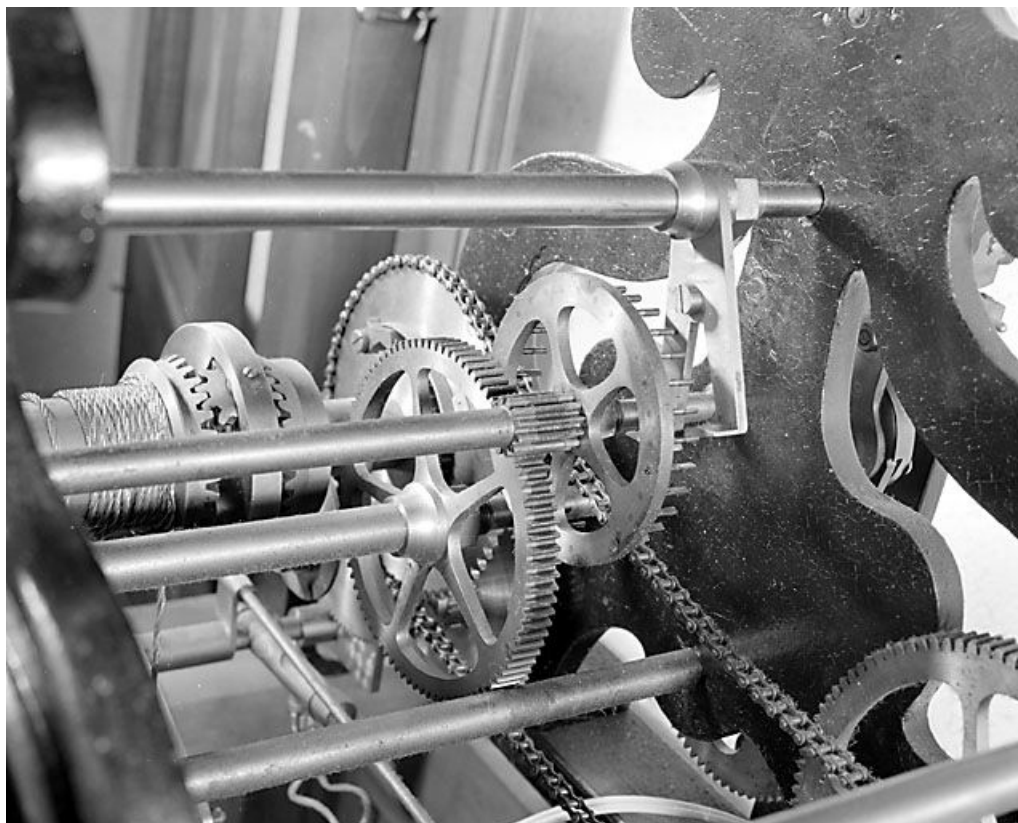
N° de l'illustration : 20023900194X

Date : 2002

Auteur : Jérôme Mongreville

Reproduction soumise à autorisation du titulaire des droits d'exploitation

© Région Bourgogne-Franche-Comté, Inventaire du patrimoine



**Echappement à ancre.**

39, Morez, 35 quai Aimé Lamy

N° de l'illustration : 20023900199X

Date : 2002

Auteur : Jérôme Mongreville

Reproduction soumise à autorisation du titulaire des droits d'exploitation

© Région Bourgogne-Franche-Comté, Inventaire du patrimoine





**Cadran surplombant le meuble.**

39, Morez, 35 quai Aimé Lamy

N° de l'illustration : 20023900192XA

Date : 2002

Auteur : Jérôme Mongreville

Reproduction soumise à autorisation du titulaire des droits d'exploitation

© Région Bourgogne-Franche-Comté, Inventaire du patrimoine