

## STATUE : LA PENSÉE

Bourgogne-Franche-Comté, Jura  
Morez  
35 quai Aimé Lamy

Situé dans : École professionnelle dite Ecole nationale d'Optique puis lycée polyvalent Victor Bérard

Dossier IM39002260 réalisé en 2002 revu en 2010

Auteur(s) : Géraud Buffa, Jean Davoigneau, Laurent Poupard



### Historique

La statue a été réalisée en 1933 par Robert Wlérick (1882-1944) et fondue par la fonderie Rudier, transférée par Alexis Rudier en 1880 au 45 rue de Saintonge à Paris. Elle compose, avec un médaillon du même Wlérick, le cénotaphe de l'helléniste Victor Bérard (1864-1931) qui, sénateur du Jura de 1920 à 1931, a activement œuvré pour la construction de l'Ecole nationale d'Optique de Morez.

**Période(s) principale(s)** : 2e quart 20e siècle

**Dates** : 1933

**Auteur(s) de l'oeuvre** :

Robert Wlérick (sculpteur), Alexis Rudier (fondeur)

### Description

La statue en bronze est posée sur un socle indépendant, en marbre.

### Éléments descriptifs

**Catégories** : sculpture, fonderie

**Structures** : revers sculpté

### Iconographie :

La Pensée est représentée comme une jeune femme pieds nus, vêtue d'une robe légère dont la bretelle gauche a glissé de l'épaule. Assise sur un socle bas partie intégrante de la sculpture, elle se tourne vers la droite : elle prend appui de la main gauche sur le socle alors que son coude droit est posé sur son genou gauche.  
figure allégorie réflexion femme assise

### Sources documentaires

#### Bibliographie

- **Bénézit, Emmanuel. Dictionnaire critique et documentaire des peintres, sculpteurs, dessinateurs et graveurs de tous les temps et de tous les pays, 1976**  
Bénézit, Emmanuel. Dictionnaire critique et documentaire des peintres, sculpteurs, dessinateurs et graveurs de tous les temps et de tous les pays [...] 3e éd. rev. et corr. - Paris : Gründ, 1976. 10 vol. ; 25 cm.
- **Gallois, L. Victor Bérard [notice nécrologique], 1932**  
Gallois, L. Victor Bérard [notice nécrologique]. Annales de Géographie, 1932, vol. 41, p. 102-103.

## Informations complémentaires

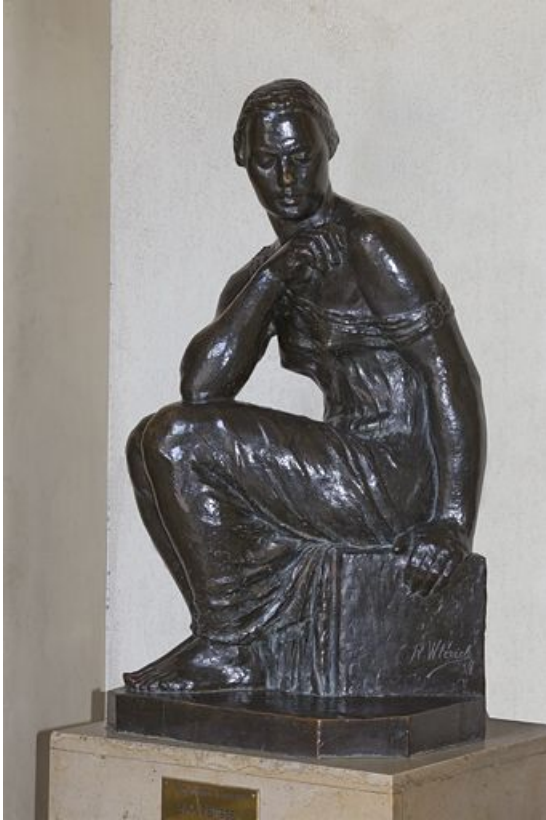
- **voir le dossier numérisé** : <https://patrimoine.bourgognefranchecomte.fr/gtrudov/IM39002260/index.htm>
- **Wikipédia. Articles : Fonderie Rudier, Robert Wlérick, Victor Bérard** : <https://fr.wikipedia.org/>

**Thématiques** : lycées publics de Franche-Comté

**Aire d'étude et canton** : Morez

**Dénomination** : statue

© Région Bourgogne-Franche-Comté, Inventaire du patrimoine



**Vue d'ensemble, de trois quarts droite.**

39, Morez, 35 quai Aimé Lamy

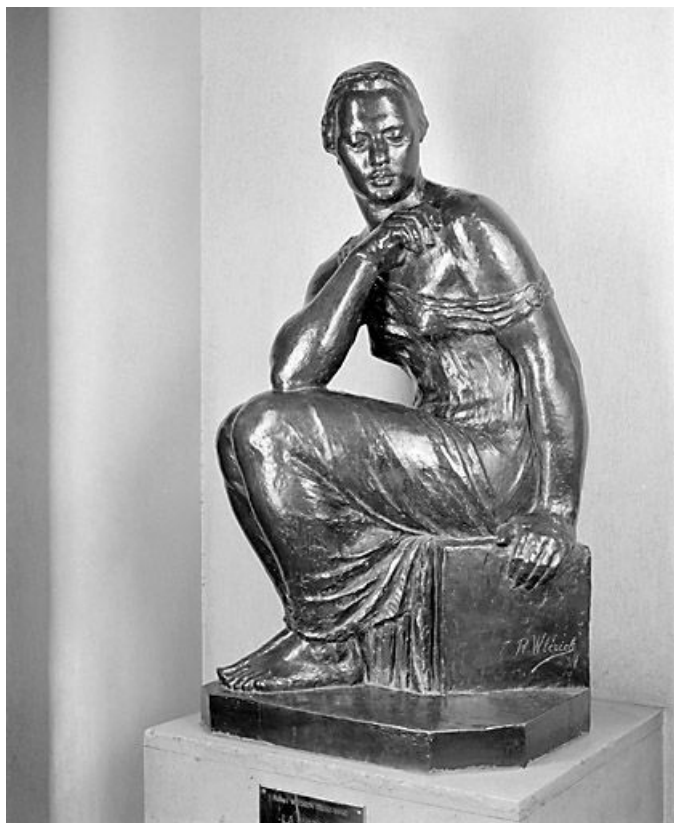
N° de l'illustration : 20123900074NUC2A

Date : 2012

Auteur : Yves Sancey

Reproduction soumise à autorisation du titulaire des droits d'exploitation

© Région Bourgogne-Franche-Comté, Inventaire du patrimoine



**Vue d'ensemble, de trois quarts droite.**

39, Morez, 35 quai Aimé Lamy

N° de l'illustration : 20023900174X

Date : 2002

Auteur : Jérôme Mongreville

Reproduction soumise à autorisation du titulaire des droits d'exploitation

© Région Bourgogne-Franche-Comté, Inventaire du patrimoine



**Vue d'ensemble, de trois quarts gauche.**

39, Morez, 35 quai Aimé Lamy

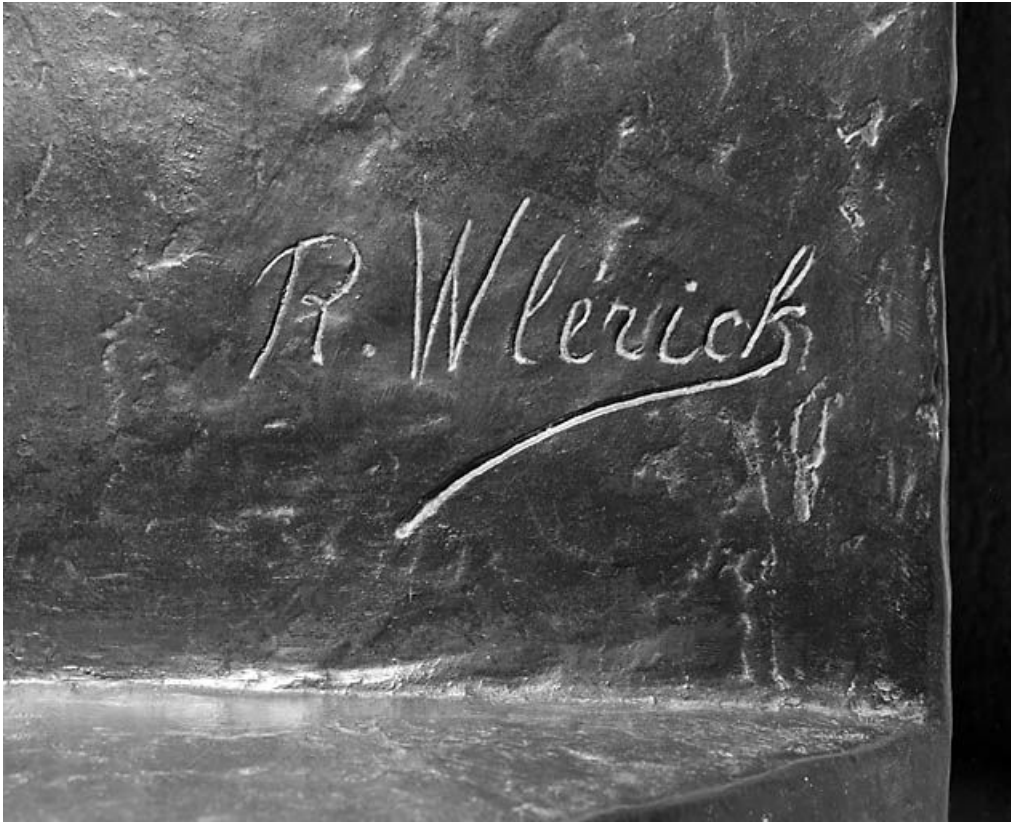
N° de l'illustration : 20023900173X

Date : 2002

Auteur : Jérôme Mongreville

Reproduction soumise à autorisation du titulaire des droits d'exploitation

© Région Bourgogne-Franche-Comté, Inventaire du patrimoine



**Signature du sculpteur Robert Wlérick.**  
39, Morez, 35 quai Aimé Lamy

N° de l'illustration : 20023900175X

Date : 2002

Auteur : Jérôme Mongreville

Reproduction soumise à autorisation du titulaire des droits d'exploitation

© Région Bourgogne-Franche-Comté, Inventaire du patrimoine