

AUTORAIL X 2800, N° X 2830

Bourgogne-Franche-Comté, Jura
Andelot-en-Montagne
44, 46 rue de la Gare

Situé dans : Gare d'Andelot (voie ferrée Andelot - La Cluse)

Dossier IM39002220 réalisé en 2004 revu en 2008

Auteur(s) : Laurent Poupard



Historique

Mis en service le 3 décembre 1958 à la gare de Lyon - Vaise, l'autorail X 2830 est rattaché au dépôt de Dijon et circule habituellement sur les lignes de Franche-Comté. Il fait partie d'une série de 119 machines du type X 2800 (numérotées X 2801 à X 2919) fabriquées de 1957 à 1962, par la société Decauville (les 16 premières) puis par la Régie nationale des Usines Renault, active dans ce domaine depuis 1921. La sortie en 1962 de l'X 2919 de son usine de Choisy-le-Roi marque cependant pour Renault l'arrêt de ses activités ferroviaires. Aussi connus sous le nom de U-825 (unifié 825 ch), les X 2800 ont été conçue par la Division des Etudes d'Autorails de la SNCF, dirigée par Charles Tourneur.

À cette époque, ils sont, au sein du parc SNCF, les autorails monomoteurs les plus puissants, d'où leur utilisation privilégiée sur des lignes au profil difficile (Jura, Alpes, Massif Central) et leur surnom de "rois des autorails". Vraisemblablement doté à l'origine d'une livrée rouge et crème, le X 2830 a - comme la plupart des X 2800 - été modernisé dans les ateliers de Bordeaux entre 1976 et 1980, lors de sa révision générale (à 800 000 km). Il a alors reçu une nouvelle livrée bleue, grise et blanche (d'où le sobriquet de "Bleu d'Auvergne" attribué aux X 2800, très présents dans cette région), des portes pliantes au lieu de portes coulissantes, des sièges individuels (quatre de front) en remplacement des anciennes banquettes à cinq places, une génératrice plus puissante (25 kW au lieu de 4), une insonorisation améliorée, etc. Nouvelle modernisation après 1990, à Nevers : mise en place de l'Asservissement traction - freinage (ATF) et du Dispositif d'arrêt automatique des trains (DAAT).

Période(s) principale(s) : 3e quart 20e siècle

Dates : 1958

Auteur(s) de l'oeuvre :

Renault (usine)

Origines et lieux d'exécution :

lieu d'exécution : Ile-de-France, 75, Choisy-le-Roi, Choisy-le-Roi

Description

Un autorail est une voiture automotrice sur rail principalement destinée au transport des voyageurs, mue par un moteur à combustion interne et généralement réversible avec soit une cabine de conduite centrale, soit une cabine de conduite à chaque extrémité. L'autorail X 2800 relève de ce dernier type : une cabine près du moteur (extrémité 1), l'autre avec la soute à bagages (extrémité 2). Supporté par deux bogies, il est mu par un moteur des établissements MGO (Moteurs Grosshans - Ollier), construit sous licence par la Société alsacienne de Constructions mécaniques (SACM). Placé à l'intérieur de la caisse, c'est un moteur diesel type 12 V 175 SH, à 12 cylindres en V et 54 litres de cylindrée, développant 825 chevaux à 1500 tours / minute (607 kW). Avec sa transmission hydromécanique Maybach Mekydro (K 104 U) à 4 rapports, la machine peut atteindre 120 kilomètres à l'heure (voire 140 pour 14 des exemplaires). Elle a une autonomie de 1000 kilomètres (avec deux réservoirs de 850 litres chacun), une masse de 54 tonnes (50 à l'origine), une longueur de 27, 73 mètres pour une largeur de 2, 84 mètres. Après sa modernisation, sa capacité a été ramenée à 67 places (12 en 1ère classe, 50 en 2e classe et 5 strapontins), réduction dont l'effet est limité par la possibilité de la coupler en unités multiples (4 unités maximum), avec d'autres X2800,

des X2100 ou des X2200. Elle peut aussi tracter des remorques (XR6000) : un élément moteur pour deux remorques. L'autorail étudié porte le sigle XABD2830 : diesel (X), mixte avec 1ère classe (A) et 2e classe (B), muni d'un compartiment fourgon (D), c'est le 30e exemplaire fabriqué dans la série des X2800.

Éléments descriptifs

Catégories : patrimoine ferroviaire, industrie de construction mécanique et de petite métallurgie

Structures : à pétrole

Informations complémentaires

- **Voir le dossier initial numérisé** : <https://patrimoine.bourgognefranche-comte.fr/gtrudov/IM39002220/index.htm>

Thématiques : la voie ferrée Andelot - La Cluse

Aire d'étude et canton : la voie ferrée Andelot - La Cluse

Dénomination : autorail

© Région Bourgogne-Franche-Comté, Inventaire du patrimoine



Vue d'ensemble latérale.

39, Andelot-en-Montagne, 44, 46 rue de la Gare

N° de l'illustration : 20053900012ZA

Date : 2005

Auteur : Yves Sancey

Reproduction soumise à autorisation du titulaire des droits d'exploitation

© Région Bourgogne-Franche-Comté, Inventaire du patrimoine



Vue d'ensemble, de trois quarts droite.

39, Andelot-en-Montagne, 44, 46 rue de la Gare

N° de l'illustration : 20053900013ZA

Date : 2005

Auteur : Yves Sancey

Reproduction soumise à autorisation du titulaire des droits d'exploitation

© Région Bourgogne-Franche-Comté, Inventaire du patrimoine



Extrémité 1 (côté moteur).

39, Andelot-en-Montagne, 44, 46 rue de la Gare

N° de l'illustration : 20053900014ZA

Date : 2005

Auteur : Yves Sancey

Reproduction soumise à autorisation du titulaire des droits d'exploitation

© Région Bourgogne-Franche-Comté, Inventaire du patrimoine



Intérieur depuis l'extrémité 1.

39, Andelot-en-Montagne, 44, 46 rue de la Gare

N° de l'illustration : 20053900015ZA

Date : 2005

Auteur : Yves Sancey

Reproduction soumise à autorisation du titulaire des droits d'exploitation

© Région Bourgogne-Franche-Comté, Inventaire du patrimoine



Au fond, l'ancien compartiment 1ère classe.
39, Andelot-en-Montagne, 44, 46 rue de la Gare

N° de l'illustration : 20053900016ZA

Date : 2005

Auteur : Yves Sancey

Reproduction soumise à autorisation du titulaire des droits d'exploitation

© Région Bourgogne-Franche-Comté, Inventaire du patrimoine



Intérieur, côté extrémité 1 : poste de conduite.
in, Jura

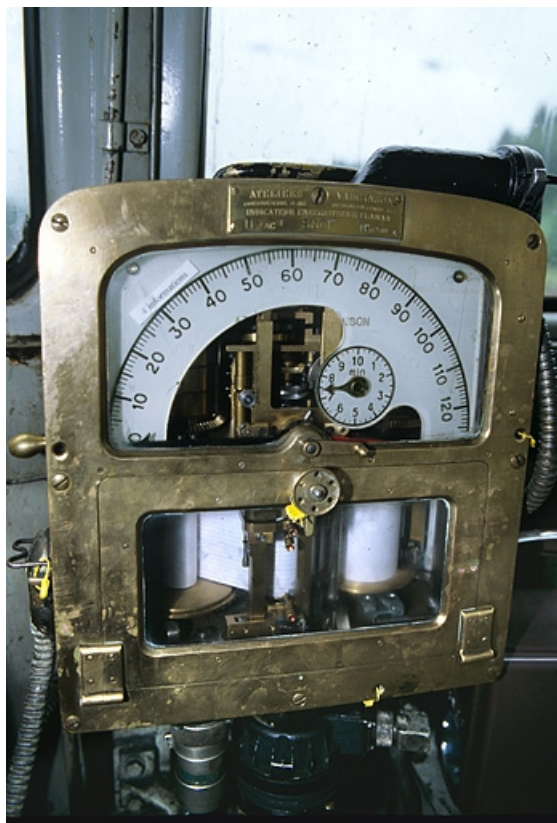
N° de l'illustration : 20053900018ZA

Date : 2005

Auteur : Yves Sancey

Reproduction soumise à autorisation du titulaire des droits d'exploitation

© Région Bourgogne-Franche-Comté, Inventaire du patrimoine



Intérieur, côté extrémité 1 : indicateur - enregistreur Flaman.

39, Andelot-en-Montagne, 44, 46 rue de la Gare

N° de l'illustration : 20053900020ZA

Date : 2005

Auteur : Yves Sancey

Reproduction soumise à autorisation du titulaire des droits d'exploitation

© Région Bourgogne-Franche-Comté, Inventaire du patrimoine



Intérieur, côté extrémité 2 : cabine de conduite et fourgon à bagages.

39, Andelot-en-Montagne, 44, 46 rue de la Gare

N° de l'illustration : 20053900017ZA

Date : 2005

Auteur : Yves Sancey

Reproduction soumise à autorisation du titulaire des droits d'exploitation

© Région Bourgogne-Franche-Comté, Inventaire du patrimoine



Intérieur, côté extrémité 2 : poste de conduite.

39, Andelot-en-Montagne, 44, 46 rue de la Gare

N° de l'illustration : 20053900019ZA

Date : 2005

Auteur : Yves Sancey

Reproduction soumise à autorisation du titulaire des droits d'exploitation

© Région Bourgogne-Franche-Comté, Inventaire du patrimoine