

LANTERNE DE QUEUE

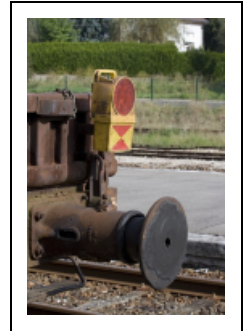
Bourgogne-Franche-Comté, Jura
Champagnole
13 avenue de la Gare

Situé dans : Gare de Champagnole (voie ferrée Andelot - La Cluse)

Emplacement : Dans la gare de voyageurs (bureau de l'agent circulation)

Dossier IM39002177 réalisé en 2008

Auteur(s) : Laurent Poupard



Historique

Cette lanterne de queue a été fabriquée (par la société CNA ?) dans le dernier quart du 20e siècle ou au début du 21e siècle. Avec son feu rouge, elle a pour fonction d'attester que le convoi est complet mais ce type de fanal était aussi utilisé autrefois, sur certaines lignes, pour donner d'autres informations : annonce d'un train supplémentaire (jaune) et fermeture de la ligne (vert). En journée, il pouvait être remplacée par une plaque circulaire rouge.

Période(s) principale(s) : limite 20e siècle 21e siècle

Description

La lanterne de queue (ou fanal de queue) est accrochée en queue d'un train pour signaler que le convoi est complet : son absence signifie que le dernier wagon s'est décroché par suite d'une rupture d'attelage et est resté en perdition sur la voie, d'où un risque d'accident. La lampe est enfermée dans un boîtier en plastique jaune en deux parties : partie supérieure avec poignée et unité lumineuse (à diodes électroluminescentes), partie inférieure contenant la pile (avec indicateur de charge et voyant sur le côté gauche). L'interrupteur est situé à l'arrière : il est automatiquement actionné par le poids de la lanterne lorsque celle-ci est enclenchée sur son support.

Éléments descriptifs

Catégories : patrimoine ferroviaire, industrie électrique et électronique

Structures : d'applique

Matériaux : plastique

Dimensions :

h = 38, la = 20, pr = 14 dimensions totales

Inscriptions :

Inscription en relief sur le côté : CNA. Inscription en relief : Voyant éteint = pile à charger / SNCF.
inscription concernant le propriétaire; inscription concernant le fabricant

Informations complémentaires

- **Voir le dossier numérisé :** <https://patrimoine.bourgognefranchecomte.fr/gtrudov/IM39002177/index.htm>

Thématiques : la voie ferrée Andelot - La Cluse

Aire d'étude et canton : la voie ferrée Andelot - La Cluse

Dénomination : lanterne

© Région Bourgogne-Franche-Comté, Inventaire du patrimoine



Vue d'ensemble sur son support.

39, Champagnole, 13 avenue de la Gare

N° de l'illustration : 20083900867NUC2A

Date : 2008

Auteur : Yves Sancey

Reproduction soumise à autorisation du titulaire des droits d'exploitation

© Région Bourgogne-Franche-Comté, Inventaire du patrimoine



Vue d'ensemble.

39, Champagnole, 13 avenue de la Gare

N° de l'illustration : 20083900868NUC2A

Date : 2008

Auteur : Yves Sancey

Reproduction soumise à autorisation du titulaire des droits d'exploitation

© Région Bourgogne-Franche-Comté, Inventaire du patrimoine