

SIGNAL LUMINEUX (PANNEAU À PLAQUE D OU DISQUE)

Bourgogne-Franche-Comté, Jura
Champagnole
aux Essards de Salins

Situé dans : Gare de Champagnole (voie ferrée Andelot - La Cluse)

Emplacement : 1,7 km au nord-ouest de la gare de Champagnole

Dossier IM39002160 réalisé en 2004 revu en 2008

Auteur(s) : Laurent Poupard



Historique

Ce panneau à plaque D a été fabriqué en 1977, vraisemblablement dans son usine de Pontchâteau, par les Etablissements Henri Pouyet, actifs dans le domaine des industries électriques, électroniques et de communication, et intégrés (en 2000 ?) sous le nom de Pouyet 3M Télécommunications au groupe 3M (Minnesota Mining and Manufacturing, fondé en 1902). Issu d'un modèle créé en 1968, il utilise des boîtes à feux Egée et Saxby, ces dernières produites dans l'usine de Creil ouverte en 1878 par la société Saxby et Farmer (fabrique de matériel ferroviaire fondée par John Saxby, inventeur en 1856 du système des enclenchements), devenue Saxby en 1888 et absorbée par Jeumont-Schneider en 1985. Le D fixé sur le mât indique que le panneau est utilisé en tant que disque (rouge) lequel, datant de 1840, constitue le premier signal ferroviaire français (il a été repris lors des différentes phases d'unification de la signalisation : code de 1885 et code Verlant de 1934, ce dernier facilitant la mise en place de la signalisation lumineuse).

Période(s) principale(s) : 4e quart 20e siècle

Dates : 1977 / 1978

Auteur(s) de l'oeuvre :

Henri Pouyet (fabricant), Saxby (fabricant)

Origines et lieux d'exécution :

lieu d'exécution : Pontchâteau

lieu d'exécution : Creil

Description

Implanté sur le côté gauche de la voie ferrée, ce panneau à plaque D ("disque") est situé au point kilométrique 012.037, au lieu-dit aux Essards de Salins, à environ 1,7 km avant la gare de Champagnole qu'il protège (un même panneau se trouve au PK 015.757, côté La Cluse, après la gare). Le disque est un signal avancé qui, lorsqu'il est fermé, prescrit le passage en marche à vue jusqu'au premier appareil de voie ("aiguillage") rencontré. Il annonce un arrêt différé et précède un signal d'arrêt, "carré" (arrêt absolu) ou sémaphore (dans le cas présent). Il rend l'arrêt obligatoire dans la gare suivante, ce qui ici est imposé par le statut même de celle de Champagnole qui est une gare d'arrêt général. Le panneau porte deux plaques : 1 signalant que c'est le premier signal de la gare et D indiquant qu'il s'agit bien d'un disque. Cette dernière donne l'indication la plus restrictive, en cas de doute (dû à l'extinction des lampes par exemple) : le panneau pourrait également matérialiser un simple avertissement (A) ou un ralentissement (R). Fixé au sommet d'une poutre métallique, le châssis-écran circulaire en fibre de verre (haut de 125 cm, large de 120 à la base et se prolongeant vers l'arrière par deux ailes de 50 cm) comporte trois boîtes à feu, les emplacements de trois autres étant fermés par des caches. La circulation des trains s'effectue en fonction de la couleur des feux allumés : orange (à gauche) et rouge (à droite) en cas de fermeture, orange (au centre en bas) en cas d'avertissement. L'alimentation électrique et les systèmes de commande à distance sont protégés dans deux boîtiers

métalliques au sol. Un crocodile ("contact fixe à la voie") installé entre les rails permet une répétition des signaux en cabine et l'enregistrement des paramètres au passage du panneau.

Éléments descriptifs

Catégories : patrimoine ferroviaire, industrie électrique et électronique

Matériaux : fer; résine; fibre de verre; verre

Dimensions :

h = 125 ; la = 120 ; pr = 50 dimensions du panneau lumineux.

Inscriptions :

Plaque signalétique à l'arrière du châssis-écran : SNCF / Symbole 7.940.1993 / H. Pouyet / Date : 1977. Inscriptions (fondues, en relief) sur les boîtes à feu : SNCF / SAXBY / 1-78 [et] SNCF / EGEE / 11-77. Plaques apposées sur le mât : D [et] 1. inscription concernant le propriétaire; inscription concernant le fabricant; date; plaque signalétique

Informations complémentaires

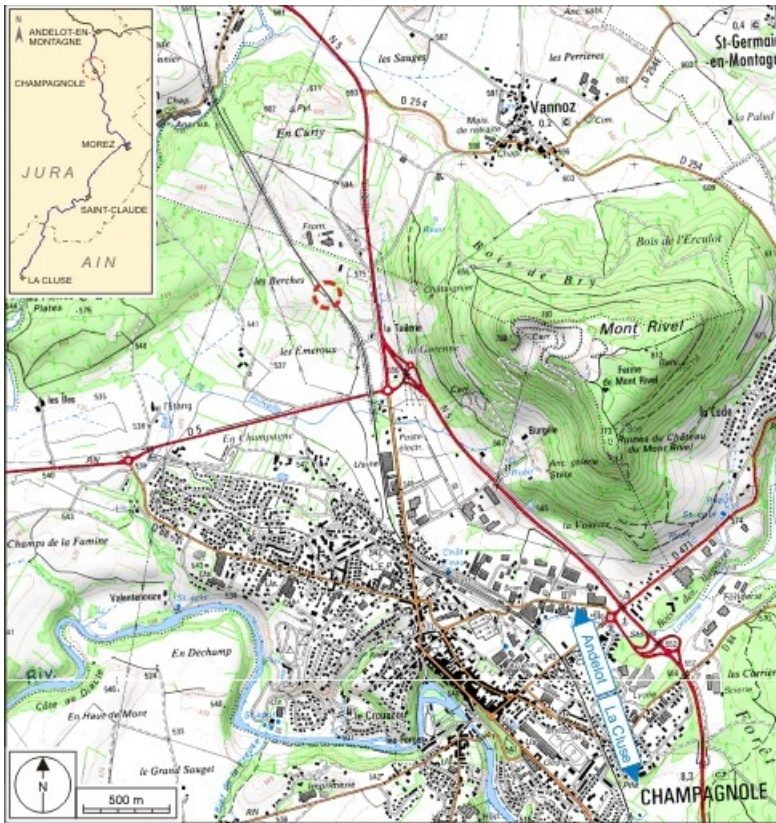
- **Voir le dossier numérisé** : <https://patrimoine.bourgognefranchecomte.fr/gtrudov/IM39002160/index.htm>

Thématiques : la voie ferrée Andelot - La Cluse

Aire d'étude et canton : la voie ferrée Andelot - La Cluse

Dénomination : signal lumineux

© Région Bourgogne-Franche-Comté, Inventaire du patrimoine



Carte et schéma de localisation. Carte topographique, IGN, 3326 Ouest Champagne, 2001, échelle 1:25 000. Scan 25, licence n° 2008/CISE/2968.

39, Champagne, lieudit : aux Essards de Salins

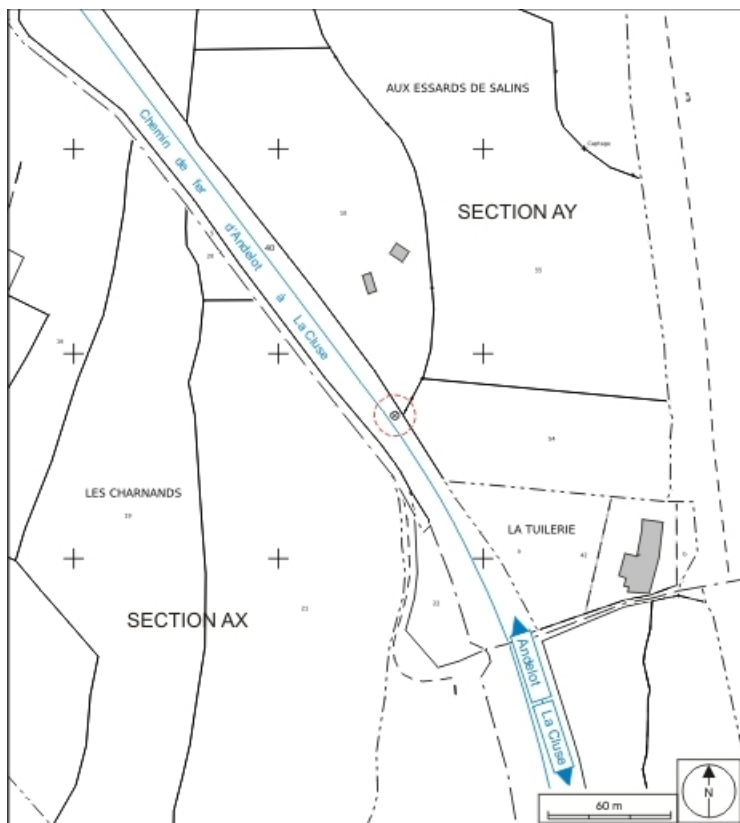
N° de l'illustration : 20093900017NUDA

Date : 2009

Auteur : André Céréza

Reproduction soumise à autorisation du titulaire des droits d'exploitation

© Région Bourgogne-Franche-Comté, Inventaire du patrimoine



Plan de situation. Extrait du plan cadastral informatisé, 2008, sections AX et AY, échelle 1:2000.
39, Champagnole, lieudit : aux Essards de Salins

N° de l'illustration : 20093900027NUDA

Date : 2009

Auteur : André Céréza

Reproduction soumise à autorisation du titulaire des droits d'exploitation

© Région Bourgogne-Franche-Comté, Inventaire du patrimoine



Vue d'ensemble.

39, Champagnole, lieudit : aux Essards de Salins

N° de l'illustration : 20083900916NUC2A

Date : 2008

Auteur : Yves Sancey

Reproduction soumise à autorisation du titulaire des droits d'exploitation

© Région Bourgogne-Franche-Comté, Inventaire du patrimoine



Vue d'ensemble, avec " crocodile ". Le crocodile, au premier plan, permet une répétition des signaux en cabine.
39, Champagnole, lieudit : aux Essards de Salins

N° de l'illustration : 20083900915NUC2A

Date : 2008

Auteur : Yves Sancey

Reproduction soumise à autorisation du titulaire des droits d'exploitation

© Région Bourgogne-Franche-Comté, Inventaire du patrimoine



Vue de trois quarts.

39, Champagnole, lieudit : aux Essards de Salins

N° de l'illustration : 20083900912NUC2A

Date : 2008

Auteur : Yves Sancey

Reproduction soumise à autorisation du titulaire des droits d'exploitation

© Région Bourgogne-Franche-Comté, Inventaire du patrimoine



Vue de profil.

39, Champagnole, lieudit : aux Essards de Salins

N° de l'illustration : 20083900913NUC2A

Date : 2008

Auteur : Yves Sancey

Reproduction soumise à autorisation du titulaire des droits d'exploitation

© Région Bourgogne-Franche-Comté, Inventaire du patrimoine