

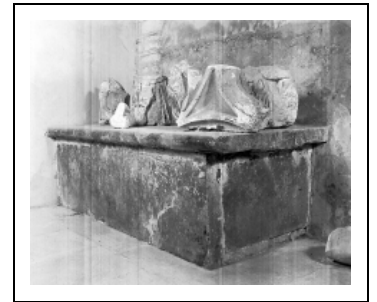
TOMBEAU DIT DE GUILLAUME DE POUPEL

Bourgogne-Franche-Comté, Jura
Baume-les-Messieurs

Situé dans : Abbaye Saint-Pierre, actuellement église paroissiale Saint-Jean-Baptiste, habitation et musée

Dossier IM39002095 réalisé en 2006

Auteur(s) : Sandrine Roser



Historique

Les archives (visites de l'église) et quelques témoins archéologiques indiquent que Guillaume de Poupet, abbé de Baume-les-Messieurs (1524-1583) avait fait ériger son monument funéraire en pendant de celui de l'abbé Amé de Chalon (voir [IM39001900](#)). Ainsi, sa sépulture devait prendre place sous une arche percée dans le mur sud de la première travée de chœur, juste à côté de l'autel majeur dont c'était l'emplacement aux 15^e et 16^e siècles. Selon les documents, le tombeau était "érigé avec un riche artifice"; le gisant de l'abbé était de pierre blanche, reposant sur une dalle de marbre noir. Dans la seconde moitié du 17^e siècle, lors de sa vaste entreprise de transformation et d'embellissement des aménagements liturgiques, l'abbé de Baume Jean de Watteville (1659-1702) fit murer toutes les baies (arches et enfeux) des monuments funéraires s'ouvrant sur le pourtour du chœur, y compris celui de Guillaume de Poupet. Entre 1714 et 1766, la construction de deux escaliers au voisinage de la sépulture du 16^e siècle entraîna le déplacement d'une partie du tombeau (gisant et dalle de couverture) dans la 9^e travée du bas-côté nord. Il faut souligner qu'à l'origine, ce tombeau était double et qu'il supportait deux gisants, Guillaume de Poupet étant inhumé avec son frère Aymé de la Baume. Seule l'effigie de l'abbé a été déplacée mais elle a été détruite lors de la Révolution. Cependant, une partie de la sépulture est encore en place, bien que dissimulée par des cloisons.

Période(s) principale(s) : 4^e quart 16^e siècle

Dates : 1583

Auteur(s) de l'oeuvre :

Guillaume de Poupet (donateur)

Description

Placé dans un angle de la travée, ce tombeau rectangulaire se compose de grandes dalles de marbre noir complètement nues.

Éléments descriptifs

Catégories : maçonnerie, taille de pierre

État de conservation :

oeuvre démantelée, manque

Informations complémentaires

Aire d'étude et canton : Voiteur

Dénomination : tombeau

© Région Bourgogne-Franche-Comté, Inventaire du patrimoine



Fragments de pierres sculptées.

39, Baume-les-Messieurs

N° de l'illustration : 19903900873X

Date : 1990

Auteur : Jérôme Mongreville

Reproduction soumise à autorisation du titulaire des droits d'exploitation

© Région Bourgogne-Franche-Comté, Inventaire du patrimoine