

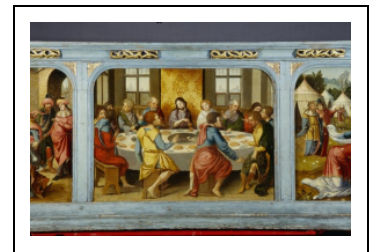
## PRÉDELLE DU POLYPTYQUE DE L'AUTEL MAJEUR

Bourgogne-Franche-Comté, Jura  
Baume-les-Messieurs

Situé dans : Abbaye Saint-Pierre, actuellement église paroissiale Saint-Jean-Baptiste, habitation et musée

Dossier IM39002094 réalisé en 1974 revu en 2006

Auteur(s) : Guy Forestier, Sandrine Roser



**Période(s) principale(s) :** 2e quart 16e siècle

**Auteur(s) de l'oeuvre :**  
Guillaume de Poupet (donateur)

### Description

La prédelle se compose d'un unique registre divisée en trois panneaux. Sur celui du centre est peinte la Cène, débutant le cycle de la Passion du Christ. Elle est flanquée de deux scènes de l'Ancien Testament : l'offrande de Melchisédech à Abraham, à gauche ; la Manne, à droite.

### Éléments descriptifs

**Catégories :** menuiserie, peinture

### Iconographie :

Iconographie et décor : Cène ; offrande (Melchisédech, Abraham : pain, vin) ; la Manne. La prédelle, où sont juxtaposées les scènes de l'offrande de Melchisédech, de la Cène puis la Manne fait très nettement allusion au sacrifice eucharistique (la messe), sacrifice mis en relation avec celui de Jésus : la Crucifixion se trouve placée à l'aplomb de la Cène. Melchisédech est une figure prophétique du sacrifice christologique. En outre, il y a aussi une correspondance forte entre la scène de l'offrande (donner) et la manne (recevoir), allusion au verset @@Donnez et vous recevrez@@ (Luc, 6-38).

Cène

offrande Melchisédech Abraham pain vin

la Manne

### État de conservation :

oeuvre restaurée

### Informations complémentaires

**Aire d'étude et canton :** Voiteur

**Dénomination :** prédelle

© Région Bourgogne-Franche-Comté, Inventaire du patrimoine



**Le sacrifice de Melchisedech.**

39, Baume-les-Messieurs

N° de l'illustration : 19903900746XA

Date : 1990

Auteur : Jérôme Mongreville

Reproduction soumise à autorisation du titulaire des droits d'exploitation

© Région Bourgogne-Franche-Comté, Inventaire du patrimoine



**Panneau gauche de la prédelle : la rencontre d'Abraham et de Mélchisedech (après restauration).**  
39, Baume-les-Messieurs

N° de l'illustration : 19953900088ZA

Date : 1995

Auteur : Jérôme Mongreville

Reproduction soumise à autorisation du titulaire des droits d'exploitation

© Région Bourgogne-Franche-Comté, Inventaire du patrimoine



**La Cène.**

39, Baume-les-Messieurs

N° de l'illustration : 19903900744XA

Date : 1990

Auteur : Jérôme Mongreville

Reproduction soumise à autorisation du titulaire des droits d'exploitation

© Région Bourgogne-Franche-Comté, Inventaire du patrimoine



**Panneau central de la prédelle : la Cène (après restauration).**

39, Baume-les-Messieurs

N° de l'illustration : 19953900091ZA

Date : 1995

Auteur : Jérôme Mongreville

Reproduction soumise à autorisation du titulaire des droits d'exploitation

© Région Bourgogne-Franche-Comté, Inventaire du patrimoine



**Panneau gauche de la prédelle : les Hébreux recueillant la manne dans le désert (après restauration).**  
39, Baume-les-Messieurs

N° de l'illustration : 19953900093VA

Date : 1995

Auteur : Jérôme Mongreville

Reproduction soumise à autorisation du titulaire des droits d'exploitation

© Région Bourgogne-Franche-Comté, Inventaire du patrimoine



**La Manne.**

39, Baume-les-Messieurs

N° de l'illustration : 19903900745XA

Date : 1990

Auteur : Jérôme Mongreville

Reproduction soumise à autorisation du titulaire des droits d'exploitation

© Région Bourgogne-Franche-Comté, Inventaire du patrimoine