

2 VOLETS DU POLYPTYQUE DE L'AUTEL MAJEUR

Bourgogne-Franche-Comté, Jura
Baume-les-Messieurs

Situé dans : Abbaye Saint-Pierre, actuellement église paroissiale Saint-Jean-Baptiste, habitation et musée

Dossier IM39002093 réalisé en 1974 revu en 2006

Auteur(s) : Guy Forestier, Sandrine Roser



Période(s) principale(s) : 2e quart 16e siècle

Auteur(s) de l'oeuvre :
Guillaume de Poupet (donateur)

Description

Une paire de volets brisés entièrement peints de scènes figurées sert à masquer les compartiments de la caisse abritant les sculptures. La face interne de chacun des volets brisés est divisée en cinq compartiments peints (deux registres pour la partie du volet se trouvant la plus proche de la caisse ; trois registres pour l'autre) ; leur face externe comprend trois compartiments (un seul pour la partie du volet se trouvant la plus proche de la caisse ; deux registres superposés pour l'autre partie). Dans le registre inférieur de la face interne des volets, sont représentées des scènes de l'Enfance du Christ (l'Annonciation et la Visitation à gauche ; la Présentation au Temple et Jésus parmi les Docteurs, à droite). La vie publique du Christ est exclusivement évoquée sur la face externe des volets : le Baptême du Christ, la Tentation du Christ et la Pêche miraculeuse sur celui de gauche ; sur celui de droite : la Transfiguration, la Samaritaine et la Multiplication des pains. Sur la face interne du volet gauche, on voit des scènes de la Passion : le Christ au mont des Oliviers (troisième registre) et au dessous, dans le second registre, sont peints l'Arrestation du Christ et Jésus présenté au peuple. Dans la scène de l'Arrestation, on voit au premier plan Simon-Pierre s'appêtant à couper l'oreille de Malchus. Sur la face interne du volet de droite, le cycle de la vie du Christ ressuscité est illustré par la représentation de la Résurrection, de l'Ascension puis de la Pentecôte.

Éléments descriptifs

Catégories : menuiserie, peinture

Iconographie :

Iconographie et décor : Annonciation ; Visitation ; Présentation au Temple ; Jésus et les Docteurs ; Baptême du Christ ; Tentation du Christ ; Transfiguration ; La Samaritaine au puits ; Multiplication des pains ; Pêche miraculeuse ; Jardin des Oliviers (apôtre : sommeil ; soldat : arrivée) ; Arrestation du Christ (saint Pierre : épée ; Malchus : mutilé, oreille) ; Jésus présenté au peuple ; Résurrection du Christ ; Ascension ; Pentecôte

Annonciation

Visitation

Présentation au Temple
Jésus et les Docteurs
Baptême du Christ
Tentation du Christ
Transfiguration
la Samaritaine au puits
Multiplication des pains
Pêche miraculeuse
Jardin des oliviers apôtre sommei
soldat : arrivée)
Arrestation du Christ saint Pierre épé
Malchus : mutilé
oreille)
Jésus présenté au peuple
Résurrection du Christ
Ascension
Pentecôte

État de conservation :

oeuvre restaurée

Informations complémentaires

Aire d'étude et canton : Voiteur

Dénomination : volet de polyptyque

© Région Bourgogne-Franche-Comté, Inventaire du patrimoine



Face interne du volet gauche.

39, Baume-les-Messieurs

N° de l'illustration : 19903900741VA

Date : 1990

Auteur : Jérôme Mongreville

Reproduction soumise à autorisation du titulaire des droits d'exploitation

© Région Bourgogne-Franche-Comté, Inventaire du patrimoine



Annonciation.

39, Baume-les-Messieurs

N° de l'illustration : 19903900993XA

Date : 1990

Auteur : Jérôme Mongreville

Reproduction soumise à autorisation du titulaire des droits d'exploitation

© Région Bourgogne-Franche-Comté, Inventaire du patrimoine



Face interne du volet gauche : l'Annonciation (après restauration).
39, Baume-les-Messieurs

N° de l'illustration : 19943901467XA

Date : 1994

Auteur : Jérôme Mongreville

Reproduction soumise à autorisation du titulaire des droits d'exploitation

© Région Bourgogne-Franche-Comté, Inventaire du patrimoine



Visitation.

39, Baume-les-Messieurs

N° de l'illustration : 19903900992XA

Date : 1990

Auteur : Jérôme Mongreville

Reproduction soumise à autorisation du titulaire des droits d'exploitation

© Région Bourgogne-Franche-Comté, Inventaire du patrimoine



Face interne du volet gauche : la Visitation (après restauration).
39, Baume-les-Messieurs

N° de l'illustration : 19943901437VA

Date : 1994

Auteur : Jérôme Mongreville

Reproduction soumise à autorisation du titulaire des droits d'exploitation

© Région Bourgogne-Franche-Comté, Inventaire du patrimoine



Face interne du volet gauche : la Visitation, détail : sainte Elisabeth (après restauration).
39, Baume-les-Messieurs

N° de l'illustration : 19943901445XA

Date : 1994

Auteur : Jérôme Mongreville

Reproduction soumise à autorisation du titulaire des droits d'exploitation

© Région Bourgogne-Franche-Comté, Inventaire du patrimoine



Face interne du volet gauche : l'agonie au jardin des oliviers (après restauration).
39, Baume-les-Messieurs

N° de l'illustration : 19943901461XA

Date : 1994

Auteur : Jérôme Mongreville

Reproduction soumise à autorisation du titulaire des droits d'exploitation

© Région Bourgogne-Franche-Comté, Inventaire du patrimoine



Face interne du volet gauche : l'Arrestation du Christ (après restauration).
39, Baume-les-Messieurs

N° de l'illustration : 19943901428VA

Date : 1994

Auteur : Jérôme Mongreville

Reproduction soumise à autorisation du titulaire des droits d'exploitation

© Région Bourgogne-Franche-Comté, Inventaire du patrimoine



Face interne du volet gauche : l'Ecce homo (après restauration).
39, Baume-les-Messieurs

N° de l'illustration : 19943901434VA

Date : 1994

Auteur : Jérôme Mongreville

Reproduction soumise à autorisation du titulaire des droits d'exploitation

© Région Bourgogne-Franche-Comté, Inventaire du patrimoine



Face interne du volet gauche : Ecce Homo, détail : la femme de Pilate (après restauration).
39, Baume-les-Messieurs

N° de l'illustration : 19943901449XA

Date : 1994

Auteur : Jérôme Mongreville

Reproduction soumise à autorisation du titulaire des droits d'exploitation

© Région Bourgogne-Franche-Comté, Inventaire du patrimoine



Face interne du volet droit.

39, Baume-les-Messieurs

N° de l'illustration : 19903900742VA

Date : 1990

Auteur : Jérôme Mongreville

Reproduction soumise à autorisation du titulaire des droits d'exploitation

© Région Bourgogne-Franche-Comté, Inventaire du patrimoine



Présentation au temple.

39, Baume-les-Messieurs

N° de l'illustration : 19903900991XA

Date : 1990

Auteur : Jérôme Mongreville

Reproduction soumise à autorisation du titulaire des droits d'exploitation

© Région Bourgogne-Franche-Comté, Inventaire du patrimoine



Face interne du volet droit : la Présentation au temple (après restauration).
39, Baume-les-Messieurs

N° de l'illustration : 19943901440VA

Date : 1994

Auteur : Jérôme Mongreville

Reproduction soumise à autorisation du titulaire des droits d'exploitation

© Région Bourgogne-Franche-Comté, Inventaire du patrimoine



Jésus au milieu des docteurs.

39, Baume-les-Messieurs

N° de l'illustration : 19903900990X

Date : 1990

Auteur : Jérôme Mongreville

Reproduction soumise à autorisation du titulaire des droits d'exploitation

© Région Bourgogne-Franche-Comté, Inventaire du patrimoine



Face interne du volet droit : Jésus au milieu des docteurs (après restauration).
39, Baume-les-Messieurs

N° de l'illustration : 19943901470XA

Date : 1994

Auteur : Jérôme Mongreville

Reproduction soumise à autorisation du titulaire des droits d'exploitation

© Région Bourgogne-Franche-Comté, Inventaire du patrimoine



Face interne du volet droit : Jésus au milieu des docteurs, détail des personnages de l'arrière plan (après restauration).
39, Baume-les-Messieurs

N° de l'illustration : 19943901443XA

Date : 1994

Auteur : Jérôme Mongreville

Reproduction soumise à autorisation du titulaire des droits d'exploitation

© Région Bourgogne-Franche-Comté, Inventaire du patrimoine



Face interne du volet droit : la Résurrection (après restauration).
39, Baume-les-Messieurs

N° de l'illustration : 19943901425VA

Date : 1994

Auteur : Jérôme Mongreville

Reproduction soumise à autorisation du titulaire des droits d'exploitation

© Région Bourgogne-Franche-Comté, Inventaire du patrimoine



Face interne du volet droit : la Résurrection, détail : un soldat (après restauration).
39, Baume-les-Messieurs

N° de l'illustration : 19943901447XA

Date : 1994

Auteur : Jérôme Mongreville

Reproduction soumise à autorisation du titulaire des droits d'exploitation

© Région Bourgogne-Franche-Comté, Inventaire du patrimoine



Face interne du volet droit : l'Ascension (après restauration).
39, Baume-les-Messieurs

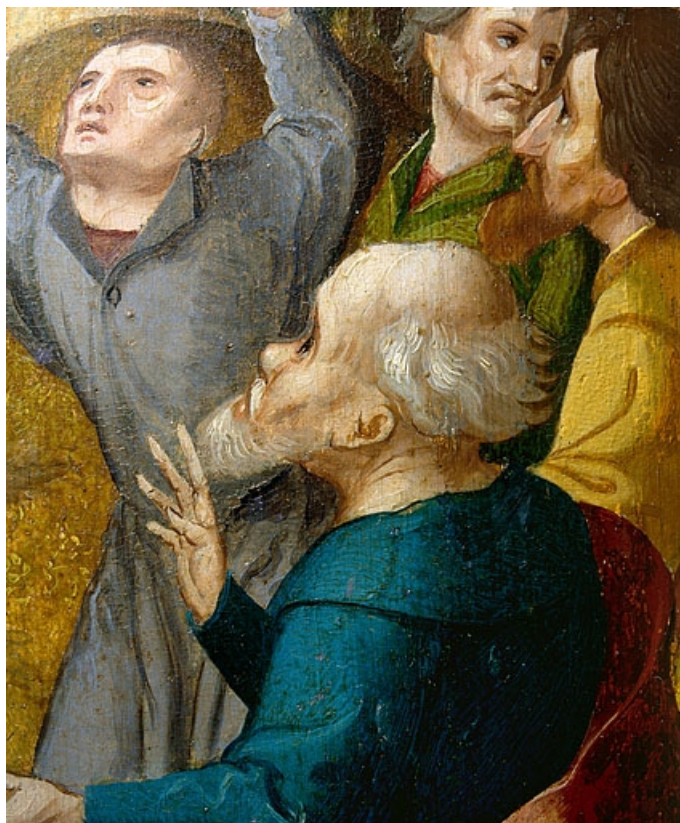
N° de l'illustration : 19943901456ZA

Date : 1994

Auteur : Jérôme Mongreville

Reproduction soumise à autorisation du titulaire des droits d'exploitation

© Région Bourgogne-Franche-Comté, Inventaire du patrimoine



Face interne du volet droit : l'Ascension, détail : un apôtre (après restauration).
39, Baume-les-Messieurs

N° de l'illustration : 19943901453XA

Date : 1994

Auteur : Jérôme Mongreville

Reproduction soumise à autorisation du titulaire des droits d'exploitation

© Région Bourgogne-Franche-Comté, Inventaire du patrimoine



Face interne du volet droit : la Pentecôte (après restauration).
39, Baume-les-Messieurs

N° de l'illustration : 19943901431VA

Date : 1994

Auteur : Jérôme Mongreville

Reproduction soumise à autorisation du titulaire des droits d'exploitation

© Région Bourgogne-Franche-Comté, Inventaire du patrimoine



Face externe du volet gauche : la Multiplication des poissons (après restauration).
39, Baume-les-Messieurs

N° de l'illustration : 19943901417ZA

Date : 1994

Auteur : Jérôme Mongreville

Reproduction soumise à autorisation du titulaire des droits d'exploitation

© Région Bourgogne-Franche-Comté, Inventaire du patrimoine



Face externe du volet gauche : la multiplication des poissons, détail : le paysage en arrière plan (après restauration).
39, Baume-les-Messieurs

N° de l'illustration : 19943901451XA

Date : 1994

Auteur : Jérôme Mongreville

Reproduction soumise à autorisation du titulaire des droits d'exploitation

© Région Bourgogne-Franche-Comté, Inventaire du patrimoine



Face externe du volet gauche : le Baptême du christ (après restauration).
39, Baume-les-Messieurs

N° de l'illustration : 19943901419VA

Date : 1994

Auteur : Jérôme Mongreville

Reproduction soumise à autorisation du titulaire des droits d'exploitation

© Région Bourgogne-Franche-Comté, Inventaire du patrimoine



Face externe du volet gauche : la tentation du Christ dans le désert (après restauration).
39, Baume-les-Messieurs

N° de l'illustration : 19943901464XA

Date : 1994

Auteur : Jérôme Mongreville

Reproduction soumise à autorisation du titulaire des droits d'exploitation

© Région Bourgogne-Franche-Comté, Inventaire du patrimoine



Face externe du volet droit : la Transfiguration (après restauration).
39, Baume-les-Messieurs

N° de l'illustration : 19943901422VA

Date : 1994

Auteur : Jérôme Mongreville

Reproduction soumise à autorisation du titulaire des droits d'exploitation

© Région Bourgogne-Franche-Comté, Inventaire du patrimoine



Face externe du volet droit : Jésus et la Samaritaine (après restauration).
39, Baume-les-Messieurs

N° de l'illustration : 19943901459ZA

Date : 1994

Auteur : Jérôme Mongreville

Reproduction soumise à autorisation du titulaire des droits d'exploitation

© Région Bourgogne-Franche-Comté, Inventaire du patrimoine