

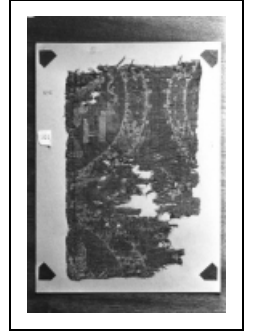
3E FRAGMENT DE PIÈCE DE TISSU

Bourgogne-Franche-Comté, Jura
Baume-les-Messieurs

Situé dans : Abbaye Saint-Pierre, actuellement église paroissiale Saint-Jean-Baptiste, habitation et musée

Dossier IM39002080 réalisé en 1974 revu en 2006

Auteur(s) : Guy Forestier, Sandrine Roser



Historique

Ce fragment de tissu provient de la châsse de saint Aldegrin et/ou de celle de saint Désiré (voir IM39001986).

Période(s) principale(s) : Haut Moyen Age

Description

Ce fragment de tissu est formé de fils de chaîne vieux rose. Le décor est crème, beige et vert bleuté sur fond rouge. Il est formé de grands médaillons dont les bords s'ornent de guirlandes de feuillages et d'un filet ponctué de points. Le décor interne des médaillons et celui des écoinçons formés par leur voisinage ne peuvent plus être déterminés en raison de leur usure.

Éléments descriptifs

Catégories : tissu

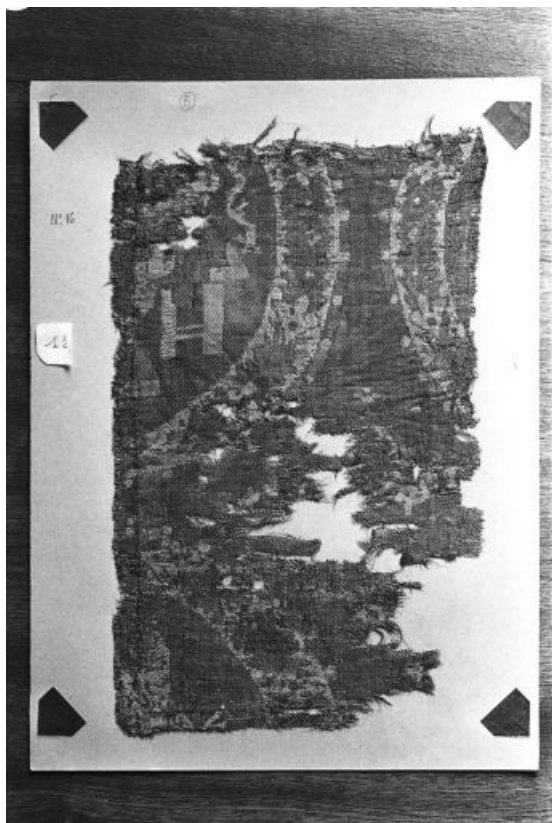
État de conservation :
mauvais état, fragment

Informations complémentaires

Aire d'étude et canton : Voiteur

Dénomination : pièce de tissu

© Région Bourgogne-Franche-Comté, Inventaire du patrimoine



Vue d'un fragment.

39, Baume-les-Messieurs

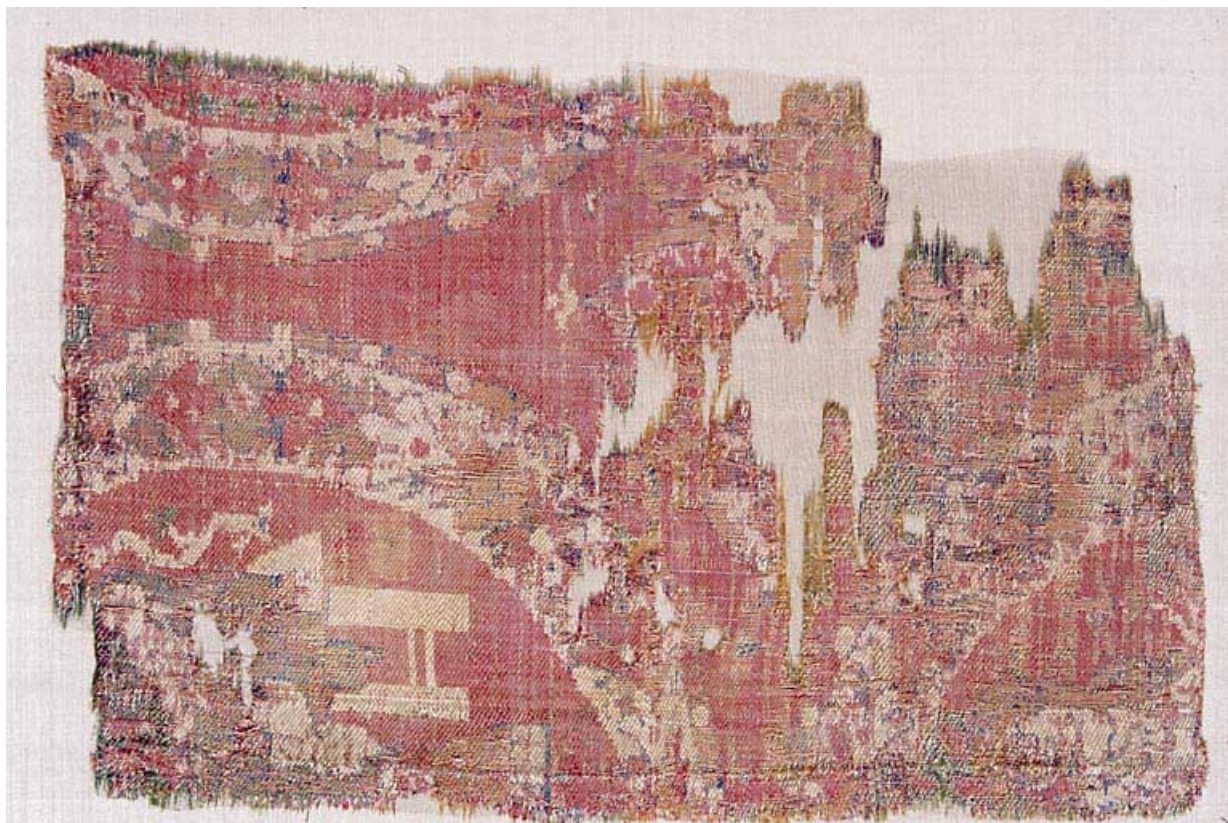
N° de l'illustration : 19743900913Z

Date : 1974

Auteur : Guy Forestier

Reproduction soumise à autorisation du titulaire des droits d'exploitation

© Région Bourgogne-Franche-Comté, Inventaire du patrimoine



Fragment de samit.

39, Baume-les-Messieurs

N° de l'illustration : 19923900418XA

Date : 1992

Auteur : Jérôme Mongreville

Reproduction soumise à autorisation du titulaire des droits d'exploitation

© Région Bourgogne-Franche-Comté, Inventaire du patrimoine