

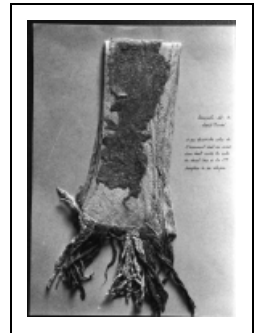
MANIPULE DIT DE SAINT DÉSIÉ

Bourgogne-Franche-Comté, Jura
Baume-les-Messieurs

Situé dans : Abbaye Saint-Pierre, actuellement église paroissiale Saint-Jean-Baptiste, habitation et musée

Dossier IM39002077 réalisé en 1974 revu en 2006

Auteur(s) : Guy Forestier, Sandrine Roser



Historique

Ce manipule provient de la châsse de saint Désiré (voir [IM39001986](#)).

Période(s) principale(s) : Haut Moyen Age

Description

Ce petit manipule de forme archaïque, actuellement fixé sur un carton, est en toile de soie blanche grossière, recouverte de soie grège non croisée, dont le dessin constitué en rangs successifs de croissants alignés, entre lesquels ont été représentés un semis de losanges et de petites rosaces de couleur jaune, comme les croissants, sur fond rose. Des franges de laine blanche et de soie rose pendent au bout du manipule. Le tissu en soie grège est non croisée.

Éléments descriptifs

Catégories : tissu

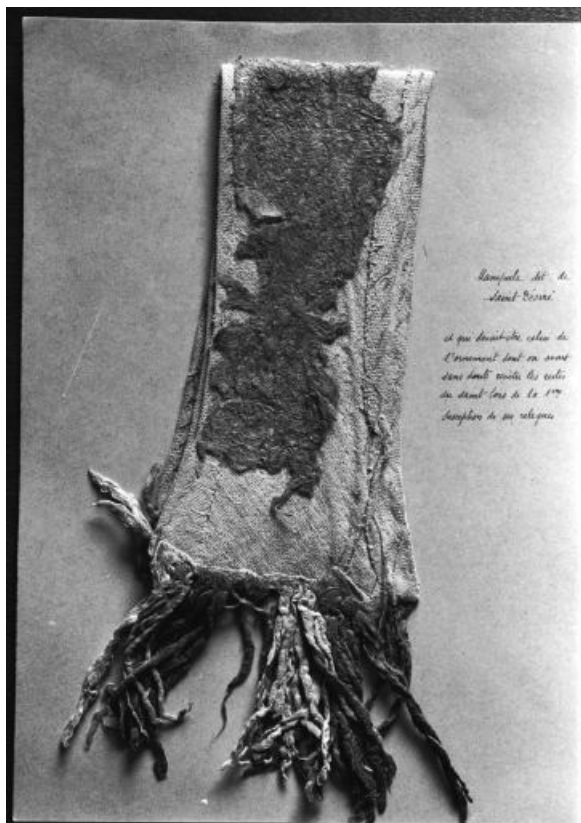
État de conservation :
mauvais état

Informations complémentaires

Aire d'étude et canton : Voiteur

Dénomination : manipule

© Région Bourgogne-Franche-Comté, Inventaire du patrimoine



*Manipule dit de
"Saint Désiré"
et qui servait autrefois de
l'ornement d'un sac de
sacris dit "sacris de saint"
de saint-les de la 17^e
siècle de sa reliquie*

Vue d'ensemble.

39, Baume-les-Messieurs

N° de l'illustration : 19743900911Z

Date : 1974

Auteur : Guy Forestier

Reproduction soumise à autorisation du titulaire des droits d'exploitation

© Région Bourgogne-Franche-Comté, Inventaire du patrimoine