

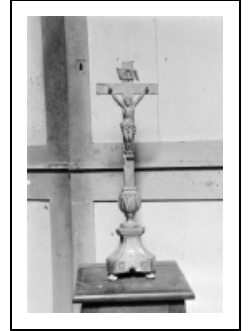
CROIX D'AUTEL

Bourgogne-Franche-Comté, Jura
Baume-les-Messieurs

Situé dans : Abbaye Saint-Pierre, actuellement église paroissiale Saint-Jean-Baptiste, habitation et musée

Dossier IM39002071 réalisé en 1975 revu en 2006

Auteur(s) : Guy Forestier, Sandrine Roser



Historique

Emplacement d'origine inconnu.

Période(s) principale(s) : 19e siècle

Description

Ce crucifix repose sur un pied tripode. Un noeud orne la base de la croix. Le Christ est fixé sur la croix, les bras en V, la tête penchée sur la droite, vêtu d'un périzonium noué sur le devant. Son corps musculeux dessine une ligne légèrement sinueuse. Au sommet de la croix, se trouve un phylactère où est inscrit INRI. Le pied est orné d'une étoile par face ; le noeud est décoré de palmes.

Éléments descriptifs

Catégories : sculpture

Iconographie :

Iconographie et décor : Christ en croix ; I.N.R.I.

Christ en croix

I.N.R.I.

État de conservation :

mauvais état

Informations complémentaires

Aire d'étude et canton : Voiteur

Dénomination : croix d'autel

© Région Bourgogne-Franche-Comté, Inventaire du patrimoine



Vue d'ensemble.

39, Baume-les-Messieurs

N° de l'illustration : 19743901066Z

Date : 1974

Auteur : Guy Forestier

Reproduction soumise à autorisation du titulaire des droits d'exploitation

© Région Bourgogne-Franche-Comté, Inventaire du patrimoine